

SuperLandy
CX900
HYDRAULIC CRAWLER CRANE

Specifications

仕 様

HITACHI

■クレーンブーム標準構成表

ブーム長さ (m)	13	16	19	22	25	28	31	34	37	40	43	46	49	52	55	58	61
下ブーム (6.5m)	1	1	1	1	1	1	1	1	1	1	1	1	1	1	1	1	1
上ブーム (6.5m)	1	1	1	1	1	1	1	1	1	1	1	1	1	1	1	1	1
3m(B)継ぎ		1	1	1	1	1	1	1	1	1	1	1	1	1	1	1	1
3m継ぎ		1	2	1	1	2	1	1	1	2	1	1	2	1	2	1	2
6m継ぎ				1	1	1	1	2	2	1	1	1	2	2	1	2	1
9m継ぎ							1	1	1	1	1	2	2	2	2	3	3
ジブ装着範囲																	
補助ジブ装着範囲																	

- <注> 1. 上表はブーム構成の代表例を示します。
 2. (3m+3m)の代わりに6m継ぎを、(3m+6m)の代わりに9m継ぎを使用することができます。
 3. タワークレーン→クローラクレーンブーム 52m以上の時の追加継ぎブーム
 ● 52m~58m ブーム=9m×1
 ● 61m ブーム =9m×1+3m×1

■クレーンジブ標準構成表

ジブ長さ (m)	10	16	22	28
ジブ下 (5m)	1	1	1	1
ジブ上 (5m)	1	1	1	1
6m継ぎ		1	2	3

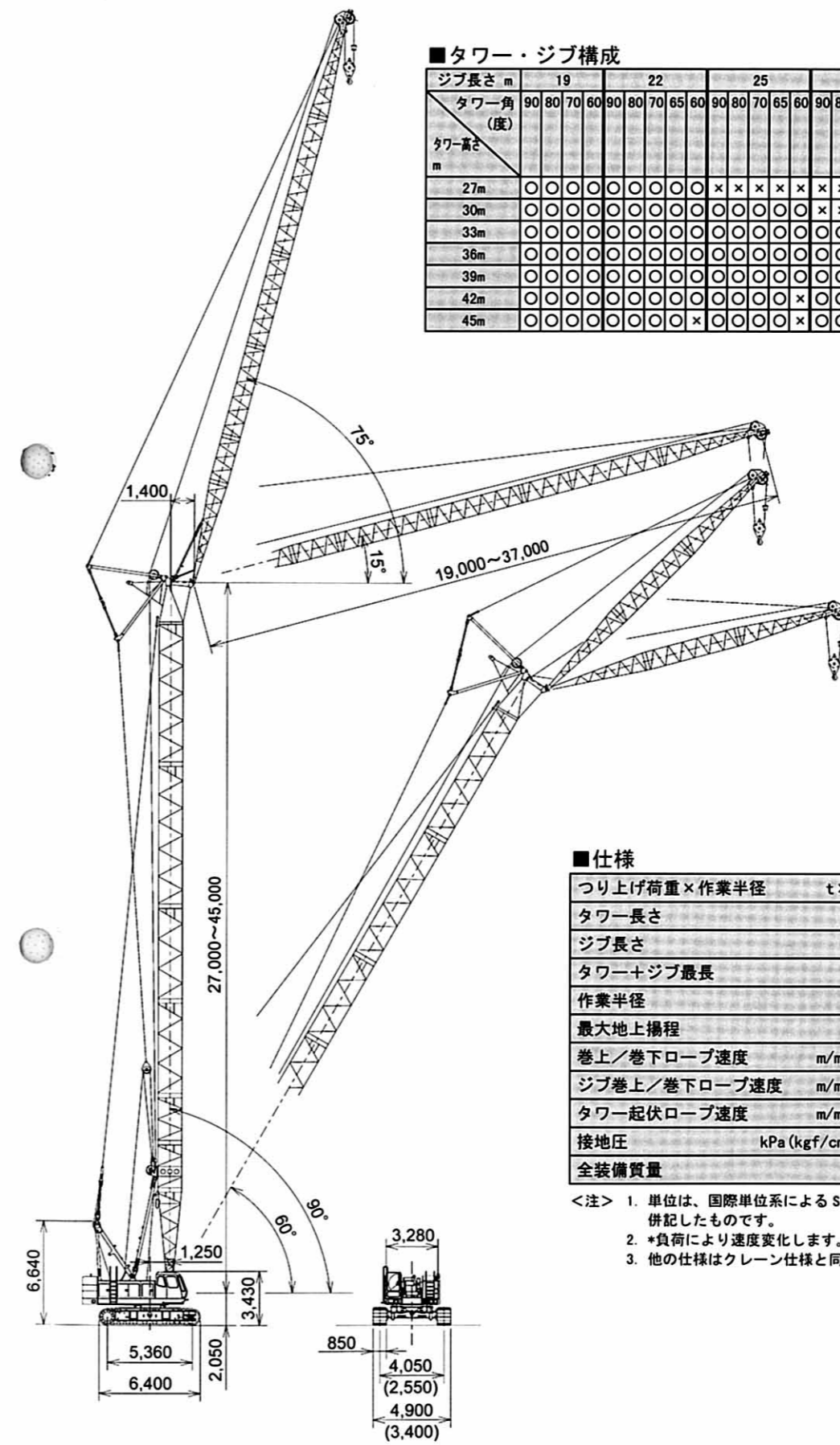
■分解輸送質量および概略寸法(クレーンフロント)

主要部品名	質量(t)	個数	高さ×長さ×幅(m)	備考
本体	34.1	1	3.11×13.2×3.28	Aフレーム、下ブーム、主・起ロープ付き、サイドフレーム、カウンタウエイト、フロート不付き
本体	31.4	1	3.11×7.79×3.28	Aフレーム付き、サイドフレーム、下ブーム、主・起ロープ、カウンタウエイト、フロート不付き
本体(構内輸送)	53.7	1	3.43×13.2×3.40	Aフレーム、下ブーム、主・起ロープ、サイドフレーム付き、カウンタウエイト不付き
サイドフレーム片側	9.75	2	1.11×6.40×0.93	
カウンタウエイトA	8.58	1	0.91×3.48×1.27	
カウンタウエイトB	7.35	1	0.62×3.48×0.96	
カウンタウエイトC	7.17	1	0.53×3.48×1.29	
カウンタウエイトD	8.17	1	0.69×3.48×1.29	
下ブーム	1.19	1	1.81×6.69×1.79	フットピン、ブームジョイントピン付き
上ブーム	1.68	1	1.74×7.04×1.62	ペンダントロープ、フック過巻スイッチ付き
ブームストップ片側	0.09	2	0.15×4.35×0.15	
ブライドル	0.39	1	0.30×1.85×0.63	
3m継ぎブーム	0.43	1	1.73×3.14×1.79	ジョイントピン付き、ペンダントロープ不付き
6m継ぎブーム	0.70	1	1.73×6.14×1.79	ジョイントピン付き、ペンダントロープ不付き
9m継ぎブーム	1.01	1	1.73×9.14×1.79	ジョイントピン付き、ペンダントロープ不付き
下ジブ	0.57	1	1.11×5.12×1.03	フットピン、ジブマスト付き
上ジブ	0.31	1	1.35×5.43×1.01	フック過巻スイッチ付き
6m継ぎジブ	0.18	1	0.93×6.08×1.06	
ジブマスト	0.35	1	0.62×4.80×0.85	
補助ジブ	0.33	1	0.84×1.47×0.94	フック過巻スイッチ付き
90tフック	0.97	1	1.98×0.73×0.45	
45tフック	0.62	1	1.76×0.73×0.36	
22tフック	0.60	1	1.67×0.73×0.36	
11tフック	0.37	1	1.03×0.45×0.45	

- <注> 本体をトレーラなどに搭載する場合は、関係官庁(警察署、国道工事事務所など)の通行許可が必要です。
 また、輸送時の質量と寸法については、関係法規(道路交通法、道路運送車両法、道路法)に従い、事前にご確認ください。

■寸法図

単位:mm



■タワー・ジブ構成

ジブ長さ m	19			22			25			28			31			34			37									
タワー角 (度)	90	80	70	90	80	70	65	60	90	80	70	65	60	90	80	70	65	60	90	80	70	65	60	90	80	70	65	60
タワー高さ m																												
27m	○	○	○	○	○	○	○	○	○	○	○	○	○	○	○	○	○	○	○	○	○	○	○	○	○	○	○	○
30m	○	○	○	○	○	○	○	○	○	○	○	○	○	○	○	○	○	○	○	○	○	○	○	○	○	○	○	○
33m	○	○	○	○	○	○	○	○	○	○	○	○	○	○	○	○	○	○	○	○	○	○	○	○	○	○	○	○
36m	○	○	○	○	○	○	○	○	○	○	○	○	○	○	○	○	○	○	○	○	○	○	○	○	○	○	○	○
39m	○	○	○	○	○	○	○	○	○	○	○	○	○	○	○	○	○	○	○	○	○	○	○	○	○	○	○	○
42m	○	○	○	○	○	○	○	○	○	○	○	○	○	○	○	○	○	○	○	○	○	○	○	○	○	○	○	○
45m	○	○	○	○	○	○	○	○	○	○	○	○	○	○	○	○	○	○	○	○	○	○	○	○	○	○	○	○

■仕様

つり上げ荷重×作業半径	t×m	15×14.0
タワー長さ	m	27~45
ジブ長さ	m	19~37
タワー+ジブ最長	m	45+37
作業半径	m	8.6~53.0
最大地上揚程	m	78(45mタワー+37mジブ)
巻上/巻下ロープ速度	m/min	*105/60/30
ジブ巻上/巻下ロープ速度	m/min	*30
タワー起伏ロープ速度	m/min	*55
接地圧	kPa(kgf/cm ²)	101(1.03)
全装備質量	t	99.1(45mタワー+37mジブ時)

- <注> 1. 単位は、国際単位系によるSI単位表示です。()内は、従来の単位表示を併記したものです。
 2. *負荷により速度変化します。
 3. 他の仕様はクレーン仕様と同じです。

()内はクローラ縮小時の寸法です。

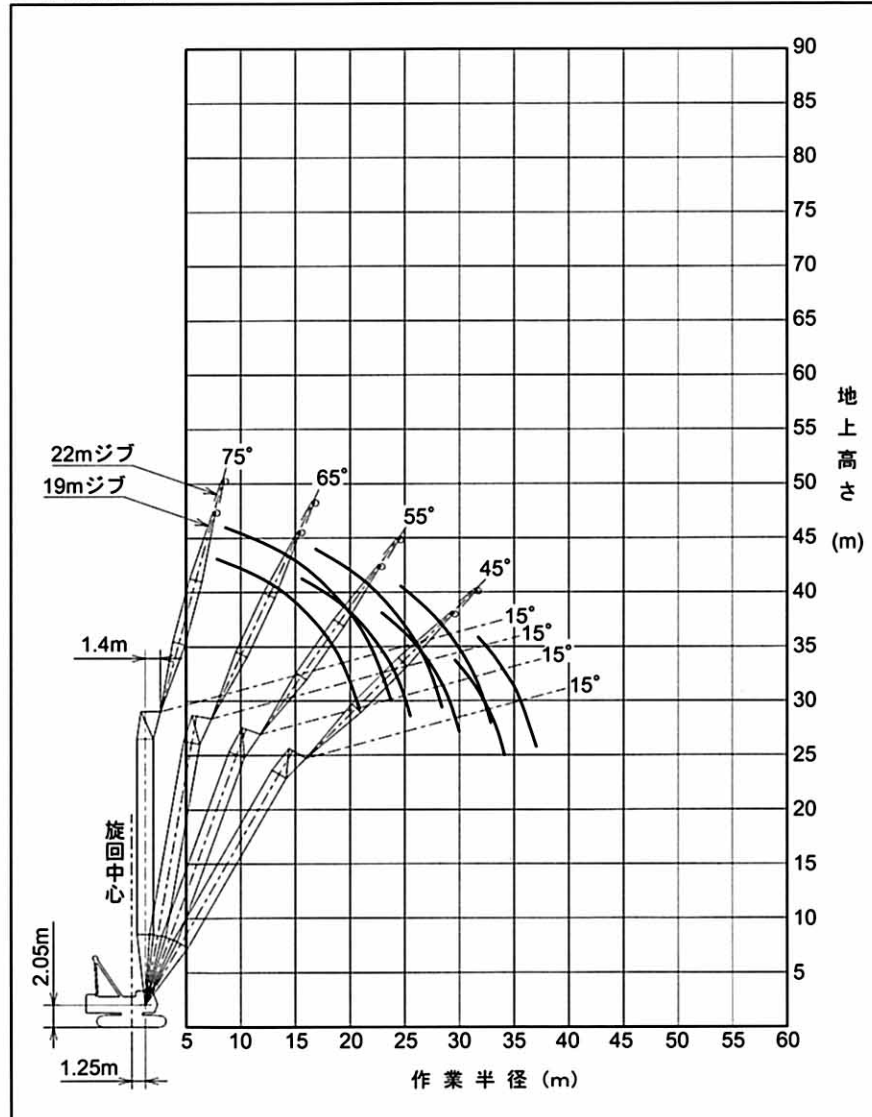
27_mタワー(2本掛)

■タワークレーン定格総荷重表

単位:t

ジブ長さ(m) タワー角度 作業半径(m)	19				22			
	90°	80°	70°	60°	90°	80°	70°	60°
8.6	15.00							
9.0	15.00				9.5×15.00			
10.0	15.00				15.00			
12.0	15.00				15.00			
14.0	15.00	15.6×13.05			15.00			
16.0	13.60	12.65			13.55	16.9×11.70		
18.0	11.80	10.95			11.70	10.85		
20.0	10.35	9.60			10.25	9.50		
22.0	21.0×8.25	8.55	22.9×7.35		9.10	8.45		
24.0		7.65	6.95		23.9×7.05	7.55	24.6×6.60	
26.0		25.4×7.15	6.25			6.85	6.15	
28.0			5.70	29.5×4.80		6.20	5.60	
30.0			29.9×5.25	4.65	28.3×6.15	5.10	31.6×4.25	
32.0				4.30		4.70	4.15	
34.0				3.95		32.8×4.55	3.85	
36.0				34.1×3.95			3.55	
37.0							3.40	

■作業範囲図



作業範囲は無負荷時の状態です。

- <注> 1. 上表に示す定格総荷重は、水平堅土上の定置荷役における値で、転倒荷重の78%以内、および移動式クレーン構造規格で定める前方安定度1.15以上です。
2. 定格荷重は、上表の定格総荷重からフックなどつり具一切の質量を差し引いた値です。

フック容量(t)	フック質量(t)
22	0.6

3. 作業半径とは、荷をつった状態での旋回中心からつり荷の重心までの水平距離です。
4. 表中の○×○は、作業半径 m×定格総荷重 t を示します。
5. カウンタウエイトの質量は、31.3t です。
6. 作業を行なうときは、必ずサイドフレームを規定位置まで拡張してください。

30_mタワー(2本掛)

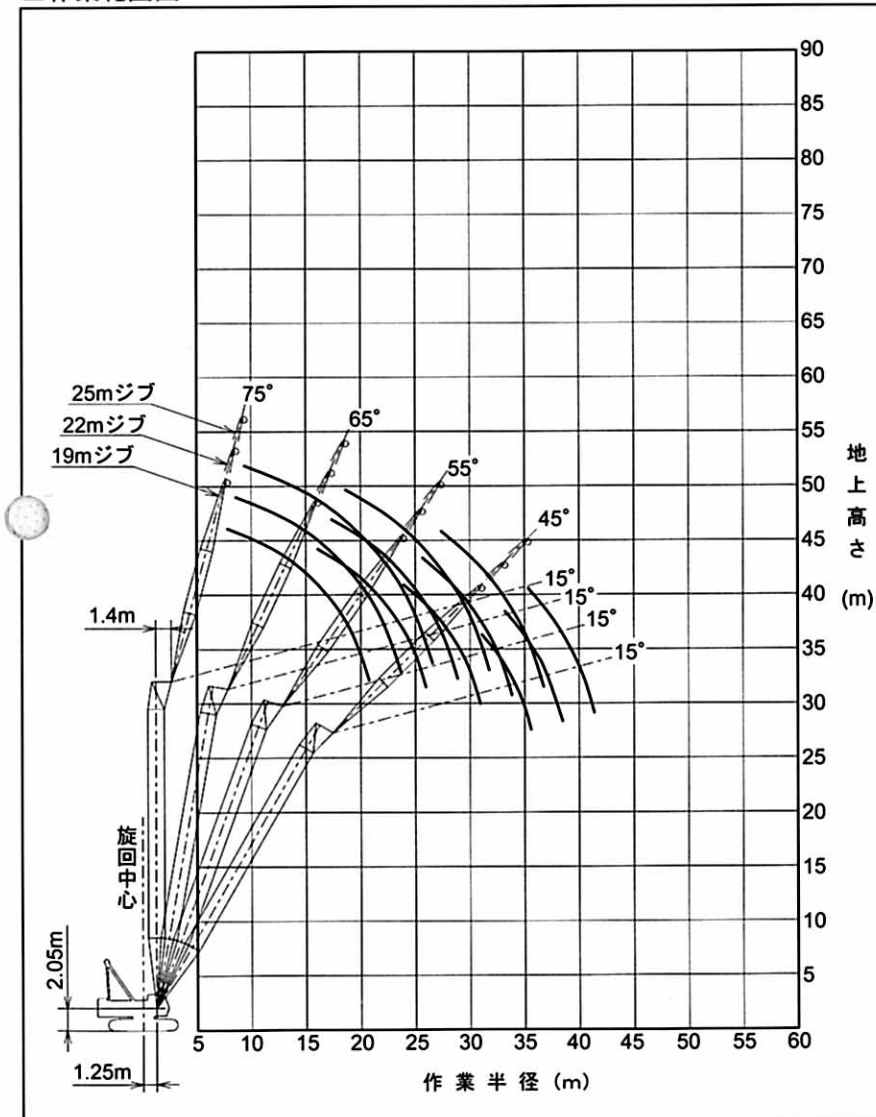
■タワークレーン定格総荷重表

単位:t

ジブ長さ(m) タワー角度 作業半径(m)	19				22				25				
	90°	80°	70°	60°	90°	80°	70°	60°	90°	80°	70°	60°	
8.7	15.00												
9.0	15.00				9.5×15.00								
10.0	15.00				15.00				10.3×15.00				
12.0	15.00				15.00				15.00				
14.0	15.00				15.00				15.00				
16.0	13.60	16.1×12.40			13.50	17.4×11.15			13.40				
18.0	11.75	10.80			11.70	10.70			11.60	18.7×10.10			
20.0	10.30	9.50			10.25	9.40			10.15	9.25			
22.0	21.0×8.50	8.45	23.9×6.75		9.10	8.35			9.00	8.20			
24.0		7.55	6.70		23.9×7.25	7.45	25.6×6.05		8.05	7.35			
26.0		25.9×6.85	6.05			6.75	5.95		7.30	6.65	27.3×5.45		
28.0			5.50			6.15	5.40		26.8×6.25	6.00	5.25		
30.0			5.05	31.0×4.25		28.8×5.90	4.95			5.50	4.80		
32.0			30.9×4.85	4.05			4.55	33.1×3.75		31.7×5.10	4.40		
34.0				3.75				33.8×4.20	3.60		4.05	35.2×3.30	
36.0				35.6×3.50					3.35		3.75	3.20	
38.0									3.10		36.7×3.65	2.95	
40.0								38.5×3.05				2.75	
41.4												2.60	

注記は、27mタワーと同じになります。

■作業範囲図



作業範囲は無負荷時の状態です。

33_mタワー(2本掛)

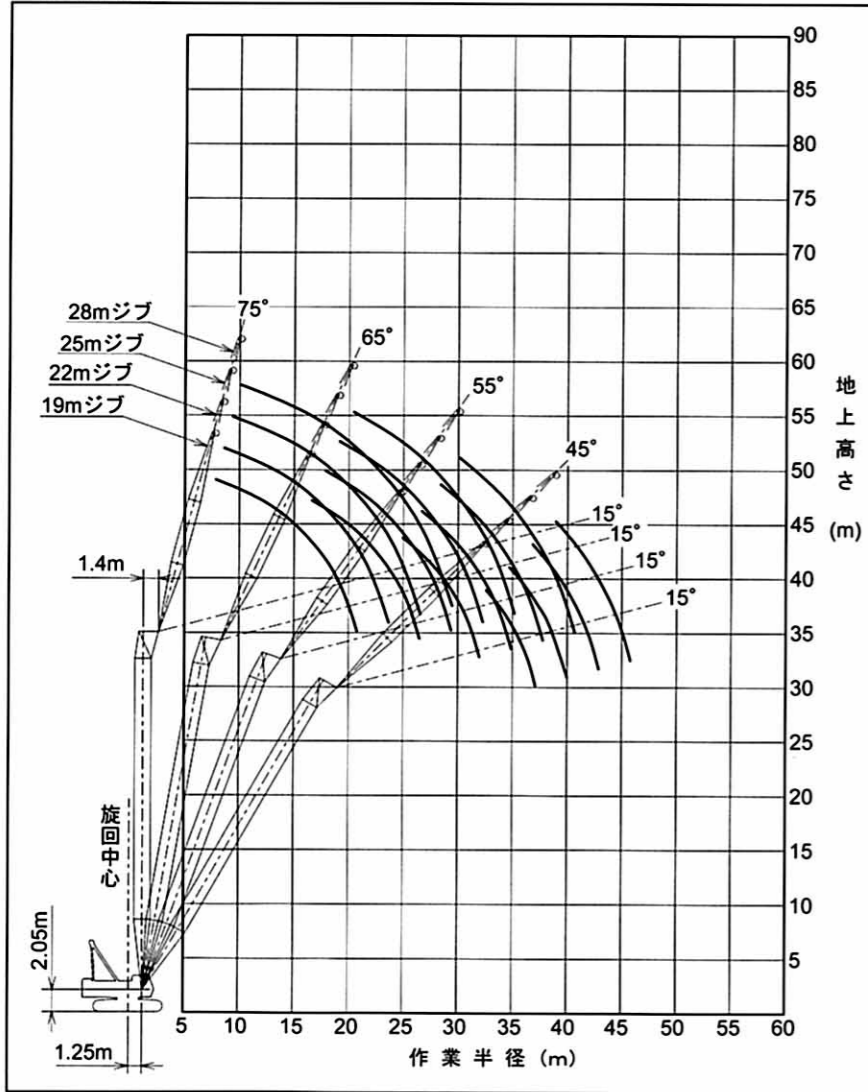
■タワークレーン定格総荷重表

単位:t

ジブ長さ(m) タワー角度 作業半径(m)	19				22				25				28			
	90°	80°	70°	60°	90°	80°	70°	60°	90°	80°	70°	60°	90°	80°	70°	60°
8.7	15.00															
9.0	15.00				9.6×15.00											
10.0	15.00				15.00				10.4×15.00				11.2×15.00			
12.0	15.00				15.00				15.00				15.00			
14.0	15.00				15.00				15.00				15.00			
16.0	13.55	16.6×11.75			13.50	17.9×10.60			13.40				13.30			
18.0	11.75	10.65			11.65	10.55			11.55	19.2×9.60			11.45			
20.0	10.30	9.35			10.25	9.25			10.15	9.10			10.05	20.4×8.80		
22.0	21.0×8.70	8.30			9.10	8.20			9.00	8.05			8.90	7.95		
24.0		7.45	24.9×6.20		23.9×7.45	7.35			8.05	7.20			8.00	7.10		
26.0		6.70	5.85		6.65	26.6×5.55			7.30	6.50			7.20	6.40		
28.0		26.5×6.55	5.30		6.05	5.20			26.8×6.35	5.90	28.4×4.95		6.55	5.80		
30.0		4.85			29.4×5.65	4.75			5.40	4.60			29.7×5.45	5.30	30.1×4.45	
32.0		4.45	32.5×3.70			4.35			4.95	4.20			4.85	4.10		
34.0			3.50			4.00	34.6×3.30		32.3×4.90	3.85			4.50	3.75		
36.0			3.20				34.9×3.85	3.10		3.55	36.7×2.85		35.2×4.25	3.45		
38.0				37.1×3.10				2.85			37.7×3.35	2.70		3.20	38.8×2.50	
40.0								2.65			2.50			2.95	2.40	
42.0											2.35			40.6×2.90	2.20	
44.0											42.9×2.25				2.0	
45.8															1.85	

※注記は、27mタワーと同じになります。

■作業範囲図



作業範囲は無負荷時の状態です。

36_mタワー(2本掛)

■タワークレーン定格総荷重表

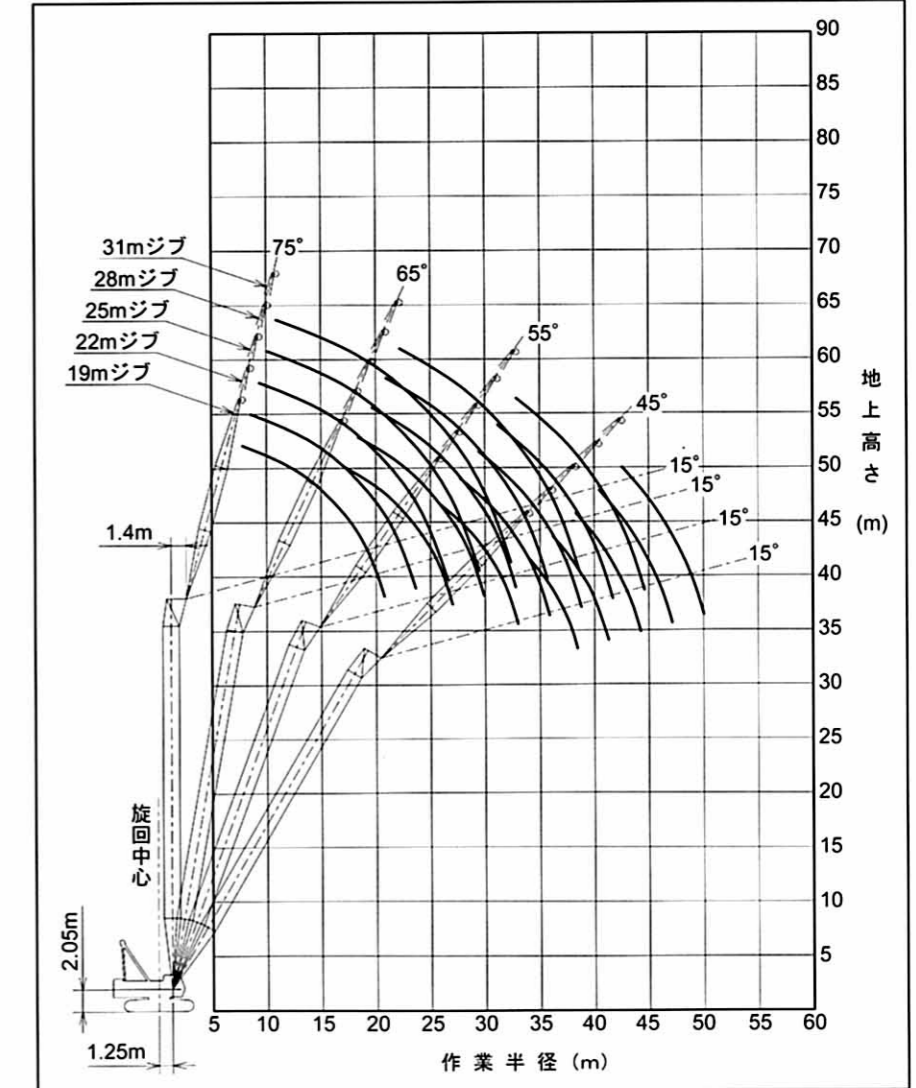
単位:t

ジブ長さ(m) タワー角度 作業半径(m)	19				22				25				28			
	90°	80°	70°	60°	90°	80°	70°	60°	90°	80°	70°	60°	90°	80°	70°	60°
8.8	15.00															
9.0	15.00				9.6×15.00											
10.0	15.00				15.00				10.4×15.00				11.3×15.00			
12.0	15.00				15.00				15.00				15.00			
14.0	15.00				15.00				15.00				15.00			
16.0	13.55	17.2×11.10			13.45				13.35				13.25			
18.0	11.70	10.50			11.65	18.4×10.10			11.55	19.7×9.15			11.45			
20.0	10.30	9.20			10.20	9.10			10.10	8.95			10.00	21.0×8.30		
22.0	21.0×8.55	8.15			9.05	8.05			8.95	7.95			8.90	7.85		
24.0		7.30	25.9×5.65		23.9×7.35	7.20			8.05	7.10			7.95	7.00		
26.0		6.60	5.65		6.50	27.7×5.05			7.25	6.40			7.20	6.30		
28.0		27.0×6.30	5.10		5.90	5.00			26.8×6.30	5.80	29.4×4.55		6.50	5.70		
30.0			4.65		29.9×5.45	4.55			5.30	4.40			29.7×5.40	5.20	31.1×4.10	
32.0			4.30			4.15			4.85	4.05			4.75	3.90		
34.0			33.0×4.10	3.25		3.85			32.8×4.70	3.70			4.40	3.60		
36.0				3.00		35.9×3.55	36.1×2.85		3.40				35.7×4.10	3.30		
38.0				2.75			2.65		3.15	38.2×2.45			2.80	3.05		
40.0					38.6×2.70		2.45		38.8×3.05	2.25			2.80	2.80	40.3×2.05	
42.0							41.5×2.30			2.05			41.7×2.65	1.90		
44.0										1.90				1.70		
46.0										44.4×1.85				1.55		
47.3														1.45		

ジブ長さ(m) タワー角度 作業半径(m)	31			
	90°	80°	70°	60°
12.1	14.90			
14.0	14.75			
16.0	13.20			
18.0	11.35			
20.0	9.95			
22.0	8.80	22.2×7.65		
24.0	7.85	6.90		
26.0	7.10	6.20		
28.0	6.45	5.60		
30.0	5.90	5.10		
32.0	5.25	4.65	32.8×3.65	
34.0	32.6×4.60	4.30	3.50	
36.0		3.95	3.20	
38.0		3.65	2.95	
40.0		38.6×3.60	2.70	
42.0			2.50	42.5×1.70
44.0			2.30	1.55
46.0			44.6×2.25	1.40
48.0				1.25
50.0				1.15
50.2				1.10

※注記は、27mタワーと同じになります。

■作業範囲図



作業範囲は無負荷時の状態です。

39_m タワー (2本掛)

■ タワークレーン定格総荷重表

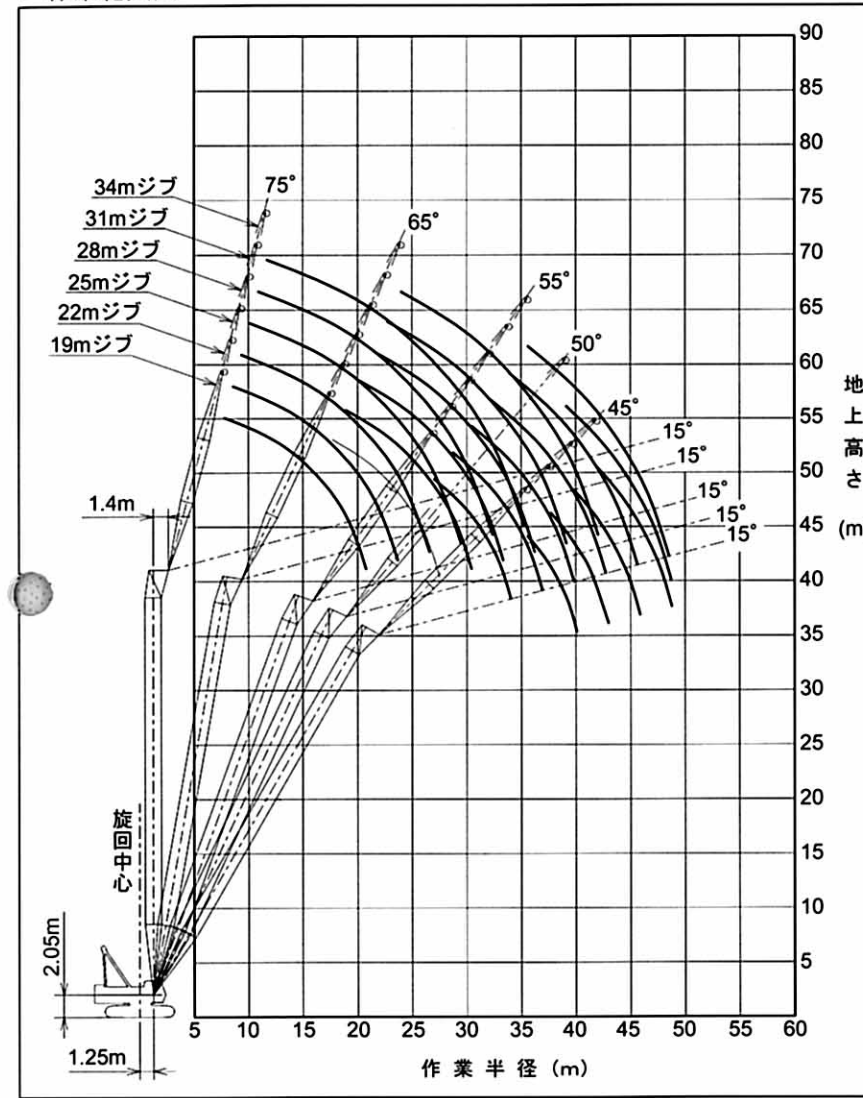
単位: t

ジブ長さ (m)	19				22				25				28			
	90°	80°	70°	60°	90°	80°	70°	60°	90°	80°	70°	60°	90°	80°	70°	60°
8.8	15.00															
9.0	15.00				9.7×15.00											
10.0	15.00				15.00				10.5×15.00				11.3×15.00			
12.0	15.00				15.00				15.00				15.00			
14.0	15.00				15.00				15.00				15.00			
16.0	13.50	17.7×10.55			13.45				13.30				13.25			
18.0	11.70	10.30			11.60	18.9×9.60			11.50				11.40			
20.0	10.25	9.05			10.20	8.95			10.10	20.2×8.70			10.00	21.5×7.90		
22.0	21.1×8.75	8.05			9.05	7.90			8.95	7.80			8.85	7.70		
24.0		7.20			7.50	7.10			8.00	6.95			7.95	6.85		
26.0		6.50	27.0×5.15		6.40				7.25	6.30			7.15	6.20		
28.0		27.5×6.05	4.90		5.80	28.7×4.60			26.9×6.35	5.70			6.50	5.60		
30.0			4.45		5.30	4.35			5.20	30.4×4.10			4.65	5.10		
32.0			4.10		30.4×5.20	4.00			4.75	3.85			4.65	3.70		
34.0			3.75	35.5×2.80		3.65			33.3×4.50	3.50			4.30	3.40		
36.0				2.75		3.35	37.6×2.40			3.25			3.95	3.10		
38.0				2.55		36.9×3.25	2.35			3.00	39.7×1.95		36.2×3.95	2.85		
40.0				2.30			2.15				39.8×2.80	1.95		2.65	41.8×1.60	
42.0				40.1×2.30			1.95			1.75			2.45	1.60		
44.0							43.0×1.85			1.60			42.7×2.40	1.4		
46.0										45.9×1.45				1.25		
48.0														1.15		
48.8														1.10		

ジブ長さ (m)	31				34		
	90°	80°	70°	65°	90°	80°	70°
12.1	14.90				13.0×11.80		
14.0	14.55				11.60		
16.0	13.15				11.25		
18.0	11.35				10.90		
20.0	9.90				9.80		
22.0	8.80	22.8×7.25			8.70		
24.0	7.85	6.75			7.75	6.65	
26.0	7.05	6.10			7.00	5.95	
28.0	6.40	5.50			6.30	5.40	
30.0	5.85	5.00			5.75	4.90	
32.0	5.30	4.55	33.8×3.30		5.25	4.45	
34.0	32.7×4.65	4.20	3.30		4.85	4.10	35.6×2.95
36.0		3.85	3.00		35.6×4.00	3.75	2.90
38.0		3.60	2.75	39.0×2.20		3.45	2.65
40.0		39.1×3.45	2.55	2.10		3.20	2.40
42.0			2.35	1.90		3.00	2.20
44.0			2.15	1.70			2.00
46.0			45.6×2.05	1.55			1.80
48.0				1.40			1.65
48.7				1.35			48.5×1.60

※注記は、27m タワーと同じになります。

■ 作業範囲図



作業範囲は無負荷時の状態です。

42mタワー(2本掛)

■タワークレーン定格総荷重表

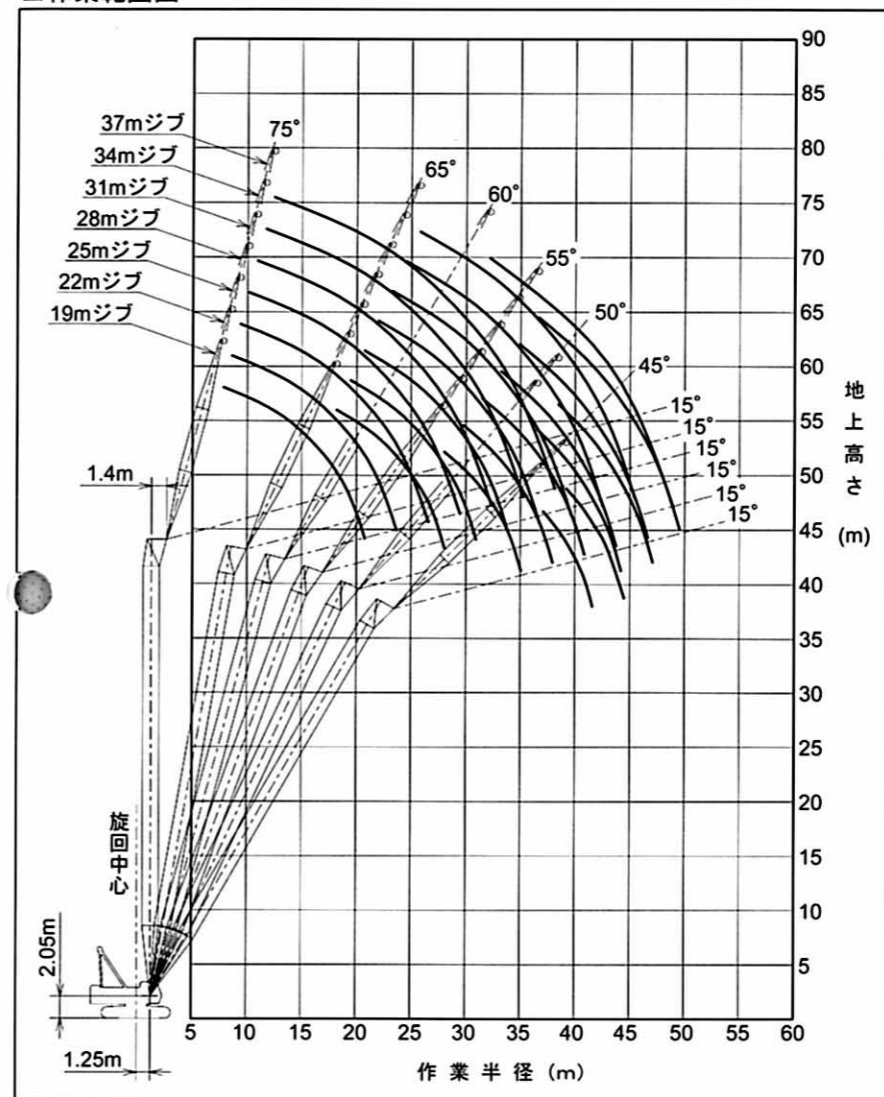
単位:t

ジブ長さ(m) タワー角度 作業半径(m)	19				22				25				28			
	90°	80°	70°	60°	90°	80°	70°	60°	90°	80°	70°	65°	90°	80°	70°	65°
8.9	15.00															
9.0	15.00				9.7×15.00											
10.0	15.00				15.00				10.5×15.00				11.4×15.00			
12.0	15.00				15.00				15.00				15.00			
14.0	15.00				15.00				15.00				15.00			
16.0	13.50				13.40				13.30				13.20			
18.0	11.65	18.2×10.00			11.60	19.5×9.05			11.45				11.40			
20.0	10.25	8.90			10.15	8.75			10.05	20.7×8.25			9.95			
22.0	21.1×8.90	7.90			9.00	7.75			8.90	7.65			8.85	7.55		
24.0		7.05			7.60	6.95			8.00	6.80			7.90	6.70		
26.0		6.35				6.25			7.20	6.15			7.15	6.05		
28.0		5.80	4.65			5.70	29.7×4.20		26.9×6.45	5.55			6.45	5.45		
30.0			4.25			5.20	4.10			5.10	31.4×3.70		29.8×5.50	5.00		
32.0			3.90			30.9×5.00	3.75			4.65	3.60		4.55	33.2×3.30		
34.0			3.55				3.45			33.8×4.30	3.30		4.20	3.20		
36.0			35.0×3.45	37.0×2.30			3.20			3.05	36.5×2.50		3.85	2.95		
38.0				2.15		37.9×2.95	39.1×1.85			2.80	2.30		36.7×3.75	2.70	38.4×2.10	
40.0				1.95			1.80			2.60	2.10			2.50	1.95	
42.0				41.6×1.85			1.60			40.8×2.50	1.90			2.30	1.75	
44.0							1.45			1.75				43.7×2.10	1.40	
46.0							44.5×1.45				44.2×1.70				1.40	
47.1															1.35	

ジブ長さ(m) タワー角度 作業半径(m)	31			34			37		
	90°	80°	70°	90°	80°	70°	90°	80°	75°
12.0	12.2×14.25			13.0×11.75			13.8×9.30		
14.0	13.95			11.60			9.30		
16.0	13.10			11.25			9.00		
18.0	11.30			10.90			8.70		
20.0	9.90			9.80			8.45		
22.0	8.75	23.3×6.90		8.65			8.20		
24.0	7.80	6.60		7.75	24.5×6.30		7.65	25.8×5.80	
26.0	7.05	5.95		6.95	5.80		6.85	5.70	
28.0	6.40	5.35		6.30	5.25		6.20	5.15	
30.0	5.85	4.90		5.75	4.75		5.65	4.65	
32.0	5.30	4.45		5.25	4.35		5.15	4.25	32.2×3.65
34.0	32.7×4.70	4.10	34.9×2.95	4.85	4.00		4.45	3.90	3.35
36.0		3.75	2.80	35.6×4.00	3.65	36.6×2.60	3.85	3.55	3.05
38.0		3.50	2.60		3.35	2.40	3.35	3.25	2.80
40.0		39.6×3.25	2.35		3.10	2.15	38.5×3.25	3.00	2.55
42.0			2.15		2.90	1.95		2.80	2.35
44.0			1.95		42.5×2.85	1.75		2.60	2.15
46.0			1.75			1.60		45.4×2.45	2.00
48.0			46.6×1.70			1.45			1.80
49.5						1.35			49.0×1.75

※注記は、27mタワーと同じになります。

■作業範囲図



作業範囲は無負荷時の状態です。

45mタワー(2本掛)

■タワークレーン定格総荷重表

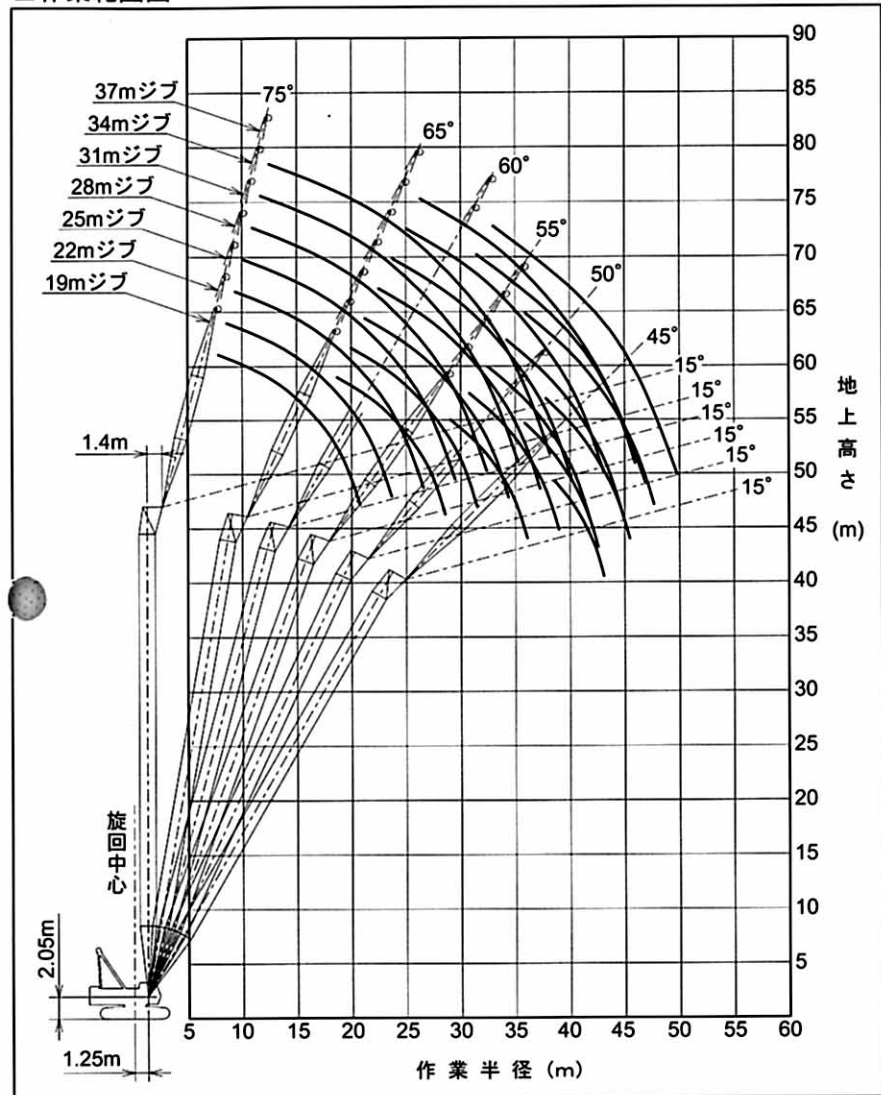
単位:t

ジブ長さ(m) タワー角度 作業半径(m)	19				22				25				28		
	90°	80°	70°	60°	90°	80°	70°	65°	90°	80°	70°	65°	90°	80°	70°
8.9	15.00														
9.0	15.00				9.8x15.00										
10.0	15.00				15.00				10.6x15.00				11.4x14.55		
12.0	15.00				15.00				15.00				14.55		
14.0	15.00				15.00				15.00				14.05		
16.0	13.45				13.35				13.25				13.15		
18.0	11.65	18.7x9.50			11.55				11.45				11.35		
20.0	10.20	8.70			10.10	8.60			10.00	21.3x7.80			9.95		
22.0	21.1x9.10	7.75			9.00	7.60			8.90	7.50			8.80	22.5x7.15	
24.0		6.90			7.65	6.80			7.95	6.70			7.90	6.55	
26.0		6.25			6.15				7.20	6.00			7.10	5.90	
28.0		5.65	29.0x4.20		5.55				26.9x6.50	5.45			6.45	5.35	
30.0		28.5x5.55	4.05		5.10	30.7x3.75			4.95				29.8x5.55	4.85	
32.0			3.70		31.4x4.80	3.55			4.55	32.5x3.35				4.45	
34.0			3.40			3.25	35.8x2.50		4.20	3.10			4.10	34.2x2.95	
36.0			3.10			3.00	2.45		34.3x4.15	2.85	37.7x2.05		3.75	2.75	
38.0			36.1x3.10	38.5x1.75		2.75	2.20			2.60	2.00		37.2x3.60	2.50	
40.0				1.65		39.0x2.65	2.00			2.40	1.80			2.25	
42.0				1.45			1.85			41.9x2.20	1.60			2.05	
44.0				43.1x1.40			42.5x1.80				1.45			1.8	
46.0										45.4x1.35				44.8x1.80	

ジブ長さ(m) タワー角度 作業半径(m)	31			34			37		
	90°	80°	70°	90°	80°	75°	90°	80°	75°
12.0	12.2x13.55			13.1x11.65			13.9x9.35		
14.0	13.00			11.55			9.30		
16.0	12.45			11.20			9.00		
18.0	11.25			10.90			8.70		
20.0	9.85			9.75			8.45		
22.0	8.70	23.8x6.55		8.60			8.15		
24.0	7.80	6.45		7.70	25.1x5.95		7.60		
26.0	7.00	5.80		6.90	5.70		6.85	26.3x5.50	
28.0	6.35	5.25		6.25	5.15		6.20	5.05	
30.0	5.80	4.75		5.70	4.65	31.5x3.70	5.65	4.55	
32.0	5.30	4.35		5.25	4.25	3.60	5.05	4.15	33.0x3.35
34.0	32.7x4.75	4.00	35.9x2.60	4.80	3.85	3.30	4.35	3.80	3.20
36.0		3.65	2.60	35.6x4.05	3.55	3.00	3.75	3.45	2.90
38.0		3.40	2.35		3.25	2.75	3.25	3.20	2.65
40.0		3.15	2.10		3.00	2.55	38.5x3.15	2.95	2.45
42.0		40.1x3.10	1.90		2.80	2.35		2.70	2.20
44.0			1.70		43.0x2.70	2.15		2.50	2.00
46.0			1.55			1.95		45.9x2.30	1.80
48.0			47.6x1.40			46.8x1.90			1.65
49.7									1.50

※注記は、27mタワーと同じになります。

■作業範囲図



作業範囲は無負荷時の状態です。

■タワー標準構成表

タワー長さ (m)	27	30	33	36	39	42	45
タワー下(6.5m)	1	1	1	1	1	1	1
タワー上(2.5m)	1	1	1	1	1	1	1
3m(b)継ぎ	1	1	1	1	1	1	1
3m 継ぎ	1	1	2	1	1	2	1
6m 継ぎ	2	1	1	2	2	1	2
9m 継ぎ		1	1	1	2	2	2
装着範囲	19m	→					
	22m	→					
	25m	→					
	28m	→					
	31m	→					
	34m	→					
37m	→						

■タワージブ標準構成表

ジブ長さ (m)	19	22	25	28	31	34	37
ジブ下(6.5m)	1	1	1	1	1	1	1
ジブ上(6.5m)	1	1	1	1	1	1	1
3m 継ぎ		1	2	1	1	2	1
6m 継ぎ	1	1	1	2	1	1	2
9m 継ぎ					1	1	1

■分解輸送質量および概略寸法

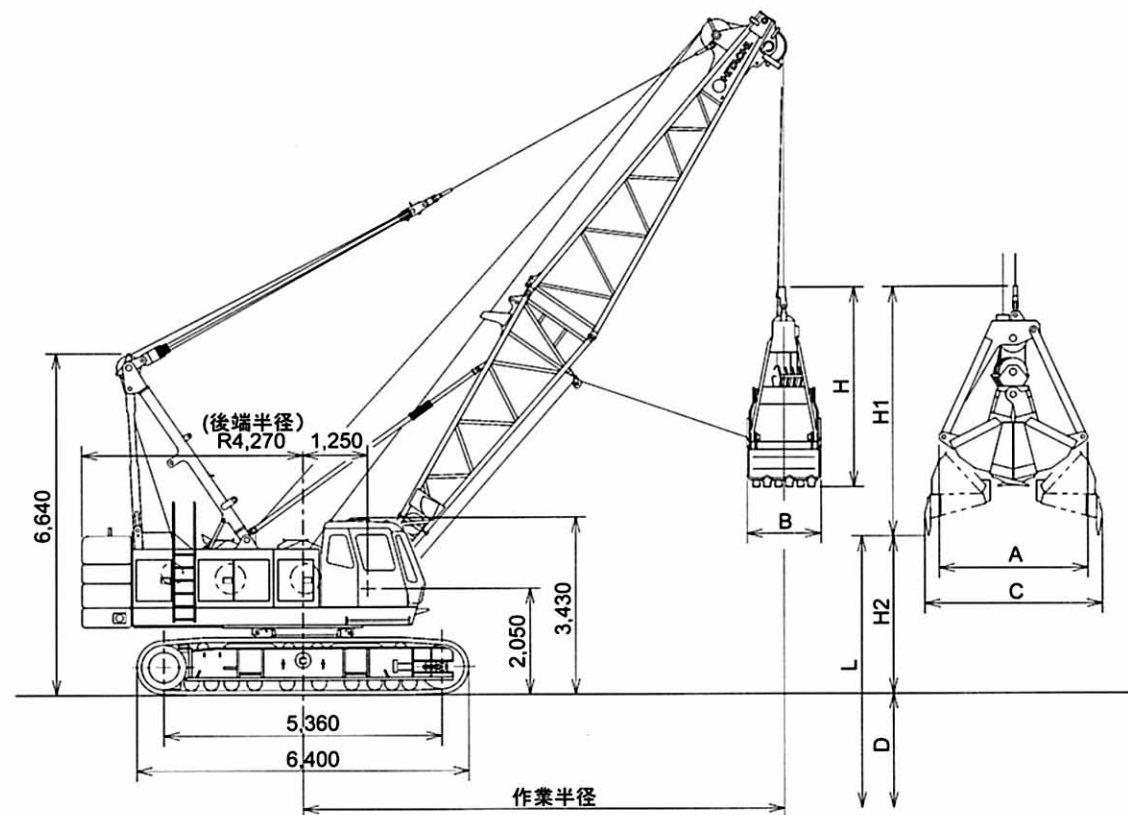
主要部品名	質量(t)	個数	高さ×長さ×幅(m)	備考		
本	本体	34.1	1	3.11×13.2×3.28	Aフレーム、下ブーム、主・起ロープ付き、サイドフレーム、カウンタウエイト、フロート不付き	
	本体	31.4	1	3.11×7.79×3.28	Aフレーム付き、サイドフレーム、下ブーム、主・起ロープ、カウンタウエイト、フロート不付き	
	本体(構内輸送)	53.7	1	3.43×13.2×3.40	Aフレーム、下ブーム、主・起ロープ、サイドフレーム付き、カウンタウエイト不付き	
	サイドフレーム片側	9.75	2	1.11×6.40×0.93		
	カウンタウエイトA	8.58	1	0.91×3.48×1.27		
	カウンタウエイトB	7.35	1	0.62×3.48×0.96		
	カウンタウエイトC	7.17	1	0.53×3.48×1.29		
	カウンタウエイトD	8.17	1	0.69×3.48×1.29		
	タ	タワー上	0.89	1	3.02×2.43×1.62	リンク付き、ガイドローラ不付き
		3m 継ぎタワー(B)	0.81	1	2.28×3.14×1.79	ガイドシーブ付き、ジブハンガ不付き
ガイドローラ		0.23	1	2.45×2.14×0.83		
スイングレバー		0.92	1	1.02×5.18×1.68		
下ジブ		0.62	1	1.25×6.95×1.68	ジブストップ付き	
上ジブ		0.67	1	1.30×7.17×1.25		
3m 継ぎジブ		0.21	1	1.34×3.10×1.28		
6m 継ぎジブ		0.38	1	1.34×6.10×1.28		
9m 継ぎジブ		0.53	1	1.34×9.10×1.28		
タワーストップ右		0.48	1	0.35×6.59×0.33		
タワーストップ左	0.48	1	0.47×6.59×0.29			
タワーブライドル	0.45	1	0.29×1.85×1.27	タワー用リンク付き		
ジブハンガ	0.33	1	0.40×1.62×1.28			
ジブブライドル	0.31	1	0.69×0.83×0.87			

<注> 本体をトレーラなどに搭載する場合は、関係官庁(警察署、国道工事事務所など)の通行許可が必要です。また、輸送時の質量と寸法については、関係法規(道路交通法、道路運送車両法、道路法)に従い、事前にご確認ください。

クラムシェル

CX900

■寸法図



■仕様

バケット容量	m ³	2.5
クラムシェル許容グロス質量	t	10.0
ブーム長さ	m	13~22
最大掘削深さ	m	36
支持ロープ速度	m/min	*105/60/30
開閉ロープ速度	m/min	*105/60/30
ブーム起伏ロープ速度	m/min	*55
ブーム巻下速度	m/min	55
接地圧	kPa (kgf/cm ²)	93.7 (0.96)
全装備質量	t	92.0 (13mブーム+2.5m ³ バケット)

<注> 1. 単位は、国際単位系によるSI単位表示です。()内は、従来の単位表示を併記したものです。
2. *負荷により速度変化します。
3. 他の仕様はクレーン仕様と同じです。

■クラムシェルバケット

容量(m ³)	質量(t)	A	B	C	H	H1
2.5	5.5	2,880	1,400	3,450	4,180	5,130

■作業範囲

ブーム長さ	13				16				19				22			
	35	45	55	65	35	45	55	65	35	45	55	65	35	45	55	65
ブーム角度																
作業半径	12.4	11.0	9.3	7.3	14.8	13.1	11.0	8.6	17.3	15.2	12.7	9.9	19.8	17.3	14.4	11.1
許容グロス質量	10	10	10	10	10	10	10	10	10	10	10	10	9.5	10	10	10
揚程 L (D+H2)	38.3	40.1	41.6	42.5	40.1	42.2	44.1	45.5	41.8	44.4	46.5	48.2	43.5	46.5	49.0	51.0
最大掘削深さ D	36															
開口地上高 H2	2.3	4.1	5.6	6.5	4.1	6.2	8.1	9.5	5.8	8.4	10.5	12.2	7.5	10.5	13.0	15.0

<注> 1. クラムシェル作業の定格荷重は、クレーン定格荷重の90%以内の値です。
2. 上表の定格総荷重は、次式による上限を示すもので、この値を超えないようにつかみ物に応じてバケットを選定してください。
● 定格総荷重 = バケット容量 m³ × つかみ物比重 t/m³ + バケット質量 t 定格総荷重以内でもバケット質量が大きすぎるとブレーキが加熱し不具合を起こすことがあります。
3. 作業半径とは荷をついた状態での旋回中心からのつり荷の重心までの水平距離です。
4. バケットの質量は最大5.5tです。
5. カウンタウエイトは、31.3tです。
6. 作業を行う時は必ずクローラを規定位置まで拡張してください。
7. ブレーキ操作による自由降下揚程は作業条件(バケット自重や作業サイクル)により異なりますが、10m以内を目安にしてください。