

HITACHI SUMITOMO

SCX2000₋₂

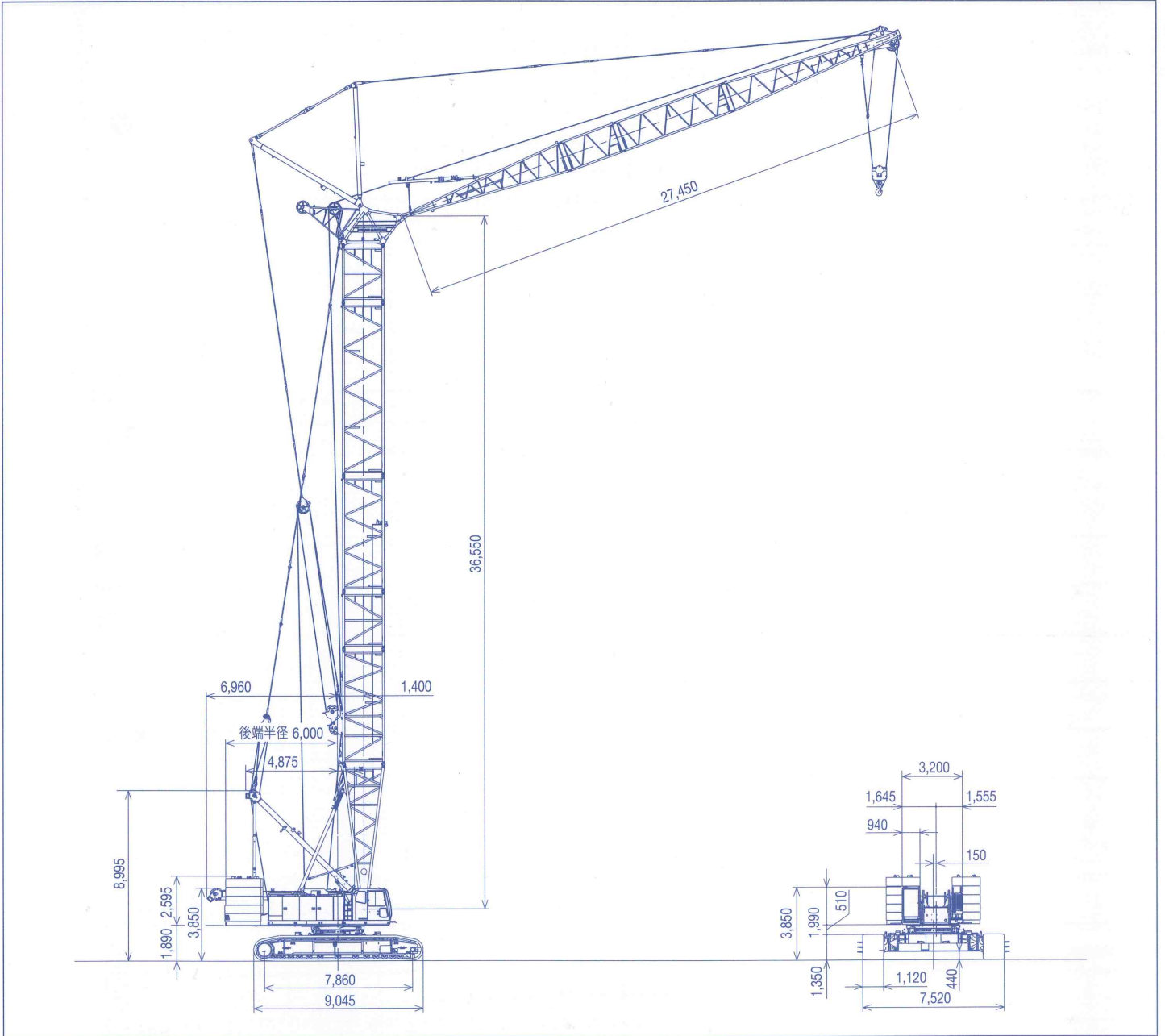
HYDRAULIC CRAWLER CRANE

Specifications

寸法図 / 仕様

■寸法図

単位：mm



■仕様

		タワー仕様
最大吊上げ荷重×作業半径	t×m	25×18.0
タワー長さ	m	36.55~64.00
タワージブ長さ	m	27.45~51.80
タワー+ジブ最長	m	64.00+51.80
ポットム巻上 / 巻下ローフ速度	m/min	※110/110
リフトム巻上 / 巻下ローフ速度	m/min	※110/110
タワージブ起伏速度	m/min	※55
ジブ起伏ローフ速度	m/min	※24×2
旋回速度	min ⁻¹	※1.5
走行速度(高速 / 低速)	km/h	※1.1/0.5
登坂能力	% (度)	30(17)
エンジン名称		三菱6M70-TL 排ガス三次規制対応
定格出力	kW/min ⁻¹ (ps/rpm)	272/2,000 (370/2,000) *1
接地圧	kPa(kgf/cm ²)	131(1.33) (タワー+タワージブ最長)
全装備質量	t	234 (タワー+タワージブ最長)

※：速度は負荷により変化します。 *1：ファン無し仕様

ブームおよびジブの標準構成表

■タワー

タワー高さ (m)	タワー構成	タワー高さ (m)	タワー構成
36.55	★ 7 6B 3 6 9 3 H 7 6B 9 9 3 H	51.80	★ 7 6B 9 9 3 6 9 H 7 6B 9 9 9 9 H
39.60	★ 7 6B 9 9 3 3 H 7 6B 9 9 6 H	54.85	★ 7 6B 9 9 3 3 6 9 H 7 6B 9 9 3 9 9 H
42.65	★ 7 6B 9 9 3 6 H 7 6B 9 9 9 H	57.90	★ 7 6B 9 9 3 3 9 9 H 7 6B 9 9 6 9 9 H
45.70	★ 7 6B 9 9 3 3 6 H 7 6B 9 9 3 9 H	60.95	★ 7 6B 9 9 3 6 9 9 H 7 6B 9 9 9 9 9 H
48.75	★ 7 6B 9 9 3 3 9 H 7 6B 9 9 6 9 H	64.00	★ 7 6B 9 9 3 3 6 9 9 H 7 6B 9 9 3 9 9 9 H

★印の付いた構成は、そのアタッチメント長さで購入する場合の推奨ブーム構成を示します。

■図示省略寸法

略記号	使用箇所	タワーブーム長さ (m)
3		3.05
6		6.10
6B		6.10
7		7.60
9		9.15

タワー高さ (m)	ジブ長さ (m)	27.45	30.50	33.50	36.55	39.60	42.65	45.70	48.75	51.80
36.55		○	○	×	×	×	×	×	×	×
39.60		○	○	○	×	×	×	×	×	×
42.65		○	○	○	○	×	×	×	×	×
45.70		○	○	○	○	○	×	×	×	×
48.75		○	○	○	○	○	○	×	×	×
51.80		○	○	○	○	○	○	○	×	×
54.85		○	○	○	○	○	○	○	○	×
57.90		○	○	○	○	○	○	○	○	○
60.95		○	○	○	○	○	○	○	○	○
64.00		○	○	○	○	○	○	○	○	○

※タワー組合せ一覧表中の各記号は下記の通りです。
 ◎: 90° ~ 60° で使用可能 ○: 90° ~ 70° で使用可能 ×: 使用不可

ブームおよびジブの標準構成表

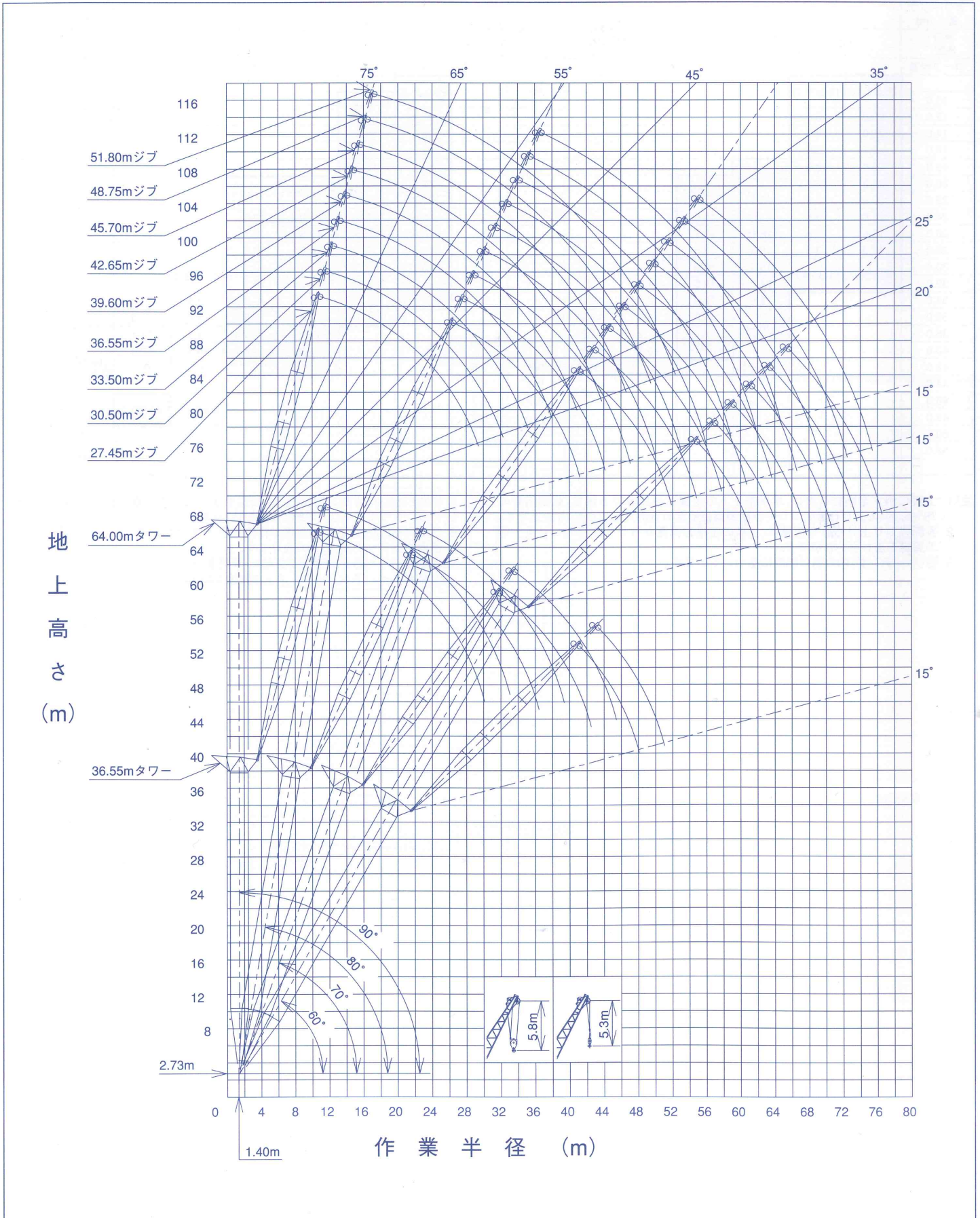
■タワージブ

ジブ長さ (m)	タワージブ構成	ジブ長さ (m)	タワージブ構成
27.45		42.65	
30.50		45.70	
33.50		48.75	
36.55		51.80	
39.60			

■図示省略寸法

略記号	使用箇所	ジブ長さ (m)
3		3.05
6		6.10
9		9.15

作業範囲図



定格総荷重表

■ 36.55m タワー

単位：t

タワージブ長さ (m)	27.45								30.50								
	90		80		70		60		90		80		70		60		
	2	1	2	1	2	1	2	1	2	1	2	1	2	1	2	1	
10.0	25.0/10.8	13.5/11.3							25.0/11.6								
12.0	25.0	13.5							25.0	13.5/12.1							
14.0	25.0	13.5							25.0	13.5							
16.0	25.0	13.5							25.0	13.5							
18.0	25.0	13.5							24.2	13.5							
20.0	24.2	13.5	23.4/21.5						23.5	13.5							
22.0	23.2	13.5	23.2	13.5/22.1					22.7	13.5	21.9/22.8	13.5/23.4					
24.0	21.0	13.5	21.0	13.5					21.0	13.5	21.0	13.5					
26.0	18.6	13.5	18.6	13.5					18.6	13.5	18.6	13.5					
28.0	16.0	13.5	16.8	13.5					16.7	13.5	16.7	13.5					
30.0			15.2	13.5	14.2/31.5				15.1	13.5	15.1	13.5					
32.0	14.1/28.7	11.3/29.7	14.1	13.5	14.1	13.5/32.3							13.1/33.3				
34.0			12.9	12.9	12.9	12.9			12.3/31.6								
36.0			12.0/35.7	11.7	11.9	11.9				10.5/32.6	11.8	11.8	11.8	11.8			
38.0				11.4/36.7	11.2	11.2					11.1	11.1	11.1	11.1			
40.0					10.5	10.5	10.1/40.7	9.9/41.5									
42.0							9.8	9.8			10.9/38.6	10.5/39.6	10.4	10.4	9.3/42.8	9.1/43.7	
44.0					9.9/41.7		9.7						9.7	9.7			
46.0						9.5/42.8	9.2	9.2					9.1	9.1	9.1	9.1	
48.0							8.7	8.7					8.9/44.7	8.6/45.7	8.6	8.6	
50.0							8.4/47.4	8.2							8.2	8.2	
52.0								8.1/48.4							7.8	7.8	
															7.7/50.3	7.3/51.3	

注) 1. 上表に示す定格総荷重は、水平堅土上の定置荷役における値で、転倒荷重の78%以内、および移動式クレーン構造規格で定める前方安定度1.15以上です。
 2. 実際につり上げられる荷重は、上表の定格総荷重からフック等のつり具一切の質量を差し引いた値です。
 3. □(ハッチング)内の値は強度に基づいています。

4. 作業半径とは、荷をつた状態での旋回中心からつり荷の重心までの水平距離です。
 5. カウンタウイトは、標準仕様(91.0 t)です。
 6. 表中の 00/00 は、定格総荷重 t / 作業半径 m を示します。
 7. 使用するフックは、以下の通りです。
 2本掛・・・35 / 25t フック(フック質量 900kg)
 1本掛・・・13.5 フック(フック質量 600kg)

定格総荷重表

■ 39.60m タワー

単位：t

タワージブ長さ (m)	27.45								30.50								
	90		80		70		60		90		80		70		60		
	2	1	2	1	2	1	2	1	2	1	2	1	2	1	2	1	
10.0	25.0/10.8	13.5/11.3								25.0/11.6							
12.0	25.0	13.5								25.0	13.5/12.1						
14.0	25.0	13.5								25.0	13.5						
16.0	25.0	13.5								25.0	13.5						
18.0	25.0	13.5								24.2	13.5						
20.0	24.2	13.5								23.5	13.5						
22.0	23.2	13.5	23.1	13.5/22.6						22.7	13.5	21.4/23.3	13.5/23.9				
24.0	20.9	13.5	20.9	13.5						21.0	13.5	20.9	13.5				
26.0	18.5	13.5	18.6	13.5						18.6	13.5	18.6	13.5				
28.0	16.1	13.5	16.8	13.5						16.7	13.5	16.7	13.5				
30.0			15.2	13.5						15.1	13.5	15.1	13.5				
32.0	14.3/28.7	11.7/29.7	14.1	13.5	13.5/32.6	13.2/33.3											
34.0			12.9	12.9	12.9	12.9				12.5/31.6	11.7	14.0	13.5	12.5/34.3	12.1/35.1		
36.0			11.9	11.9	11.9	11.9					10.8/32.6	11.8	11.8	11.8	11.8		
38.0					11.2	11.2						11.1	11.1	11.1	11.1		
40.0			11.8/36.2	11.3/37.2	10.5	10.5						10.6/39.2	10.1	10.4	10.4		
42.0					9.8	9.8	9.6/42.2	9.4/43.1					10.1/40.2	9.7	9.7	8.8/44.4	8.7/45.2
44.0							9.2	9.2						9.1	9.1		
46.0					9.5/42.8	9.1/43.8	8.7	8.7						8.6/45.7	8.5	8.6	8.6
48.0							8.3	8.3							8.2	8.2	
50.0															8.3/46.7	7.8	7.8
52.0							8.1/48.9	7.8/49.9									7.3
54.0																7.4/51.8	
56.0																	7.1/52.8

単位：t

タワージブ長さ (m)	33.50							
	90		80		70		60	
	2	1	2	1	2	1	2	1
12.0	25.0/12.4	13.5/12.9						
14.0	25.0	13.5						
16.0	24.2	13.5						
18.0	23.4	13.5						
20.0	22.6	13.5						
22.0	21.8	13.5	20.2/24.6	13.5/25.2				
24.0	21.0	13.5						
26.0	18.8	13.5	18.6	13.5				
28.0	16.7	13.5	16.7	13.5				
30.0	15.3	13.5	15.2	13.5				
32.0	14.1	13.5	14.0	13.5				
34.0	12.1	12.1	12.8	12.8	11.7/36.1	11.4/36.8		
36.0	11.4/34.4	9.6/35.4	11.8	11.8				
38.0			11.1	11.1	11.1	11.1		
40.0			10.3	10.3	10.4	10.4		
42.0			9.7	9.7	9.7	9.7		
44.0					9.1	9.1	8.3/46.5	8.1/47.4
46.0			9.6/42.1	8.5/43.1	8.5	8.5		
48.0					8.1	8.1	8.1	8.1
50.0							7.7	7.7
52.0					7.9/48.7	7.6/49.7	7.3	7.3
54.0							6.9	6.9
56.0								
58.0							6.7/54.8	6.4/55.8

- 注) 1. 上表に示す定格総荷重は、水平堅土上の定置荷役における値で、転倒荷重の78%以内、および移動式クレーン構造規格で定める前方安定度1.15以上です。
 2. 実際につり上げられる荷重は、上表の定格総荷重からフック等のつり具一切の質量を差し引いた値です。
 3. □(ハッチング)内の値は強度に基づいています。

4. 作業半径とは、荷をつった状態での旋回中心からつり荷の重心までの水平距離です。
 5. カウンタウエイトは、標準仕様(91.0 t)です。
 6. 表中の00/00は、定格総荷重/作業半径 m を示します。
 7. 使用するフックは、以下の通りです。
 2本掛・・・35 / 25t フック(フック質量 900kg)
 1本掛・・・13.5 フック(フック質量 600kg)

定格総荷重表

■ 42.65m タワー

単位：t

タワージブ 長さ (m)	27.45								30.50								
	90		80		70		60		90		80		70		60		
	2	1	2	1	2	1	2	1	2	1	2	1	2	1	2	1	
10.0	25.0/10.8	13.5/11.3							25.0/11.6								
12.0	25.0	13.5							25.0	13.5/12.1							
14.0	25.0	13.5							25.0	13.5							
16.0	25.0	13.5							25.0	13.5							
18.0	25.0	13.5							24.2	13.5							
20.0	24.2	13.5							23.5	13.5							
22.0	23.2	13.5	22.4/22.5	13.5/23.2					22.7	13.5	20.9/23.8						
24.0	20.9	13.5	20.9	13.5					21.0	13.5	20.6	13.5/24.5					
26.0	18.5	13.5	18.6	13.5					18.6	13.5	18.6	13.5					
28.0	16.3	13.5	16.8	13.5					16.7	13.5	16.7	13.5					
30.0	14.4/28.7	11.6/29.7	15.2	13.5	12.9/33.6				15.1	13.5	15.1	13.5					
32.0			14.1	13.5					12.6/31.6	11.9	14.0	13.5	11.9/35.4				
34.0			12.9	12.9	12.7	12.5/34.4				11.0/32.6	12.8	12.8	11.9/35.4				
36.0			11.9	11.9	11.9	11.9					11.8	11.8	11.8	11.7/36.1			
38.0			11.6/36.7	11.1/37.8	11.2	11.2					11.1	11.1	11.1	11.1			
40.0					10.5	10.5					10.5/39.7	10.3	10.4	10.4			
42.0					9.8	9.8	9.2/43.7						9.7	9.7			
44.0						9.0	9.1	8.9/44.6				10.1/40.7	9.1	9.1	8.5/45.9		
46.0					9.2/43.8		8.7	8.7					8.6	8.6	8.4	8.3/46.7	
48.0						8.8/44.8	8.3	8.3							8.2	8.2	
50.0							7.9	7.9					8.4/46.8	8.1/47.8	7.8	7.8	
52.0															7.4	7.4	
54.0							7.8/50.4	7.5/51.4									6.9
56.0															7.1/53.4		
58.0																	6.8/54.4

注) 1. 上表に示す定格総荷重は、水平堅土上の定置荷役における値で、転倒荷重の78%以内、および移動式クレーン構造規格で定める前方安定度1.15以上です。
 2. 実際につり上げられる荷重は、上表の定格総荷重からフック等のつり具一切の質量を差し引いた値です。
 3. □(ハッチング)内の値は強度に基づいています。

4. 作業半径とは、荷をつった状態での旋回中心からつり荷の重心までの水平距離です。
 5. カウンタウエイトは、標準仕様(91.0 t)です。
 6. 表中の 00/00 は、定格総荷重 t / 作業半径 m を示します。
 7. 使用するフックは、以下の通りです。
 2本掛・・・35 / 25t フック(フック質量 900kg)
 1本掛・・・13.5 フック (フック質量 600kg)

定格総荷重表

■ 42.65m タワー

単位：t

タワージブ 長さ (m)	33.50								36.55								
	90		80		70		60		90		80		70		60		
タワー 角度 (°)	2	1	2	1	2	1	2	1	2	1	2	1	2	1	2	1	
ロープ掛数	2	1	2	1	2	1	2	1	2	1	2	1	2	1	2	1	
12.0	25.0/12.4	13.5/12.9							23.9/13.2	13.5/13.7							
14.0	25.0	13.5							23.6	13.5							
16.0	24.2	13.5							22.9	13.5							
18.0	23.4	13.5							22.2	13.5							
20.0	22.6	13.5							21.4	13.5							
22.0	21.8	13.5							20.7	13.5							
24.0	21.0	13.5	19.6/25.1	13.5/25.8					19.9	13.5							
26.0	18.8	13.5	18.6	13.5					18.8	13.5	18.2/26.4	13.5/27.0					
28.0	16.7	13.5	16.7	13.5					16.8	13.5	16.7	13.5					
30.0	15.3	13.5	15.1	13.5					15.2	13.5	15.1	13.5					
32.0	14.1	13.5	14.0	13.5					14.1	13.5	13.9	13.5					
34.0	12.2	12.2	12.8	12.8	11.3/37.1	10.9/37.9			12.9	12.9	12.7	12.7					
36.0	11.5/34.4	9.7/35.4	11.8	11.8					11.8	11.8	11.7	11.7	10.5/38.9	10.3/39.6			
38.0			11.1	11.1	10.9	10.9			10.0/37.3	9.0	11.0	11.0					
40.0			10.3	10.3	10.4	10.4				8.6/38.3	10.2	10.2	10.2	10.2			
42.0			9.7	9.7	9.7	9.7					9.6	9.6	9.6	9.6			
44.0					9.1	9.1					9.0	9.0	9.0	9.0			
46.0			9.5/42.6	9.1/43.6	8.5	8.5					8.5/45.6	8.3	8.4	8.4			
48.0					8.0	8.0	8.0	7.8/48.9					7.9	7.9	7.4/50.2	7.3/51.0	
50.0													8.1/46.6	7.5	7.5		
52.0					7.6/49.7	7.4	7.7	7.7						7.1	7.1	7.2	7.2
54.0						7.3/50.7	7.3	7.3								6.8	6.8
56.0							6.9	6.9						6.9/52.7	6.6/53.7	6.4	6.4
58.0							6.5	6.5								6.1	6.1
60.0							6.4/56.3	6.0/57.3									5.5
62.0																5.8/59.2	
64.0																	5.5/60.3

- 注) 1. 上表に示す定格総荷重は、水平堅土上の定置荷役における値で、転倒荷重の78%以内、および移動式クレーン構造規格で定める前方安定度1.15以上です。
 2. 実際につり上げられる荷重は、上表の定格総荷重からフック等のつり具一切の質量を差し引いた値です。
 3. □(ハッチング)内の値は強度に基づいています。

4. 作業半径とは、荷をついた状態での旋回中心からつり荷の重心までの水平距離です。
 5. カウンタウイトは、標準仕様(91.0t)です。
 6. 表中の00/00は、定格総荷重/作業半径mを示します。
 7. 使用するフックは、以下の通りです。
 2本掛・・・35 / 25t フック(フック質量 900kg)
 1本掛・・・13.5 フック(フック質量 600kg)

定格総荷重表

45.70m タワー

単位：t

タワージブ長さ (m)	27.45								30.50								
	90		80		70		60		90		80		70		60		
	2	1	2	1	2	1	2	1	2	1	2	1	2	1	2	1	
10.0	25.0/10.8	13.5/11.3							25.0/11.6								
12.0	25.0	13.5							25.0	13.5/12.1							
14.0	25.0	13.5							25.0	13.5							
16.0	25.0	13.5							25.0	13.5							
18.0	25.0	13.5							24.2	13.5							
20.0	24.2	13.5							23.5	13.5							
22.0	23.2	13.5	21.7/23.1	13.5/23.7					22.7	13.5							
24.0	20.9	13.5	20.9	13.5					21.0	13.5	20.3/24.4	13.5/25.0					
26.0	18.5	13.5	18.6	13.5					18.6	13.5	18.6	13.5					
28.0	16.4	13.5	16.8	13.5					16.7	13.5	16.7	13.5					
30.0			15.2	13.5					15.1	13.5	15.1	13.5					
32.0	14.5/28.7	11.7/29.7	14.1	13.5	12.4/34.7	12.1/35.4			12.6/31.6	11.9	14.0	13.5					
34.0			12.9	12.9						11.0/32.6	12.8	12.8	11.6/36.4	11.3/37.2			
36.0			11.9	11.9	11.9	11.9					11.8	11.8					
38.0			11.4/37.3	11.1	11.2	11.2					11.1	11.1	11.1	11.1			
40.0				11.0/38.3	10.5	10.5					10.4	10.4	10.4	10.4			
42.0					9.8	9.8					10.3/40.2	9.8/41.2	9.7	9.7			
44.0					9.2	9.2	8.7/45.3						9.1	9.1	8.2/47.4		
46.0							8.7	8.7/46.1					8.6	8.6			
48.0					9.0/44.9	8.7/45.9							8.2/47.8	8.1	8.2	8.2/48.3	
50.0															7.8	7.8	
52.0														7.9/48.8	7.4	7.4	
54.0							7.5/51.9								7.0	7.0	
56.0								7.2/52.9									
58.0															6.8/54.9	6.5/55.9	

単位：t

タワージブ長さ (m)	33.50								36.55								
	90		80		70		60		90		80		70		60		
	2	1	2	1	2	1	2	1	2	1	2	1	2	1	2	1	
12.0	25.0/12.4	13.5/12.9							23.9/13.2	13.5/13.7							
14.0	25.0	13.5							23.6	13.5							
16.0	24.2	13.5							22.9	13.5							
18.0	23.4	13.5							22.2	13.5							
20.0	22.6	13.5							21.4	13.5							
22.0	21.8	13.5	18.9/25.7						20.7	13.5							
24.0	21.0	13.5							19.9	13.5	17.7/26.9	13.5/27.6					
26.0	18.8	13.5	18.6	13.5/26.3					18.8	13.5							
28.0	16.7	13.5	16.7	13.5					16.8	13.5	16.7	13.5					
30.0	15.3	13.5	15.1	13.5					15.2	13.5	15.1	13.5					
32.0	14.1	13.5	14.0	13.5					14.1	13.5	13.9	13.5					
34.0	12.2	12.2	12.8	12.8					12.9	12.9	12.7	12.7					
36.0			11.8	11.8	11.0/38.2	10.7/38.9			11.7	11.7	11.7	11.7	10.2/39.9				
38.0	11.5/34.4	9.7/35.4	11.1	11.1					10.0/37.3	9.0	11.0	11.0		9.7/40.7			
40.0			10.3	10.3	10.4	10.4				8.6/38.3	10.2	10.2	10.1				
42.0			9.7	9.7	9.7	9.7					9.6	9.6	9.6	9.6			
44.0			9.3/43.2	8.9	9.1	9.1					9.0	9.0	9.0	9.0			
46.0				8.9/44.2	8.5	8.5	7.7/49.6				8.5	8.5	8.4	8.4			
48.0					8.0	8.0		7.5/50.4			8.4/46.1	7.3/47.1	7.9	7.9	7.1/51.7		
50.0					7.6	7.6	7.6						7.5	7.5		6.8/52.6	
52.0							7.3	7.3					7.1	7.1	7.0		
54.0					7.4/50.8	7.1/51.8							6.7/53.7	6.5	6.8	6.8	
56.0							6.9	6.9						6.4/54.7	6.4	6.4	
58.0							6.5	6.5							6.1	6.1	
60.0								6.2/57.8								5.8	5.8
62.0									6.0/58.8								
64.0															5.6/60.8	5.3/61.8	

注) 1. 上表に示す定格総荷重は、水平堅土上の定置荷役における値で、転倒荷重の78%以内、および移動式クレーン構造規格で定める前方安定度1.15以上です。
 2. 実際につり上げられる荷重は、上表の定格総荷重からフック等のつり具一切の質量を差し引いた値です。
 3. □(ハッチング)内の値は強度に基づいています。

4. 作業半径とは、荷をついた状態での旋回中心からつり荷の重心までの水平距離です。
 5. カウンタウエイトは、標準仕様(91.0t)です。
 6. 表中の00/00は、定格総荷重t/作業半径mを示します。
 7. 使用するフックは、以下の通りです。
 2本掛・・・35 / 25t フック(フック質量 900kg)
 1本掛・・・13.5 フック(フック質量 600kg)

定格総荷重表

■ 45.70m タワー

単位：t

タワージブ長さ (m)	39.60							
	90		80		70		60	
タワー角度 (°)								
ロープ掛数	2	1	2	1	2	1	2	1
14.0	22.0	13.5/14.5						
16.0	21.4	13.5						
18.0	20.8	13.5						
20.0	20.2	13.5						
22.0	19.6	13.5						
24.0	19.0	13.5						
26.0	18.3	13.5						
28.0	16.8	13.5	16.4/28.2	13.5/28.9				
30.0	15.2	13.5	15.0	13.5				
32.0	14.1	13.5	13.8	13.5				
34.0	12.9	12.9	12.6	12.6				
36.0	11.9	11.9	11.6	11.6				
38.0	10.9	10.9	10.9	10.9				
40.0	9.4	9.4	10.1	10.1	9.5/41.7			
42.0			9.5	9.5	9.4	9.2/42.4		
44.0	9.1/40.2	7.6/41.2	8.9	8.9	8.8	8.8		
46.0			8.3	8.3	8.2	8.2		
48.0			7.7	7.7	7.7	7.7		
50.0				7.1	7.3	7.3		
52.0			7.4/49.1		6.9	6.9	6.5/53.9	
54.0				7.1/50.1	6.5	6.5	6.5	6.5/54.7
56.0					6.2	6.2	6.2	6.2
58.0							5.9	5.9
60.0					6.0/56.7	5.7/57.7	5.6	5.6
62.0							5.4	5.4
64.0							5.2/63.7	5.1
66.0								5.0/64.7
68.0								

- 注) 1. 上表に示す定格総荷重は、水平堅土上の定置荷役における値で、転倒荷重の78%以内、および移動式クレーン構造規格で定める前方安定度1.15以上です。
 2. 実際につり上げられる荷重は、上表の定格総荷重からフック等のつり具一切の質量を差し引いた値です。
 3. □(ハッチング)内の値は強度に基づいています。

4. 作業半径とは、荷をつった状態での旋回中心からつり荷の重心までの水平距離です。
 5. カウンタウエイトは、標準仕様(91.0 t)です。
 6. 表中の 00/00 は、定格総荷重/作業半径 m を示します。
 7. 使用するフックは、以下の通りです。
 2本掛・・・35 / 25t フック(フック質量 900kg)
 1本掛・・・13.5 フック(フック質量 600kg)

定格総荷重表

48.75m タワー

単位：t

タワージブ長さ (m)	27.45								30.50								
	90		80		70		60		90		80		70		60		
	2	1	2	1	2	1	2	1	2	1	2	1	2	1	2	1	
10.0	25.0/10.8	13.5/11.3							25.0/11.6	13.5/12.1							
12.0	25.0	13.5							25.0	13.5							
14.0	25.0	13.5							25.0	13.5							
16.0	25.0	13.5							25.0	13.5							
18.0	25.0	13.5							24.2	13.5							
20.0	24.2	13.5							23.5	13.5							
22.0	23.2	13.5	21.2/23.6						22.7	13.5							
24.0	20.9	13.5	20.9	13.5/24.2					21.0	13.5	19.7/24.9	13.5/25.5					
26.0	18.5	13.5	18.6	13.5					18.6	13.5	18.6	13.5					
28.0	16.3	13.5	16.8	13.5					16.7	13.5	16.7	13.5					
30.0			15.2	13.5					15.1	13.5	15.1	13.5					
32.0	14.5/28.7	11.9/29.7	14.1	13.5					12.7/31.6	12.1	14.0	13.5					
34.0			12.9	12.9	11.9/35.7						12.8	12.8					
36.0			11.9	11.9	11.8	11.6/36.5					11.2/32.6	11.8	11.8	11.2/37.5			
38.0			11.2/37.8	11.1	11.2	11.2					11.1	11.1	11.1	11.0/38.2			
40.0				10.8/38.8	10.5	10.5					10.4	10.4	10.4	10.4			
42.0					9.8	9.8					10.1/40.7	9.6/41.8	9.1	9.1			
44.0					9.2	9.2							8.6	8.6	7.9/48.9	7.8/49.8	
46.0					8.7/45.9	8.6	8.4/46.8	8.3/47.6					8.1	8.1			
48.0						8.4/46.9	8.3	8.3									
50.0							7.9	7.9							7.8	7.8	
52.0							7.5	7.5						7.9/48.9	7.6/49.9	7.4	7.4
54.0							7.2/53.5	7.0								7.0	7.0
56.0																6.6	6.6
58.0								6.9/54.5									
60.0																6.5/56.4	6.2/57.4

単位：t

タワージブ長さ (m)	33.50								36.55							
	90		80		70		60		90		80		70		60	
	2	1	2	1	2	1	2	1	2	1	2	1	2	1	2	1
12.0	25.0/12.4	13.5/12.9							23.9/13.2	13.5/13.7						
14.0	25.0	13.5							23.6	13.5						
16.0	24.2	13.5							22.9	13.5						
18.0	23.4	13.5							22.2	13.5						
20.0	22.6	13.5							21.4	13.5						
22.0	21.8	13.5							20.7	13.5						
24.0	21.0	13.5							19.9	13.5						
26.0	18.8	13.5	18.4/26.2	13.5/26.8					18.8	13.5	17.0/27.5					
28.0	16.7	13.5	16.7	13.5					16.8	13.5	16.7	13.5/28.1				
30.0	15.3	13.5	15.1	13.5					15.2	13.5	15.1	13.5				
32.0	14.1	13.5	14.0	13.5					14.1	13.5	13.9	13.5				
34.0	12.3	12.3	12.8	12.8					12.9	12.9	12.7	12.7				
36.0			11.8	11.8	10.4/39.2				11.7	11.7	11.7	11.7				
38.0	11.5/34.4	9.4/35.4	11.1	11.1					10.1/37.3	9.1	11.0	11.0				
40.0			10.3	10.3	10.3	10.3				8.8/38.3	10.2	10.2	9.7/41.0	9.5/41.7		
42.0			9.7	9.7	9.6	9.6					9.6	9.6	9.5	9.5		
44.0				8.8	9.0	9.0					9.0	9.0	8.9	8.9		
46.0			9.0/43.7		8.5	8.5					8.5	8.5	8.4	8.4		
48.0				8.5/44.7	8.0	8.0					8.3/46.6	7.9/47.6	7.9	7.9		
50.0					7.6	7.6	7.4/51.1	7.3/51.9					7.5	7.5		
52.0						7.1	7.3	7.3					7.1	7.1	6.9/53.2	
54.0					7.2/51.8		6.9	6.9					6.7	6.7	6.8	6.7/54.1
56.0						6.9/52.8	6.5	6.5							6.4	6.4
58.0							6.2	6.2					6.5/54.7	6.1/55.8	6.1	6.1
60.0								5.7							5.8	5.8
62.0							5.9/59.3								5.5	5.5
64.0								5.6/60.4								
66.0															5.4/62.3	5.0/63.3

注) 1. 上表に示す定格総荷重は、水平堅土上の定置荷役における値で、転倒荷重の78%以内、および移動式クレーン構造規格で定める前方安定度1.15以上です。
 2. 実際につり上げられる荷重は、上表の定格総荷重からフック等のつり具一切の質量を差し引いた値です。
 3. □(ハッチング)内の値は強度に基づいています。

4. 作業半径とは、荷をついた状態での旋回中心からつり荷の重心までの水平距離です。
 5. カウンタウイトは、標準仕様(91.0 t)です。
 6. 表中の00/00は、定格総荷重/作業半径 m を示します。
 7. 使用するフックは、以下の通りです。
 2本掛・・・35 / 25t フック(フック質量 900kg)
 1本掛・・・13.5 フック(フック質量 600kg)

定格総荷重表

■ 48.75m タワー

単位：t

タワージブ 長さ (m)	39.60								42.65							
	90		80		70		60		90		80		70		60	
	2	1	2	1	2	1	2	1	2	1	2	1	2	1	2	1
14.0	22.0	13.5/14.5							20.0/14.8	13.5/15.3						
16.0	21.4	13.5							19.7	13.5						
18.0	20.8	13.5							19.2	13.5						
20.0	20.2	13.5							18.6	13.5						
22.0	19.6	13.5							18.1	13.5						
24.0	19.0	13.5							17.5	13.5						
26.0	18.3	13.5							17.0	13.5						
28.0	16.8	13.5	15.9/28.8	13.5/29.4					16.5	13.5						
30.0	15.2	13.5	15.0	13.5					15.2	13.5	14.8	13.5/30.7				
32.0	14.1	13.5	13.8	13.5					14.1	13.5	13.7	13.5				
34.0	12.9	12.9	12.6	12.6					12.9	12.9	12.5	12.5				
36.0	11.9	11.9	11.6	11.6					11.9	11.9	11.5	11.5				
38.0	10.9	10.9	10.9	10.9					11.0	11.0	10.7	10.7				
40.0	9.4	9.4	10.1	10.1	9.1/42.7	8.9/43.4			9.9	9.9	9.9	9.9				
42.0	9.1/40.2	7.6/41.2	9.5	9.5					9.0	9.0	9.3	9.3	8.4/44.5	8.2/45.2		
44.0			8.9	8.9	8.8	8.8			8.0/43.0	7.0	8.7	8.7				
46.0			8.3	8.3	8.2	8.2					8.1	8.1	8.0	8.0		
48.0			7.7	7.7	7.7	7.7					7.5	7.5	7.5	7.5		
50.0				7.1	7.3	7.3					7.1	7.1	7.1	7.1		
52.0			7.3/49.6		6.9	6.9					6.7	6.7	6.7	6.7		
54.0				7.0/50.6	6.5	6.5	6.2/55.4						6.3	6.3		
56.0					6.2	6.2	6.2	6.2/56.2			6.6/52.5	6.4/53.5	6.0	6.0	5.7/57.6	
58.0						5.8	5.9	5.9					5.7	5.7	5.6	5.5/58.4
60.0					5.9/57.7		5.6	5.6					5.5	5.5	5.5	5.5
62.0						5.7/58.7	5.4	5.4							5.3	5.3
64.0							5.2	5.2					5.4/60.6	5.2/61.6	5.2	5.2
66.0								5.0							5.0	5.0
68.0							5.1/65.2								4.8	4.8
70.0								5.0/66.2								
72.0															4.7/68.2	4.1/69.2

- 注) 1. 上表に示す定格総荷重は、水平堅土上の定置荷役における値で、転倒荷重の78%以内、および移動式クレーン構造規格で定める前方安定度1.15以上です。
 2. 実際につり上げられる荷重は、上表の定格総荷重からフック等のつり具一切の質量を差し引いた値です。
 3. □(ハッチング)内の値は強度に基づいています。
 4. 作業半径とは、荷をつった状態での旋回中心からつり荷の重心までの水平距離です。
 5. カウンタウエイトは、標準仕様(91.0 t)です。
 6. 表中の 00/00 は、定格総荷重/作業半径 m を示します。
 7. 使用するフックは、以下の通りです。
 2本掛・・・35 / 25t フック(フック質量 900kg)
 1本掛・・・13.5 フック(フック質量 600kg)

定格総荷重表

■ 51.80m タワー

単位：t

タワージブ長さ (m)	27.45										30.50									
	90		80		70		60		90		80		70		60					
	2	1	2	1	2	1	2	1	2	1	2	1	2	1	2	1				
10.0	25.0/10.8	13.5/11.3							25.0/11.6											
12.0	25.0	13.5							25.0	13.5/12.1										
14.0	25.0	13.5							25.0	13.5										
16.0	25.0	13.5							25.0	13.5										
18.0	25.0	13.5							24.2	13.5										
20.0	24.2	13.5							23.5	13.5										
22.0	23.2	13.5							22.7	13.5										
24.0	20.9	13.5	20.6/24.1	13.5/24.8					21.0	13.5	19.0/25.4									
26.0	18.5	13.5	18.6	13.5					18.6	13.5	18.6	13.5/26.1								
28.0	16.3	13.5	16.8	13.5					16.7	13.5	16.7	13.5								
30.0			15.2	13.5					15.1	13.5	15.1	13.5								
32.0	14.5/28.7	11.9/29.7	14.1	13.5					12.7/31.6	12.1	14.0	13.5								
34.0			12.9	12.9							12.8	12.8								
36.0			11.9	11.9	11.5/36.8	11.3/37.5				11.2/32.6	11.8	11.8	10.8/38.5	10.6/39.2						
38.0			11.2	11.2	11.2	11.2					11.1	11.1								
40.0					10.5	10.5					10.4	10.4	10.4	10.4						
42.0			11.1/38.3	10.7/39.3	9.8	9.8					9.9/41.3	9.6	9.7	9.7						
44.0					9.2	9.2						9.5/42.3	9.1	9.1						
46.0					8.7	8.7							8.6	8.6						
48.0						8.0	8.1/48.3	8.0/49.1					8.1	8.1	7.6/50.5	7.4/51.3				
50.0					8.4/47.0		7.9	7.9					7.7/49.9	7.6	7.6	7.4	7.4			
52.0							7.5	7.5							7.4/50.9	7.0	7.0			
54.0							7.1	7.1								6.6	6.6			
56.0							6.8/55.0	6.5									6.2			
58.0																	6.3/57.9			
60.0																				
62.0																				

単位：t

タワージブ長さ (m)	33.50										36.55									
	90		80		70		60		90		80		70		60					
	2	1	2	1	2	1	2	1	2	1	2	1	2	1	2	1				
12.0	25.0/12.4	13.5/12.9							23.9/13.2	13.5/13.7										
14.0	25.0	13.5							23.6	13.5										
16.0	24.2	13.5							22.9	13.5										
18.0	23.4	13.5							22.2	13.5										
20.0	22.6	13.5							21.4	13.5										
22.0	21.8	13.5							20.7	13.5										
24.0	21.0	13.5							19.9	13.5										
26.0	18.8	13.5	17.8/26.7	13.5/27.3					18.8	13.5										
28.0	16.7	13.5	16.7	13.5					16.8	13.5	16.6	13.5/28.6								
30.0	15.3	13.5	15.1	13.5					15.2	13.5	15.1	13.5								
32.0	14.1	13.5	14.0	13.5					14.1	13.5	13.9	13.5								
34.0	12.5	12.5	12.8	12.8					12.9	12.9	12.7	12.7								
36.0			11.8	11.8					11.7	11.7	11.7	11.7								
38.0	11.5/34.4	8.9/35.4	11.1	11.1					10.1/37.3	9.1	11.0	11.0								
40.0			10.3	10.3	10.1/40.2	9.8/41.0					10.2	10.2								
42.0			9.7	9.7	9.6	9.6				8.8/38.3	9.6	9.6	9.4	9.2/42.7						
44.0			9.0	9.0	9.0	9.0					9.0	9.0	8.9	8.9						
46.0					8.5	8.5					8.5	8.5	8.4	8.4						
48.0			8.9/44.2	8.4/45.2	8.0	8.0					8.1/47.2	7.7	7.9	7.9						
50.0					7.6	7.6	7.1/52.6	6.9/53.5				7.7/48.2	7.5	7.5						
52.0					7.2	7.2							7.1	7.1	6.5/54.8	6.4/55.6				
54.0							6.9	6.9					6.7	6.7						
56.0					7.0/52.8	6.7/53.9	6.5	6.5					6.4/55.8	6.3	6.4	6.4	6.4			
58.0							6.2	6.2						6.2/56.8	6.1	6.1				
60.0							5.9	5.9							5.8	5.8				
62.0									5.7/60.9	5.4/61.9										
64.0																				
66.0																				
68.0																				

注) 1. 上表に示す定格総荷重は、水平堅土上の定置荷役における値で、転倒荷重の78%以内、および移動式クレーン構造規格で定める前方安定度1.15以上です。
 2. 実際につり上げられる荷重は、上表の定格総荷重からフック等のつり具一切の質量を差し引いた値です。
 3. □(ハッチング)内の値は強度に基づいています。

4. 作業半径とは、荷をつった状態での旋回中心からつり荷の重心までの水平距離です。
 5. カウンタウエイトは、標準仕様(91.0t)です。
 6. 表中の00/00は、定格総荷重t/作業半径mを示します。
 7. 使用するフックは、以下の通りです。
 2本掛・・・35 / 25t フック(フック質量 900kg)
 1本掛・・・13.5 フック(フック質量 600kg)

定格総荷重表

■ 51.80m タワー

単位：t

タワージブ長さ (m)	39.60								42.65							
	90		80		70		60		90		80		70		60	
	2	1	2	1	2	1	2	1	2	1	2	1	2	1	2	1
14.0	22.0	13.5/14.5								20.0/14.8	13.5/15.3					
16.0	21.4	13.5								19.7	13.5					
18.0	20.8	13.5								19.2	13.5					
20.0	20.2	13.5								18.6	13.5					
22.0	19.6	13.5								18.1	13.5					
24.0	19.0	13.5								17.5	13.5					
26.0	18.3	13.5								17.0	13.5					
28.0	16.8	13.5	15.4/29.3	13.5/29.9						16.5	13.5					
30.0	15.2	13.5	15.0	13.5						15.2	13.5	14.5/30.6	13.5/31.2			
32.0	14.1	13.5	13.8	13.5						14.1	13.5	13.7	13.5			
34.0	12.9	12.9	12.6	12.6						12.9	12.9	12.5	12.5			
36.0	11.9	11.9	11.6	11.6						11.9	11.9	11.5	11.5			
38.0	10.9	10.9	10.9	10.9						10.9	10.9	10.7	10.7			
40.0	9.4	9.4	10.1	10.1	8.8/43.7					9.9	9.9	9.9	9.9			
42.0			9.5	9.5		8.5/44.5				9.0	9.0	9.3	9.3	8.0/45.5		
44.0	9.2/40.2	8.2/41.2	8.9	8.9	8.7					8.1/43.0	7.2	8.7	8.7			
46.0			8.3	8.3	8.2	8.2						8.1	8.1	8.0	8.0/46.2	
48.0			7.7	7.7	7.7	7.7						7.5	7.5	7.5	7.5	
50.0			7.3	7.3	7.3	7.3						7.1	7.1	7.1	7.1	
52.0					6.9	6.9						6.7	6.7	6.7	6.7	
54.0			7.2/50.1	6.1/51.1	6.5	6.5						6.1	6.1	6.3	6.3	
56.0					6.2	6.2	6.0/56.9	5.9/57.8			6.4/53.1	6.1	6.1	6.0	6.0	
58.0					5.9	5.9	5.9	5.9				6.1/54.1	5.7	5.7	5.4/59.1	5.4/59.9
60.0							5.6	5.6				5.5	5.5	5.5	5.4	5.4
62.0					5.7/58.7	5.4/59.7	5.3	5.3				5.3/61.7	5.2	5.2	5.2	5.2
64.0							5.2	5.2					5.1/62.7	5.0	5.0	
66.0							5.0	5.0						4.8	4.8	
68.0														4.6	4.6	
70.0							4.8/66.8	4.5/67.8							4.3	
72.0														4.4/69.7		
74.0															4.2/70.7	

単位：t

タワージブ長さ (m)	45.70							
	90		80		70		60	
	2	1	2	1	2	1	2	1
14.0	17.4/15.6							
16.0	17.4	13.5/16.1						
18.0	16.9	13.5						
20.0	16.4	13.5						
22.0	16.0	13.5						
24.0	15.5	13.5						
26.0	15.1	13.5						
28.0	14.7	13.5						
30.0	14.2	13.5	13.5/31.9					
32.0	13.7	13.5	13.4	12.9/32.5				
34.0	12.7	12.7	12.4	12.4				
36.0	11.7	11.7	11.4	11.4				
38.0	10.7	10.7	10.6	10.6				
40.0	9.8	9.8	9.8	9.8				
42.0	9.0	9.0	9.1	9.1				
44.0	8.4	8.4	8.5	8.5	7.5/47.2			
46.0		7.0	7.9	7.9				
48.0	7.2/45.9		7.3	7.3	7.4	7.4		
50.0		6.5/46.9	6.9	6.9	6.9	6.9		
52.0			6.5	6.5	6.5	6.5		
54.0			6.1	6.1	6.1	6.1		
56.0			5.7	5.7	5.8	5.8		
58.0					5.5	5.5		
60.0				5.4/57.0	5.3	5.3	5.0/61.2	
62.0					5.2	5.2	5.0	5.0/62.1
64.0					5.0	5.0	4.8	4.8
66.0							4.6	4.6
68.0					4.8/64.6	4.4/65.6	4.4	4.4
70.0							4.2	4.2
72.0							4.0	4.0
74.0								
76.0							3.9/72.6	3.7/73.7

- 注) 1. 上表に示す定格総荷重は、水平堅土上の定置荷役における値で、転倒荷重の78%以内、および移動式クレーン構造規格で定める前方安定度1.15以上です。
 2. 実際につり上げられる荷重は、上表の定格総荷重からフック等のつり具一切の質量を差し引いた値です。
 3. □(ハッチング)内の値は強度に基づいています。
 4. 作業半径とは、荷をつた状態での旋回中心からつり荷の重心までの水平距離です。
 5. カウンタウエイトは、標準仕様(91.0 t)です。
 6. 表中の 00/00 は、定格総荷重/作業半径 m を示します。
 7. 使用するフックは、以下の通りです。
 2本掛・・・35 / 25t フック(フック質量 900kg)
 1本掛・・・13.5 フック(フック質量 600kg)

定格総荷重表

■ 54.85m タワー

単位：t

タワージブ 長さ(m)	27.45								30.50								
	90		80		70		60		90		80		70		60		
	2	1	2	1	2	1	2	1	2	1	2	1	2	1	2	1	
10.0	25.0/10.8	13.5/11.3							25.0/11.6								
12.0	25.0	13.5							25.0	13.5/12.1							
14.0	25.0	13.5							25.0	13.5							
16.0	25.0	13.5							25.0	13.5							
18.0	25.0	13.5							24.2	13.5							
20.0	24.2	13.5							23.5	13.5							
22.0	23.2	13.5							22.7	13.5							
24.0	20.9	13.5	20.0/24.7	13.5/25.3					21.0	13.5							
26.0	18.5	13.5	18.6	13.5					18.6	13.5	18.6	13.5/26.6					
28.0	16.3	13.5	16.8	13.5					16.7	13.5	16.7	13.5					
30.0			15.2	13.5					15.1	13.5	15.1	13.5					
32.0	14.5/28.7	13.5/29.7	14.1	13.5						12.5	14.0	13.5					
34.0			12.9	12.9					12.7/31.6		12.8	12.8					
36.0			11.9	11.9	11.1/37.8					12.2/32.6	11.8	11.8					
38.0			11.2	11.2		10.7/38.5					11.1	11.1	10.4/39.5				
40.0					10.5	10.5					10.4	10.4	10.4	10.4/40.3			
42.0			10.8/38.9	10.3/39.9	9.8	9.8					9.6/41.8	9.4	9.7	9.7			
44.0					9.2	9.2						9.1/42.8	9.1	9.1			
46.0					8.7	8.7							8.6	8.6			
48.0					8.2	8.2	7.8/49.8							8.1	8.1		
50.0														7.7	7.7		
52.0							7.9/49.0	7.7	7.3/50.7								
54.0								7.5	7.3					7.5/50.9	7.2	7.3	7.1/52.8
56.0								7.1	7.1							7.0	7.0
58.0								6.7	6.7							6.6	6.6
60.0								6.6/56.5	6.4/57.5							6.2	6.2
62.0																5.9/59.5	5.8
64.0																	5.7/60.5

単位：t

タワージブ 長さ(m)	33.50								36.55									
	90		80		70		60		90		80		70		60			
	2	1	2	1	2	1	2	1	2	1	2	1	2	1	2	1		
12.0	25.0/12.4	13.5/12.9							23.9/13.2	13.5/13.7								
14.0	25.0	13.5							23.6	13.5								
16.0	24.2	13.5							22.9	13.5								
18.0	23.4	13.5							22.2	13.5								
20.0	22.6	13.5							21.4	13.5								
22.0	21.7	13.5							20.7	13.5								
24.0	21.0	13.5							19.9	13.5								
26.0	18.8	13.5	17.2/27.2	13.5/27.9					18.8	13.5								
28.0	16.7	13.5	16.7	13.5					16.8	13.5	16.2/28.5	13.5/29.2						
30.0	15.3	13.5	15.1	13.5					15.2	13.5	15.1	13.5						
32.0	14.1	13.5	14.0	13.5					14.1	13.5	13.9	13.5						
34.0	12.5	12.5	12.8	12.8					12.9	12.9	12.7	12.7						
36.0			11.8	11.8					11.7	11.7	11.7	11.7						
38.0	11.6/34.4	9.3/35.4	11.1	11.1					10.2/37.3	9.3	11.0	11.0						
40.0			10.3	10.3	9.7/41.3					9.0/38.3	10.2	10.2	9.1/43.0	8.9/43.8				
42.0			9.7	9.7	9.6	9.6					9.6	9.6						
44.0			9.0	9.0	9.0	9.0					9.0	9.0	8.9	8.9				
46.0					8.5	8.5					8.5	8.5	8.4	8.4				
48.0			8.8/44.8	8.5/45.8	8.0	8.0					7.9/47.7	7.7	7.9	7.9				
50.0					7.6	7.6						7.5/48.7	7.5	7.5				
52.0					7.2	7.2							7.1	7.1				
54.0							6.8/54.1	6.6/55.0					6.7	6.7				
56.0							6.9/53.9	6.8					6.4	6.4	6.2/56.3	6.1/57.1		
58.0								6.7/54.9	6.5	6.5								
60.0									6.1	6.1					6.2/56.8	5.9/57.8	6.0	6.0
62.0									5.8	5.8							5.7	5.7
64.0									5.5	5.5							5.4	5.4
66.0									5.4/62.4	5.1/63.4							5.2	5.2
68.0																	5.1/65.3	5.0
70.0																		5.0/66.4

注) 1. 上表に示す定格総荷重は、水平堅土上の定置荷役における値で、転倒荷重の78%以内、および移動式クレーン構造規格で定める前方安定度1.15以上です。
 2. 実際につり上げられる荷重は、上表の定格総荷重からフック等のつり具一切の質量を差し引いた値です。
 3. □(ハッチング)内の値は強度に基づいています。

4. 作業半径とは、荷をつった状態での旋回中心からつり荷の重心までの水平距離です。
 5. カウンタウエイトは、標準仕様(91.0t)です。
 6. 表中の00/00は、定格総荷重/作業半径mを示します。
 7. 使用するフックは、以下の通りです。
 2本掛・・・35 / 25t フック(フック質量 900kg)
 1本掛・・・13.5 フック(フック質量 600kg)

定格総荷重表

54.85m タワー

単位：t

タワージブ長さ(m)	39.60								42.65										
	90		80		70		60		90		80		70		60				
	2	1	2	1	2	1	2	1	2	1	2	1	2	1	2	1			
14.0	22.0	13.5/14.5								20.0/14.8	13.5/15.3								
16.0	21.4	13.5								19.7	13.5								
18.0	20.8	13.5								19.2	13.5								
20.0	20.2	13.5								18.6	13.5								
22.0	19.6	13.5								18.1	13.5								
24.0	19.0	13.5								17.5	13.5								
26.0	18.3	13.5								17.0	13.5								
28.0	16.8	13.5	15.0/29.8							16.5	13.5								
30.0	15.2	13.5	14.9	13.5/30.4						15.2	13.5								
32.0	14.1	13.5	13.8	13.5						14.1	13.5	13.7	13.5						
34.0	12.9	12.9	12.6	12.6						12.9	12.9	12.5	12.5						
36.0	11.9	11.9	11.6	11.6						11.9	11.9	11.5	11.5						
38.0	10.9	10.9	10.9	10.9						10.9	10.9	10.7	10.7						
40.0	9.5	9.5	10.1	10.1						9.9	9.9	9.9	9.9						
42.0			9.5	9.5						8.9	8.9	9.3	9.3						
44.0	9.2/40.2	7.7/41.2	8.9	8.9	8.4/44.8	8.2/45.5				8.2/43.0	7.5	8.7	8.7	7.8/46.5	7.6/47.3				
46.0			8.3	8.3	8.2	8.2						8.1	8.1						
48.0			7.7	7.7	7.7	7.7						7.5	7.5	7.5	7.5				
50.0			7.3	7.3	7.3	7.3						7.1	7.1	7.1	7.1				
52.0					6.9	6.9						6.7	6.7	6.7	6.7				
54.0			7.1/50.6	6.7/51.7	6.5	6.5						6.3/53.6	6.1	6.3	6.3				
56.0					6.2	6.2								6.0	6.0				
58.0					5.9	5.9	5.8/58.4	5.6/59.3						6.0/54.6	5.7	5.7	5.2/60.6	5.2/61.4	
60.0						5.6	5.6	5.6							5.5	5.5			
62.0					5.7/59.8		5.4	5.4							5.3	5.3			
64.0						5.5/60.8	5.2	5.2									5.0	5.0	
66.0							5.0	5.0						5.2/62.7	5.0/63.7		4.8	4.8	
68.0							4.8	4.8									4.6	4.6	
70.0									4.7/68.3	4.3/69.3							4.4	4.4	
72.0																		4.0	
74.0																		4.2/71.2	
76.0																			4.0/72.2

単位：t

タワージブ長さ(m)	45.70								48.75										
	90		80		70		60		90		80		70		60				
	2	1	2	1	2	1	2	1	2	1	2	1	2	1	2	1			
14.0	17.4/15.6									15.4/16.4	13.5/16.9								
16.0	17.4	13.5/16.1								15.1	13.5								
18.0	16.9	13.5								14.7	13.5								
20.0	16.4	13.5								14.3	13.5								
22.0	16.0	13.5								13.8	13.5								
24.0	15.5	13.5								13.4	13.4								
26.0	15.1	13.5								13.0	13.0								
28.0	14.7	13.5								12.6	12.6								
30.0	14.2	13.5								12.1	12.1	12.2/33.7							
32.0	13.7	13.5	13.5/32.4	13.0/33.0						11.7	11.7	12.2	12.2/34.3						
34.0	12.7	12.7	12.4	12.4						11.0	11.0	11.2	11.2						
36.0	11.7	11.7	11.4	11.4						10.2	10.2	10.3	10.3						
38.0	10.7	10.7	10.6	10.6						9.5	9.5	9.5	9.5						
40.0	9.8	9.8	9.8	9.8						8.7	8.7	8.8	8.8						
42.0	8.9	8.9	9.1	9.1						8.0	8.0	8.2	8.2						
44.0	8.3	8.3	8.5	8.5						7.5	7.5	7.7	7.7						
46.0			7.1	7.9	7.9					7.0	7.0	7.1	7.1						
48.0	7.2/45.9		7.3	7.3	7.2/48.3	7.0/49.0						6.7	6.7			6.4/50.8			
50.0		6.6/46.9	6.9	6.9	6.9	6.9				6.5/48.7	5.7/49.7	6.7	6.7	6.6		6.3			
52.0			6.5	6.5	6.5	6.5						6.3	6.3	6.3	6.3				
54.0			6.1	6.1	6.1	6.1						5.9	5.9	5.9	5.9				
56.0			5.8	5.8	5.8	5.8						5.6	5.6	5.6	5.6				
58.0					5.5	5.5						5.3	5.3	5.3	5.3				
60.0			5.6/56.5	5.1/57.5	5.3	5.3						5.1	5.1	5.2	5.2				
62.0					5.2	5.2	4.9/62.8	4.8/63.6				5.2/59.5			5.0	5.0	4.5/64.9	4.4/65.8	
64.0					5.0	5.0	4.8	4.8						4.8	4.8				
66.0						4.7	4.6	4.6						4.4	4.4	4.4	4.4		
68.0					4.8/65.7		4.4	4.4						4.4	4.4	4.2	4.2		
70.0						4.6/66.7	4.2	4.2								4.0	4.0		
72.0							4.0	4.0						4.3/68.6	4.1/69.6	3.8	3.8		
74.0							3.8	3.8								3.6	3.6		
76.0																3.4	3.4		
78.0									3.7/74.2	3.1/75.2								3.0	
80.0																		3.2/77.1	
82.0																			3.0/78.1

注) 1. 上表に示す定格総荷重は、水平堅土上の定置荷役における値で、転倒荷重の78%以内、および移動式クレーン構造規格で定める前方安定度1.15以上です。
 2. 実際につり上げられる荷重は、上表の定格総荷重からフック等のつり具一切の質量を差し引いた値です。
 3. □(ハッチング)内の値は強度に基づいています。
 4. 作業半径とは、荷をついた状態での旋回中心からつり荷の重心までの水平距離です。
 5. カウンタウエイトは、標準仕様(91.0t)です。
 6. 表中の00/00は、定格総荷重/作業半径mを示します。
 7. 使用するフックは、以下の通りです。
 2本掛・・・35/25tフック(フック質量900kg)
 1本掛・・・13.5フック(フック質量600kg)

定格総荷重表

57.90m タワー

単位：t

タワージブ長さ (m)	27.45								30.50										
	90		80		70		60		90		80		70		60				
	2	1	2	1	2	1	2	1	2	1	2	1	2	1	2	1			
10.0	25.0/10.8	13.5/11.3							25.0/11.6										
12.0	25.0	13.5							25.0	13.5/12.1									
14.0	25.0	13.5							25.0	13.5									
16.0	25.0	13.5							25.0	13.5									
18.0	24.9	13.5							24.2	13.5									
20.0	24.0	13.5							23.5	13.5									
22.0	23.0	13.5							22.7	13.5									
24.0	20.7	13.5	19.4/25.2	13.5/25.8					21.0	13.5									
26.0	18.3	13.5	18.6	13.5					18.6	13.5	18.1/26.5	13.5/27.1							
28.0	16.3	13.5	16.8	13.5					16.7	13.5	16.7	13.5							
30.0			15.2	13.5					15.1	13.5	15.1	13.5							
32.0	14.5/28.7	13.5/29.7	14.1	13.5					12.7/31.6	12.5	14.0	13.5							
34.0			12.9	12.9						12.2/32.6	12.8	12.8							
36.0			11.9	11.9	10.7/38.9	10.5/39.6					11.8	11.8							
38.0			11.2	11.2							11.1	11.1	10.1/40.6	9.9/41.3					
40.0			10.6/39.4	10.2	10.5	10.5					10.4	10.4							
42.0				10.1/40.4	9.8	9.8					9.6	9.6	9.7	9.7					
44.0					9.2	9.2					9.5/42.3	9.1/43.3	9.1	9.1					
46.0					8.7	8.7							8.6	8.6					
48.0					8.3	8.3							8.1	8.1					
50.0						7.8	7.5/51.4						7.7	7.7					
52.0					8.1/49.0			7.5/52.2					7.4	7.4			7.0/53.5		
54.0						7.8/50.1		7.1	7.1								6.9	6.8/54.4	
56.0								6.7	6.7					7.2/53.0			6.6	6.6	
58.0								6.2	6.2								6.2	6.2	
60.0									5.9/59.0								5.9	5.9	
62.0																		5.7/61.0	5.4
64.0																			

単位：t

タワージブ長さ (m)	33.50								36.55								
	90		80		70		60		90		80		70		60		
	2	1	2	1	2	1	2	1	2	1	2	1	2	1	2	1	
12.0	25.0/12.4	13.5/12.9							23.9/13.2	13.5/13.7							
14.0	25.0	13.5							23.6	13.5							
16.0	24.2	13.5							22.9	13.5							
18.0	23.4	13.5							22.2	13.5							
20.0	22.6	13.5							21.4	13.5							
22.0	21.7	13.5							20.7	13.5							
24.0	21.0	13.5							19.9	13.5							
26.0	18.8	13.5	16.7/27.8						18.8	13.5							
28.0	16.7	13.5	16.5	13.5/28.4					16.8	13.5	15.7/29.1	13.5/29.7					
30.0	15.3	13.5	15.1	13.5					15.2	13.5	15.1	13.5					
32.0	14.1	13.5	14.0	13.5					14.1	13.5	13.9	13.5					
34.0	12.5	12.5	12.8	12.8					12.9	12.9	12.7	12.7					
36.0			11.8	11.8					11.7	11.7	11.7	11.7					
38.0	11.6/34.4	9.3/35.4	11.1	11.1					10.3/37.3	9.5	11.0	11.0					
40.0			10.3	10.3	9.3/42.3	9.1/43.1				9.2/38.3	10.2	10.2					
42.0			9.7	9.7							9.6	9.6	8.8/44.1	8.6/44.8			
44.0			9.0	9.0	9.0	9.0					9.0	9.0					
46.0			8.7/45.3	8.4	8.5	8.5					8.5	8.5	8.4	8.4			
48.0				8.4/46.3	8.0	8.0					7.9	7.9	7.9	7.9			
50.0					7.6	7.6					7.8/48.2	7.3/49.2	7.5	7.5			
52.0					7.2	7.2							7.1	7.1			
54.0					6.9	6.9	6.5/55.7						6.7	6.7			
56.0								6.4	6.2/56.5				6.4	6.4	5.9/57.8		
58.0					6.7/54.9	6.4/55.9		6.1	6.1				6.0	6.0	5.8	5.8	5.7/58.7
60.0								5.8	5.8				6.1/57.9		5.7	5.7	
62.0								5.5	5.5					5.9/58.9	5.4	5.4	
64.0									5.1						5.2	5.2	
66.0								5.2/63.9							5.0	5.0	
68.0									5.0/64.9								
70.0															4.8/66.9	4.5/67.9	

注) 1. 上表に示す定格総荷重は、水平堅土上の定置荷役における値で、転倒荷重の78%以内、および移動式クレーン構造規格で定める前方安定度1.15以上です。
 2. 実際につり上げられる荷重は、上表の定格総荷重からフック等のつり具一切の質量を差し引いた値です。
 3. □(ハッチング)内の値は強度に基づいています。

4. 作業半径とは、荷をつった状態での旋回中心からつり荷の重心までの水平距離です。
 5. カウンタウエイトは、標準仕様(91.0t)です。
 6. 表中の00/00は、定格総荷重/作業半径mを示します。
 7. 使用するフックは、以下の通りです。
 2本掛・・・35 / 25t フック(フック質量 900kg)
 1本掛・・・13.5 フック(フック質量 600kg)

定格総荷重表

■ 57.90m タワー

単位：t

タワー 長さ (m)	39.60								42.65							
	90		80		70		60		90		80		70		60	
タワー 角度 (°)	2	1	2	1	2	1	2	1	2	1	2	1	2	1	2	1
14.0	22.0	13.5/14.5							20.0/14.8	13.5/15.3						
16.0	21.4	13.5							19.7	13.5						
18.0	20.8	13.5							19.2	13.5						
20.0	20.2	13.5							18.6	13.5						
22.0	19.6	13.5							18.1	13.5						
24.0	19.0	13.5							17.5	13.5						
26.0	18.3	13.5							17.0	13.5						
28.0	16.8	13.5							16.5	13.5						
30.0	15.2	13.5	14.9/30.3	13.5/31.0					15.2	13.5	13.8/31.6					
32.0	14.1	13.5	13.8	13.5					14.1	13.5	13.7	13.5/32.3				
34.0	12.9	12.9	12.6	12.6					12.9	12.9	12.5	12.5				
36.0	11.9	11.9	11.6	11.6					11.9	11.9	11.5	11.5				
38.0	10.8	10.8	10.9	10.9					10.9	10.9	10.7	10.7				
40.0	9.5	9.5	10.1	10.1					9.9	9.9	9.9	9.9				
42.0			9.5	9.5	8.2/45.8				8.9	8.9	9.3	9.3				
44.0	9.3/40.2	8.3/41.2	8.9	8.9		7.8/46.6			8.3/43.0	7.7	8.7	8.7	7.5/47.6			
46.0			8.3	8.3	8.1						8.1	8.1				
48.0			7.7	7.7	7.7	7.7					7.5	7.5	7.4	7.3/48.3		
50.0			7.3	7.3	7.3	7.3					7.1	7.1	7.1	7.1		
52.0				6.7	6.9	6.9					6.7	6.7	6.7	6.7		
54.0			7.0/51.2		6.5	6.5					6.3	6.3	6.3	6.3		
56.0				6.7/52.2	6.2	6.2					6.2/54.1	5.1/55.1	6.0	6.0		
58.0					5.9	5.9							5.7	5.7		
60.0					5.7	5.7	5.4	5.3/60.8					5.5	5.5	5.0/62.1	4.9/63.0
62.0							5.2	5.2					5.3	5.3		
64.0					5.5/60.8	5.2/61.8	5.0	5.0					5.1/63.8	5.0	4.8	4.8
66.0							4.8	4.8						4.9/64.8	4.6	4.6
68.0							4.6	4.6							4.4	4.4
70.0								4.3							4.2	4.2
72.0							4.4/69.8								4.0	4.0
74.0								4.2/70.8								
76.0															3.8/72.8	3.5/73.8

- 注) 1. 上表に示す定格総荷重は、水平堅土上の定置荷役における値で、転倒荷重の78%以内、および移動式クレーン構造規格で定める前方安定度1.15以上です。
 2. 実際につり上げられる荷重は、上表の定格総荷重からフック等のつり具一切の質量を差し引いた値です。
 3. □(ハッチング)内の値は強度に基づいています。
 4. 作業半径とは、荷をつった状態での旋回中心からつり荷の重心までの水平距離です。
 5. カウンタウエイトは、標準仕様(91.0 t)です。
 6. 表中の 00/00 は、定格総荷重 / 作業半径 m を示します。
 7. 使用するフックは、以下の通りです。
 2本掛・・・35 / 25t フック(フック質量 900kg)
 1本掛・・・13.5 フック(フック質量 600kg)

定格総荷重表

■ 57.90m タワー

単位：t

タワージブ長さ (m)	45.70								48.75								
	90		80		70		60		90		80		70		60		
	2	1	2	1	2	1	2	1	2	1	2	1	2	1	2	1	
14.0	17.4/15.6																
16.0	17.4	13.5/16.1							15.4/16.4	13.5/16.9							
18.0	16.9	13.5							15.1	13.5							
20.0	16.4	13.5							14.7	13.5							
22.0	16.0	13.5							14.3	13.5							
24.0	15.5	13.5							13.8	13.5							
26.0	15.1	13.5							13.4	13.4							
28.0	14.7	13.5							13.0	13.0							
30.0	14.2	13.5							12.6	12.6							
32.0	13.7	13.5	12.8/32.9	12.5/33.6					12.1	12.1							
34.0	12.7	12.7	12.4	12.4					11.7	11.7	11.9/34.2	11.6/34.8					
36.0	11.6	11.6	11.4	11.4					11.0	11.0	11.2	11.2					
38.0	10.7	10.7	10.6	10.6					10.2	10.2	10.3	10.3					
40.0	9.7	9.7	9.8	9.8					9.5	9.5	9.5	9.5					
42.0	8.9	8.9	9.1	9.1					8.7	8.7	8.8	8.8					
44.0	8.3	8.3	8.5	8.5					8.0	8.0	8.2	8.2					
46.0		7.1	7.9	7.9					7.4	7.4	7.7	7.7					
48.0	7.3/45.9		7.3	7.3	7.0/49.3				7.0	7.0	7.1	7.1					
50.0		6.7/46.9	6.9	6.9	6.9	6.8/50.1					6.7	6.7	6.4/51.1	6.3/51.8			
52.0			6.5	6.5	6.5	6.5			6.5/48.7	5.7/49.7	6.3	6.3	6.3	6.3			
54.0			6.1	6.1	6.1	6.1					5.9	5.9	5.9	5.9			
56.0			5.8	5.8	5.8	5.8					5.6	5.6	5.6	5.6			
58.0				5.2	5.5	5.5					5.3	5.3	5.3	5.3			
60.0			5.5/57.1		5.3	5.3					5.2	5.2	5.2	5.2			
62.0				5.2/58.1	5.2	5.2							5.1/61.0	5.0	5.0		
64.0					5.0	5.0	4.5/64.3	4.4/65.1						4.8	4.8		
66.0					4.8	4.8	4.4	4.4						4.6	4.6	4.4/66.4	4.2/67.3
68.0							4.2	4.2						4.4	4.4	4.2	4.2
70.0					4.6/66.7	4.3/67.7	4.0	4.0						4.2/69.7	4.1	4.0	4.0
72.0							3.8	3.8							4.0/70.7	3.7	3.7
74.0							3.6	3.6								3.5	3.5
76.0								3.3								3.3	3.3
78.0							3.4/75.7									3.1	3.1
80.0								3.2/76.7									
82.0																3.1/78.6	3.0/79.7

- 注) 1. 上表に示す定格総荷重は、水平堅土上の定置荷役における値で、転倒荷重の78%以内、および移動式クレーン構造規格で定める前方安定度1.15以上です。
- 2. 実際につり上げられる荷重は、上表の定格総荷重からフック等のつり具一切の質量を差し引いた値です。
- 3. □(ハッチング)内の値は強度に基づいています。

- 4. 作業半径とは、荷をつった状態での旋回中心からつり荷の重心までの水平距離です。
- 5. カウンタウエイトは、標準仕様(91.0 t)です。
- 6. 表中の 00/00 は、定格総荷重 t / 作業半径 m を示します。
- 7. 使用するフックは、以下の通りです。
 2本掛・・・35 / 25t フック(フック質量 900kg)
 1本掛・・・13.5 フック(フック質量 600kg)

定格総荷重表

■ 57.90m タワー

単位：t

タワージブ長さ (m)	51.80					
	90		80		70	
タワー角度 (°)						
ロープ掛数	2	1	2	1	2	1
16.0	14.0/17.1	13.5/17.6				
18.0	13.8	13.5				
20.0	13.4	13.4				
22.0	12.9	12.9				
24.0	12.5	12.5				
26.0	12.1	12.1				
28.0	11.7	11.7				
30.0	11.3	11.3				
32.0	10.9	10.9				
34.0	10.5	10.5	10.7/35.5			
36.0	9.9	9.9	10.5	10.4/36.1		
38.0	9.2	9.2	9.8	9.8		
40.0	8.6	8.6	9.1	9.1		
42.0	8.0	8.0	8.5	8.5		
44.0	7.5	7.5	7.9	7.9		
46.0	7.0	7.0	7.4	7.4		
48.0	6.4	6.4	6.9	6.9		
50.0	6.0	6.0	6.5	6.5	5.8/52.8	5.7/53.6
52.0		5.6	6.1	6.1		
54.0	5.7/51.6		5.7	5.7	5.7	5.7
56.0		5.5/52.6	5.4	5.4	5.4	5.4
58.0			5.2	5.2	5.2	5.2
60.0			5.0	5.0	5.0	5.0
62.0			4.8	4.8	4.8	4.8
64.0				4.3	4.6	4.6
66.0			4.6/62.9		4.4	4.4
68.0					4.2	4.2
70.0					4.0	4.0
72.0					3.8	3.8
74.0						
76.0					3.7/72.6	3.5/73.6

- 注) 1. 上表に示す定格総荷重は、水平堅土上の定置荷役における値で、転倒荷重の78%以内、および移動式クレーン構造規格で定める前方安定度1.15以上です。
 2. 実際につり上げられる荷重は、上表の定格総荷重からフック等のつり具一切の質量を差し引いた値です。
 3. □(ハッチング)内の値は強度に基づいています。
 4. 作業半径とは、荷をつった状態での旋回中心からつり荷の重心までの水平距離です。
 5. カウンタウエイトは、標準仕様(91.0 t)です。
 6. 表中の 00/00 は、定格総荷重 t / 作業半径 m を示します。
 7. 使用するフックは、以下の通りです。
 2本掛・・・35 / 25t フック(フック質量 900kg)
 1本掛・・・13.5 フック(フック質量 600kg)

定格総荷重表

60.95m タワー

単位：t

タワージブ長さ (m)	27.45								30.50							
	90		80		70		60		90		80		70		60	
	2	1	2	1	2	1	2	1	2	1	2	1	2	1	2	1
10.0	25.0/10.8	13.5/11.3							25.0/11.6	13.5/12.1						
12.0	25.0	13.5							25.0	13.5						
14.0	25.0	13.5							25.0	13.5						
16.0	24.6	13.5							24.6	13.5						
18.0	23.7	13.5							23.7	13.5						
20.0	22.9	13.5							22.7	13.5						
22.0	21.5	13.5							21.5	13.5						
24.0	20.0	13.5	18.6/25.7						20.0	13.5						
26.0	18.3	13.5	18.3	13.5/26.4					18.6	13.5	17.4/27.0	13.5/27.6				
28.0	16.3	13.5	16.8	13.5					16.7	13.5	16.7	13.5				
30.0			15.2	13.5					15.1	13.5	15.1	13.5				
32.0	14.5/28.7	11.9/29.7	14.1	13.5					12.7/31.6	12.1	14.0	13.5				
34.0			12.9	12.9							12.8	12.8				
36.0			11.9	11.9	10.4/39.9						11.2/32.6	11.8	11.8			
38.0			11.2	11.2		9.9/40.6					11.1	11.1				
40.0				10.4	10.3						10.4	10.4	9.7/41.6			
42.0			10.5/39.9		9.8	9.8					9.6	9.6	9.6	9.5/42.4		
44.0				10.1/40.9	9.2	9.2							9.1	9.1		
46.0					8.7	8.7					9.4/42.9	9.1/43.9	8.6	8.6		
48.0					8.3	8.3							8.1	8.1		
50.0					7.9	7.9							7.7	7.7		
52.0							6.9/52.9	6.8/53.7					7.4	7.4		
54.0					7.8/50.1	6.7/51.1							7.1/53.0	6.7	6.5/55.0	6.4/55.9
56.0							6.8	6.8							6.4	6.4
58.0							6.5	6.5							6.1	6.1
60.0							6.2	6.2							5.8	5.8
62.0							5.9/59.6	5.8							5.5	5.5
64.0								5.7/60.6							5.3/62.5	4.9/63.5
66.0																

単位：t

タワージブ長さ (m)	33.50								36.55							
	90		80		70		60		90		80		70		60	
	2	1	2	1	2	1	2	1	2	1	2	1	2	1	2	1
12.0	25.0/12.4	13.5/12.9							23.9/13.2	13.5/13.7						
14.0	25.0	13.5							23.6	13.5						
16.0	24.0	13.5							22.9	13.5						
18.0	23.0	13.5							22.2	13.5						
20.0	22.0	13.5							21.4	13.5						
22.0	21.0	13.5							20.7	13.5						
24.0	20.0	13.5							19.9	13.5						
26.0	18.8	13.5							18.8	13.5						
28.0	16.7	13.5	16.4/28.3	13.5/28.9					16.8	13.5	15.2/29.6					
30.0	15.3	13.5	15.1	13.5					15.2	13.5	15.1	13.5/30.2				
32.0	14.1	13.5	14.0	13.5					14.1	13.5	13.9	13.5				
34.0	12.4	12.4	12.8	12.8					12.9	12.9	12.7	12.7				
36.0			11.8	11.8					11.6	11.6	11.7	11.7				
38.0	11.7/34.4	9.9/35.4	11.1	11.1					10.3/37.3	9.5	11.0	11.0				
40.0			10.3	10.3							10.2	10.2				
42.0			9.7	9.7	8.9/43.4						9.2/38.3	9.6	9.6			
44.0			9.0	9.0	8.9	8.9/44.1					9.0	9.0	8.5/45.1	8.4/45.9		
46.0				8.4	8.5	8.5							8.5	8.5	8.4	8.4
48.0			8.5/45.8		8.0	8.0							7.9	7.9	7.9	7.9
50.0				8.2/46.8	7.6	7.6							7.7/48.8	7.4/49.8	7.5	7.5
52.0					7.2	7.2									7.1	7.1
54.0					6.8	6.8									6.7	6.7
56.0					6.5	6.5	5.9/57.2								6.4	6.4
58.0								6.3/57.0	5.8	5.8					6.1	6.1
60.0									5.6	5.6					5.9/58.9	5.6/59.9
62.0									5.3	5.3					5.4	5.4
64.0									5.2	5.2					5.2	5.2
66.0										4.8					5.1	5.1
68.0									5.0/65.4						4.9	4.9
70.0										4.8/66.5					4.6	4.6
72.0															4.5/68.4	4.2/69.4

注) 1. 上表に示す定格総荷重は、水平堅土上の定置荷役における値で、転倒荷重の78%以内、および移動式クレーン構造規格で定める前方安定度1.15以上です。
 2. 実際につり上げられる荷重は、上表の定格総荷重からフック等のつり具一切の質量を差し引いた値です。
 3. □(ハッチング)内の値は強度に基づいています。

4. 作業半径とは、荷をつた状態での旋回中心からつり荷の重心までの水平距離です。
 5. カウンタウエイトは、標準仕様(91.0 t)です。
 6. 表中の00/00は、定格総荷重t/作業半径mを示します。
 7. 使用するフックは、以下の通りです。
 2本掛・・・35/25tフック(フック質量900kg)
 1本掛・・・13.5フック(フック質量600kg)

定格総荷重表

■ 60.95m タワー

単位：t

タワージブ 長さ (m)	39.60								42.65							
	90		80		70		60		90		80		70		60	
	2	1	2	1	2	1	2	1	2	1	2	1	2	1	2	1
14.0	22.0	13.5/14.5							20.0/14.8	13.5/15.3						
16.0	21.4	13.5							19.7	13.5						
18.0	20.8	13.5							19.2	13.5						
20.0	20.2	13.5							18.6	13.5						
22.0	19.6	13.5							18.1	13.5						
24.0	19.0	13.5							17.5	13.5						
26.0	18.3	13.5							17.0	13.5						
28.0	16.8	13.5							16.5	13.5						
30.0	15.2	13.5	14.4/30.9	13.5/31.5					15.2	13.5						
32.0	14.1	13.5	13.8	13.5					14.1	13.5	13.6/32.2	13.2/32.8				
34.0	12.9	12.9	12.6	12.6					12.9	12.9	12.5	12.5				
36.0	11.9	11.9	11.6	11.6					11.9	11.9	11.5	11.5				
38.0	10.8	10.8	10.9	10.9					10.9	10.9	10.7	10.7				
40.0	9.5	9.5	10.1	10.1					9.9	9.9	9.9	9.9				
42.0			9.5	9.5					9.0	9.0	9.3	9.3				
44.0	9.3/40.2	8.3/41.2	8.9	8.9					8.3/43.0	7.6	8.7	8.7				
46.0			8.3	8.3	7.9/46.9	7.7/47.6					8.1	8.1	7.3/48.6	7.1/49.4		
48.0			7.7	7.7	7.7	7.7					7.5	7.5				
50.0			7.3	7.3	7.3	7.3					7.1	7.1	7.1	7.1		
52.0					6.9	6.9					6.7	6.7	6.7	6.7		
54.0			6.9/51.7	6.7	6.5	6.5					6.3	6.3	6.3	6.3		
56.0				6.6/52.7	6.2	6.2					6.1/54.6	5.7/55.7	6.0	6.0		
58.0					5.9	5.9	5.1/61.5						5.7	5.7		
60.0					5.7	5.7		5.1/62.3					5.5	5.5	4.8/63.7	
62.0						5.4	5.1						5.3	5.3		4.8/64.5
64.0					5.5/61.9		4.9	4.9					5.2	5.2	4.8	
66.0						5.3/62.9	4.7	4.7							4.5	4.5
68.0							4.4	4.4					5.1/64.8	4.9/65.8	4.3	4.3
70.0							4.1	4.1							4.0	4.0
72.0								3.9							3.8	3.8
74.0							4.0/71.3								3.6	3.6
76.0								3.9/72.3								
78.0															3.6/74.3	3.5/75.3

- 注) 1. 上表に示す定格総荷重は、水平堅土上の定置荷役における値で、転倒荷重の78%以内、および移動式クレーン構造規格で定める前方安定度1.15以上です。
 2. 実際につり上げられる荷重は、上表の定格総荷重からフック等のつり具一切の質量を差し引いた値です。
 3. □(ハッチング)内の値は強度に基づいています。

4. 作業半径とは、荷をつた状態での旋回中心からつり荷の重心までの水平距離です。
 5. カウンタウエイトは、標準仕様(91.0t)です。
 6. 表中の00/00は、定格総荷重/t作業半径mを示します。
 7. 使用するフックは、以下の通りです。
 2本掛・・・35 / 25t フック(フック質量 900kg)
 1本掛・・・13.5 フック(フック質量 600kg)

定格総荷重表

■ 60.95m タワー

単位：t

タワージブ長さ (m)	45.70								48.75								
	90		80		70		60		90		80		70		60		
	2	1	2	1	2	1	2	1	2	1	2	1	2	1	2	1	
14.0	17.4/15.6																
16.0	17.4	13.5/16.1							15.4/16.4	13.5/16.9							
18.0	16.9	13.5							15.1	13.5							
20.0	16.4	13.5							14.7	13.5							
22.0	16.0	13.5							14.3	13.5							
24.0	15.5	13.5							13.8	13.5							
26.0	15.1	13.5							13.4	13.4							
28.0	14.7	13.5							13.0	13.0							
30.0	14.2	13.5							12.6	12.6							
32.0	13.7	13.5	12.7/33.5						12.1	12.1							
34.0	12.7	12.7	12.4	12.3/34.1					11.7	11.7	11.5/34.7	11.2/35.4					
36.0	11.6	11.6	11.4	11.4					10.9	10.9	11.1	11.1					
38.0	10.5	10.5	10.6	10.6					10.0	10.0	10.2	10.2					
40.0	9.6	9.6	9.8	9.8					9.4	9.4	9.4	9.4					
42.0	8.8	8.8	9.1	9.1					8.6	8.6	8.7	8.7					
44.0	8.2	8.2	8.5	8.5					7.9	7.9	8.1	8.1					
46.0		7.3	7.9	7.9					7.4	7.4	7.6	7.6					
48.0	7.4/45.9		7.3	7.3					6.9	6.9	7.0	7.0					
50.0		6.9/46.9	6.9	6.9	6.8/50.4	6.6/51.1					6.6	6.6					
52.0			6.5	6.5	6.5	6.5			6.5/48.7	5.9/49.7	6.2	6.2	6.1/52.1	5.9/52.9			
54.0			6.1	6.1	6.1	6.1					5.8	5.8	5.8	5.8			
56.0			5.8	5.8	5.8	5.8					5.5	5.5	5.5	5.5			
58.0			5.5/57.6	5.4	5.5	5.5					5.2	5.2	5.2	5.2			
60.0				5.3/58.6	5.3	5.3					5.1	5.1	5.1	5.1			
62.0					5.2	5.2							4.9	4.9			
64.0					5.0	5.0	4.3/65.8				4.9/60.5	4.5/61.5	4.7	4.7			
66.0					4.8	4.8	4.3	4.3/66.7					4.5	4.5			
68.0						4.4	4.0	4.0					4.3	4.3	3.7	3.6/68.8	
70.0					4.5/67.8		3.8	3.8					4.1	4.1	3.5	3.5	
72.0						4.3/68.8	3.6	3.6							3.3	3.3	
74.0							3.4	3.4					4.0/70.7	3.8/71.7	3.1	3.1	
76.0							3.2	3.2							2.9	2.9	
78.0								3.0							2.7	2.7	
80.0							3.1/77.2								2.6	2.6	
82.0								3.0/78.2									
84.0															2.5/80.2	1.9/81.2	

注) 1. 上表に示す定格総荷重は、水平堅土上の定置荷役における値で、転倒荷重の78%以内、および移動式クレーン構造規格で定める前方安定度1.15以上です。
 2. 実際につり上げられる荷重は、上表の定格総荷重からフック等のつり具一切の質量を差し引いた値です。
 3. □(ハッチング)内の値は強度に基づいています。

4. 作業半径とは、荷をつた状態での旋回中心からつり荷の重心までの水平距離です。
 5. カウンタウエイトは、標準仕様(91.0 t)です。
 6. 表中の 00/00 は、定格総荷重 t / 作業半径 m を示します。
 7. 使用するフックは、以下の通りです。
 2本掛・・・35 / 25t フック(フック質量 900kg)
 1本掛・・・13.5 フック(フック質量 600kg)

定格総荷重表

■ 60.95m タワー

単位：t

タワージブ長さ (m)	51.80					
	90		80		70	
タワー角度 (°)						
ロープ掛数	2	1	2	1	2	1
16.0	14.0/17.1	13.5/17.6				
18.0	13.8	13.5				
20.0	13.4	13.4				
22.0	12.9	12.9				
24.0	12.5	12.5				
26.0	12.1	12.1				
28.0	11.7	11.7				
30.0	11.3	11.3				
32.0	10.9	10.9				
34.0	10.5	10.5				
36.0	9.9	9.9	9.8	9.6/36.7		
38.0	9.2	9.2	9.4	9.4		
40.0	8.6	8.6	8.8	8.8		
42.0	8.0	8.0	8.3	8.3		
44.0	7.5	7.5	7.7	7.7		
46.0	7.0	7.0	7.2	7.2		
48.0	6.4	6.4	6.7	6.7		
50.0	6.0	6.0	6.3	6.3	5.4/53.9	
52.0		5.6	5.9	5.9		5.2/54.6
54.0	5.7/51.6		5.5	5.5	5.3	
56.0		5.5/52.6	5.2	5.2	5.2	5.2
58.0			5.0	5.0	5.0	5.0
60.0			4.8	4.8	4.8	4.8
62.0			4.6	4.6	4.6	4.6
64.0				4.2	4.4	4.4
66.0			4.3/63.5		4.2	4.2
68.0				4.1/64.5	4.0	4.0
70.0					3.8	3.8
72.0					3.6	3.6
74.0						3.3
76.0					3.4/73.6	
78.0						3.2/74.7

- 注) 1. 上表に示す定格総荷重は、水平堅土上の定置荷役における値で、転倒荷重の78%以内、および移動式クレーン構造規格で定める前方安定度1.15以上です。
 2. 実際につり上げられる荷重は、上表の定格総荷重からフック等のつり具一切の質量を差し引いた値です。
 3. □(ハッチング)内の値は強度に基づいています。

4. 作業半径とは、荷をつた状態での旋回中心からつり荷の重心までの水平距離です。
 5. カウンタウエイトは、標準仕様(91.0 t)です。
 6. 表中の 00/00 は、定格総荷重 t / 作業半径 m を示します。
 7. 使用するフックは、以下の通りです。
 2本掛・・・35 / 25t フック(フック質量 900kg)
 1本掛・・・13.5 フック(フック質量 600kg)

定格総荷重表

■ 64.00m タワー

単位：t

タワージブ長さ (m)	27.45								30.50							
	90		80		70		60		90		80		70		60	
	2	1	2	1	2	1	2	1	2	1	2	1	2	1	2	1
10.0	25.0/10.8	13.5/11.3							25.0/11.6	13.5/12.1						
12.0	25.0	13.5						25.0	13.5							
14.0	24.3	13.5						24.0	13.5							
16.0	23.6	13.5						22.9	13.5							
18.0	22.9	13.5						22.0	13.5							
20.0	22.2	13.5						21.1	13.5							
22.0	21.5	13.5						20.3	13.5							
24.0	20.0	13.5						19.5	13.5							
26.0	18.3	13.5	18.3/26.3	13.5/26.9				18.6	13.5	16.9/27.5						
28.0	16.3	13.5	16.8	13.5				16.7	13.5	16.7	13.5/28.2					
30.0			15.2	13.5				15.1	13.5	15.1	13.5					
32.0	14.5/28.7	11.9/29.7	14.1	13.5				12.7/31.6	12.1	14.0	13.5					
34.0			12.9	12.9					11.2/32.6	12.8	12.8					
36.0			11.9	11.9						11.8	11.8					
38.0			11.2	11.2						11.1	11.1					
40.0			10.5	10.5	10.0/40.9	9.8/41.7				10.4	10.4					
42.0			10.2/40.5	9.5/41.5	9.8	9.8				9.6	9.6	9.4/42.7	9.2/43.4			
44.0					9.2	9.2				9.0	9.0	9.1	9.1			
46.0					8.7	8.7				9.2/43.4	9.0	8.6	8.6			
48.0					8.3	8.3					8.9/44.4	8.1	8.1			
50.0					7.9	7.9						7.7	7.7			
52.0					7.3	7.3						7.4	7.4			
54.0					7.6/51.1	6.1/54.4	6.0/55.2					7.0	7.0			
56.0					7.3/52.1									5.5/56.6	5.4/57.4	
58.0						6.0	6.0					6.9/54.1	5.8/55.1			
60.0						5.8	5.8							5.4	5.4	
62.0						5.6	5.6							5.2	5.2	
64.0						5.4/61.1	5.2							4.8	4.8	
66.0							5.2/62.1									
68.0																4.6/65.0

単位：t

タワージブ長さ (m)	33.50								36.55							
	90		80		70		60		90		80		70		60	
	2	1	2	1	2	1	2	1	2	1	2	1	2	1	2	1
12.0	23.9/12.4	13.5/12.9							22.2/13.2	13.5/13.7						
14.0	23.1	13.5							21.8	13.5						
16.0	22.2	13.5							20.9	13.5						
18.0	21.3	13.5							20.1	13.5						
20.0	20.5	13.5							19.3	13.5						
22.0	19.7	13.5							18.6	13.5						
24.0	19.0	13.5							17.9	13.5						
26.0	18.2	13.5							17.2	13.5						
28.0	17.1	13.5	15.9/28.8	13.5/29.5					16.6	13.5						
30.0	15.7	13.5	15.1	13.5					16.0	13.5	15.0/30.1	13.5/30.7				
32.0	14.5	13.5	14.0	13.5					15.1	13.5	13.9	13.5				
34.0	12.6	12.6	12.8	12.8					14.0	13.5	12.7	12.7				
36.0			11.8	11.8					12.6	12.6	11.7	11.7				
38.0	11.9/34.4	10.1/35.4	11.1	11.1						9.2	11.0	11.0				
40.0			10.3	10.3					10.5/37.3	8.8/38.3	10.2	10.2				
42.0			9.7	9.7							9.6	9.6				
44.0			9.0	9.0	8.8/44.4	8.6/45.2					9.0	9.0	8.2/46.2	8.0/46.9		
46.0			8.5	8.5	8.5	8.5					8.5	8.5				
48.0					8.0	8.0					7.9	7.9	7.9	7.9		
50.0			8.4/46.3	8.0/47.4	7.6	7.6					7.3	7.3	7.5	7.5		
52.0					7.2	7.2					7.6/49.3	7.1	7.1			
54.0					6.8	6.8						7.3/50.3	6.7	6.7		
56.0					6.5	6.5							6.4	6.4		
58.0					6.3/57.0	6.1	5.1/58.7	5.0/59.6					6.1	6.1	4.7/60.9	4.6/61.7
60.0							5.0	5.0					5.7	5.7		
62.0							4.8	4.8							5.4/61.0	4.6
64.0							4.6	4.6								4.4
66.0							4.4	4.4								4.2
68.0								4.2/67.0	3.9							4.0
70.0																3.8/69.9
72.0																
74.0																

1. 上表に示す定格総荷重は、水平堅土上の定置荷役における値で、転倒荷重の78%以内、および移動式クレーン構造規格で定める前方安定度1.15以上です。
2. 実際につり上げられる荷重は、上表の定格総荷重からフック等のつり具一切の質量を差し引いた値です。
3. □(ハッチング)内の値は強度に基づいています。
4. 作業半径とは、荷をつった状態で旋回中心からつり荷の重心までの水平距離です。
5. カウンタウエイトは、標準仕様(91.0 t)です。
6. 表中の00/00は、定格総荷重/作業半径 m を示します。
7. 使用するフックは、以下の通りです。
 2本掛・・・35 / 25t フック(フック質量 900kg)
 1本掛・・・13.5 フック(フック質量 600kg)

定格総荷重表

■ 64.00m タワー

単位：t

タワージブ 長さ (m)	39.60								42.65								
	90		80		70		60		90		80		70		60		
	2	1	2	1	2	1	2	1	2	1	2	1	2	1	2	1	
14.0	20.3	13.5/14.5							18.6/14.8	13.5/15.3							
16.0	19.5	13.5							18.2	13.5							
18.0	18.7	13.5							17.5	13.5							
20.0	18.0	13.5							16.8	13.5							
22.0	17.3	13.5							16.2	13.5							
24.0	16.6	13.5							15.6	13.5							
26.0	16.0	13.5							15.0	13.5							
28.0	15.5	13.5							14.5	13.5							
30.0	14.9	13.5	14.0/31.4						14.0	13.5							
32.0	14.4	13.5	13.8	13.5					13.5	13.5	13.4/32.7	12.9/33.3					
34.0	13.9	13.5	12.6	12.6					13.0	13.0	12.5	12.5					
36.0	12.6	12.6	11.6	11.6					12.5	12.5	11.5	11.5					
38.0	11.5	11.5	10.9	10.9					11.6	11.6	10.7	10.7					
40.0	9.6	9.6	10.1	10.1					10.6	10.6	9.9	9.9					
42.0			9.5	9.5					9.5	9.5	9.3	9.3					
44.0	9.3/40.2	7.8/41.2	8.9	8.9	7.7/47.9				8.3/43.0	7.1	8.7	8.7					
46.0			8.3	8.3							8.1	8.1	7.1/49.7				
48.0			7.7	7.7	7.6	7.4/48.7					7.5	7.5		6.8/50.4			
50.0			7.3	7.3	7.3	7.3					7.1	7.1	7.0				
52.0			6.8	6.8	6.9	6.9					6.7	6.7	6.7	6.7			
54.0					6.5	6.5					6.2	6.2	6.3	6.3			
56.0			6.7/52.2	6.2/53.2	6.2	6.2					5.9/55.2	5.6	6.0	6.0			
58.0					5.9	5.9						5.5/56.2	5.7	5.7			
60.0					5.7	5.7	4.2/63.0	4.2/63.9					5.5	5.5			
62.0					5.5	5.5							5.3	5.3			
64.0													5.2	5.2	3.6/65.2		
66.0					5.4/62.9	5.2/63.9	4.2	4.2							4.9	3.6	3.6
68.0							3.8	3.8					5.0/65.8		3.6	3.6	
70.0							3.6	3.6						4.8/66.9	3.4	3.4	
72.0							3.4	3.4							3.2	3.2	
74.0									3.2/72.9	2.9/73.9					2.9	2.9	
76.0																2.5	
78.0															2.6/75.8		
80.0																2.3/76.8	

- 注) 1. 上表に示す定格総荷重は、水平堅土上の定置荷役における値で、転倒荷重の78%以内、および移動式クレーン構造規格で定める前方安定度1.15以上です。
- 2. 実際につり上げられる荷重は、上表の定格総荷重からフック等のつり具一切の質量を差し引いた値です。
- 3. □(ハッチング)内の値は強度に基づいています。
- 4. 作業半径とは、荷をつた状態での旋回中心からつり荷の重心までの水平距離です。
- 5. カウンタウエイトは、標準仕様(91.0t)です。
- 6. 表中の00/00は、定格総荷重t/作業半径mを示します。
- 7. 使用するフックは、以下の通りです。
 2本掛・・・35 / 25t フック(フック質量 900kg)
 1本掛・・・13.5 フック(フック質量 600kg)

定格総荷重表

■ 64.00m タワー

単位：t

タワージブ 長さ (m)	45.70						48.75					
	90		80		70		90		80		70	
タワー 角度 (°)	2	1	2	1	2	1	2	1	2	1	2	1
ロープ掛数												
14.0	17.0/15.6											
16.0	16.9	13.5/16.1					15.3/16.4	13.5/16.9				
18.0	16.2	13.5					14.9	13.5				
20.0	15.6	13.5					14.3	13.5				
22.0	15.0	13.5					13.8	13.5				
24.0	14.5	13.5					13.3	13.3				
26.0	14.0	13.5					12.8	12.8				
28.0	13.5	13.5					12.4	12.4				
30.0	13.0	13.0					11.9	11.9				
32.0	12.5	12.5					11.5	11.5				
34.0	12.1	12.1	12.4	12.1/34.6			11.1	11.1	11.5/35.3	11.1/35.9		
36.0	11.6	11.6	11.4	11.4			10.6	10.6	11.1	11.1		
38.0	10.6	10.6	10.6	10.6			10.0	10.0	10.2	10.2		
40.0	9.8	9.8	9.8	9.8			9.4	9.4	9.4	9.4		
42.0	9.0	9.0	9.1	9.1			8.6	8.6	8.7	8.7		
44.0	8.2	8.2	8.5	8.5			7.9	7.9	8.1	8.1		
46.0		7.3	7.9	7.9			7.2	7.2	7.6	7.6		
48.0	7.4/45.9		7.3	7.3			6.5	6.5	7.0	7.0		
50.0		6.9/46.9	6.9	6.9	6.5/51.4				6.6	6.6	5.9/53.2	5.8/53.9
52.0			6.5	6.5	6.5	6.5/52.2	6.1/48.7	5.5/49.7	6.2	6.2		
54.0			6.1	6.1	6.1	6.1			5.8	5.8	5.8	5.8
56.0			5.8	5.8	5.8	5.8			5.5	5.5	5.5	5.5
58.0			5.5	5.5	5.5	5.5			5.2	5.2	5.2	5.2
60.0					5.3	5.3			5.1	5.1	5.1	5.1
62.0			5.4/58.1	4.3/59.1	5.2	5.2				4.7	4.9	4.9
64.0					5.0	5.0			4.9/61.1		4.7	4.7
66.0										4.6/62.1	4.5	4.5
68.0					4.6	4.6					4.3	4.3
70.0											4.1	4.1
72.0					4.5/68.8	4.3/69.8						3.8
74.0											3.9/71.7	
76.0												3.7/72.7

- 注) 1. 上表に示す定格総荷重は、水平堅土上の定置荷役における値で、転倒荷重の78%以内、および移動式クレーン構造規格で定める前方安定度1.15以上です。
 2. 実際につり上げられる荷重は、上表の定格総荷重からフック等のつり具一切の質量を差し引いた値です。
 3. □(ハッチング)内の値は強度に基づいています。

4. 作業半径とは、荷をつった状態での旋回中心からつり荷の重心までの水平距離です。
 5. カウンタウエイトは、標準仕様(91.0 t)です。
 6. 表中の00/00は、定格総荷重/作業半径 m を示します。
 7. 使用するフックは、以下の通りです。
 2本掛・・・35 / 25t フック(フック質量 900kg)
 1本掛・・・13.5 フック(フック質量 600kg)

定格総荷重表

■ 64.00m タワー

単位：t

タワージブ 長さ (m)	51.80					
	90		80		70	
	2	1	2	1	2	1
16.0	13.9/17.1	13.5/17.6				
18.0	13.7	13.5				
20.0	13.3	13.3				
22.0	12.8	12.8				
24.0	12.4	12.4				
26.0	11.9	11.9				
28.0	11.5	11.5				
30.0	11.1	11.1				
32.0	10.8	10.8				
34.0	10.4	10.4				
36.0	9.8	9.8	9.3/36.6	9.2/37.2		
38.0	9.2	9.2	9.1	9.1		
40.0	8.6	8.6	8.5	8.5		
42.0	8.0	8.0	8.0	8.0		
44.0	7.5	7.5	7.4	7.4		
46.0	6.9	6.9	6.9	6.9		
48.0	6.3	6.3	6.4	6.4		
50.0	5.7	5.7	6.0	6.0		
52.0		5.0	5.6	5.6	5.1/54.9	5.0/55.7
54.0	5.2/51.6		5.2	5.2		
56.0		4.8/52.6	5.0	5.0	5.0	5.0
58.0			4.7	4.7	4.7	4.7
60.0			4.5	4.5	4.5	4.5
62.0			4.3	4.3	4.3	4.3
64.0			3.9	3.9	4.1	4.1
66.0					3.9	3.9
68.0				3.7/65.0	3.7	3.7
70.0					3.5	3.5
72.0					3.3	3.3
74.0					3.2	3.2
76.0					3.1/74.7	2.9/75.7
78.0						

- 注) 1. 上表に示す定格総荷重は、水平堅土上の定置荷役における値で、転倒荷重の78%以内、および移動式クレーン構造規格で定める前方安定度1.15以上です。
 2. 実際につり上げられる荷重は、上表の定格総荷重からフック等のつり具一切の質量を差し引いた値です。
 3. □(ハッチング)内の値は強度に基づいています。

4. 作業半径とは、荷をつた状態での旋回中心からつり荷の重心までの水平距離です。
 5. カウンタウエイトは、標準仕様(91.0 t)です。
 6. 表中の 00/00 は、定格総荷重 / 作業半径 m を示します。
 7. 使用するフックは、以下の通りです。
 2本掛・・・35 / 25t フック(フック質量 900kg)
 1本掛・・・13.5 フック(フック質量 600kg)