

HITACHI SUMITOMO

SCX1200-2

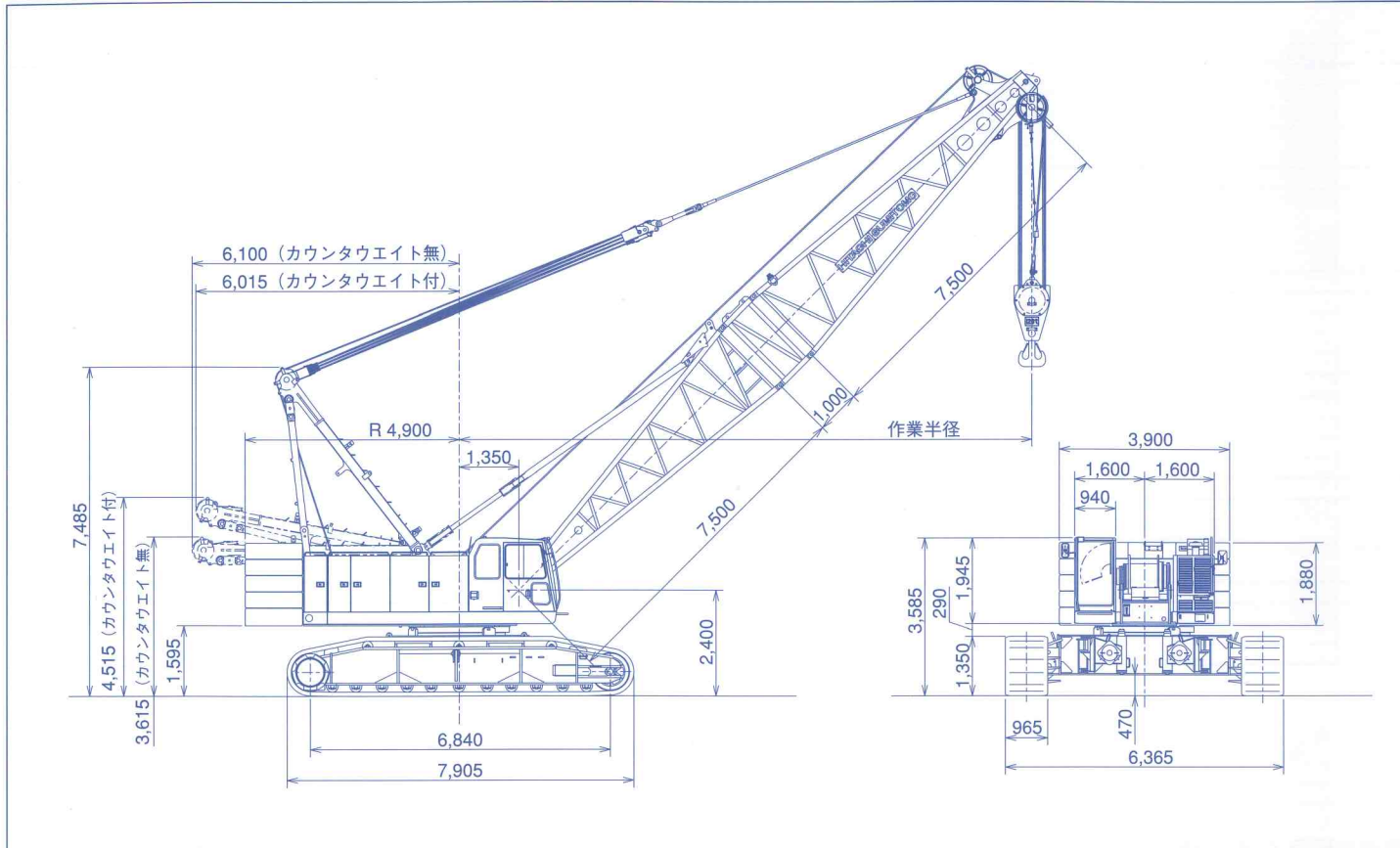
HYDRAULIC CRAWLER CRANE

Specifications

寸法図 / 仕様

寸法図

単位: mm



仕様

		タワーブームクレーン仕様
最大つり上げ荷重×作業半径	t×m	120×4.5
基本ブーム長さ	m	16
最長ブーム長さ	m	73
最長クレーンジブ長さ	m	28
ブーム+クレーンジブ最長	m	61+28
第3ドラム使用時ブーム最長	m	64
巻上/巻下ロープ速度*	m/min	110/110
ブーム起伏ロープ速度*	m/min	47
旋回速度	min ⁻¹ (rpm)	1.9
走行速度 高速/低速	km/h	1.7/1.0
登坂能力	%(度)	30(17)
エンジン名称		三菱6D24-TLE2A
定格出力	kW/min ⁻¹ (PS/rpm)	184/2,000 (250/2,000)
接地圧	kPa(kgf/cm ²)	83(0.85) (基本ブーム 120t フック付)
全装備質量	t	約116 (基本ブーム 120t フック付)

<注> ●*印は負荷により速度変化します。

●単位は、国際単位系 (SI) による表示です。() 内は、従来の単位表示を参考値として併記しました。

巻上ロープ掛数と吊上荷重

フック容量 (t)	定格総荷重の最大値 (t)										
	11本掛	10本掛	9本掛	8本掛	7本掛	6本掛	5本掛	4本掛	3本掛	2本掛	1本掛
120	120.0	110.0	99.0	88.0	77.0	66.0	55.0	44.0	—	—	—
50	—	—	—	—	—	—	50.0	44.0	—	—	—
30/20	—	—	—	—	—	—	—	—	30.0	22.0	—
11	—	—	—	—	—	—	—	—	—	—	11.0

フック質量

120t	1,670 kg
50t	900 kg
30/20t	730 kg
11t	370 kg

ブームおよびジブの標準構成表

■ブーム

ブーム長さ (m)	ブーム構成	ブーム長さ (m)	ブーム構成	
16.0		49.0	★	
19.0				
22.0				
25.0		52.0	★	
28.0				
		55.0	★	
31.0				
34.0	★			
		58.0	★	
37.0	★			
40.0	★	61.0	★	
		64.0	★	
43.0	★	67.0	★	
		70.0		
46.0	★		73.0	

★印の付いた構成は、そのアタッチメント長さで購入する場合の推奨ブーム構成を示します。

■図示省略寸法

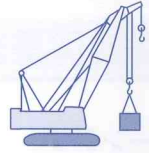
使用箇所 略記号	ブーム長さ (m)
1	1.00
3	3.00
6	6.00
7.5	7.50
9	9.00

■ショートジブ取付可能ブーム長さ

ブーム長さ (m)	16.0	19.0	22.0	25.0	28.0	31.0	34.0	37.0	40.0	43.0	46.0	49.0	52.0	55.0	58.0	61.0	64.0	67.0	70.0	73.0	
ショートジブ取付	○	○	○	○	○	○	○	○	○	○	○	○	○	○	○	○	○	○	○	○	×

(○:可 ×:不可)

定格総荷重表

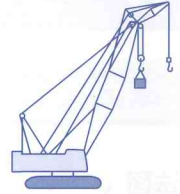


単位：t

■ ショートジブ付き主ブーム

作業半径 (m)	ブーム長さ(m)																		
	16	19	22	25	28	31	34	37	40	43	46	49	52	55	58	61	64	67	70
4.7	88.0																		
5.0	88.0	88.0/5.2	88.0/5.7																
6.0	88.0	88.0	88.0	88.0/6.2	77.0/6.8														
7.0	85.0	84.9	84.7	84.6	77.0	66.0/7.3	66.0/7.8												
8.0	71.7	71.7	71.6	71.6	71.6	66.0	66.0	55.0/8.3	55.0/8.8										
9.0	59.7	59.7	59.6	59.6	59.5	59.6	59.4	55.0	55.0	44.0/9.4	44.0/9.9								
10.0	51.1	51.0	50.9	50.9	50.8	50.8	50.7	50.6	50.5	44.0	44.0	33.0/10.4	33.0/10.9	33.0/11.5					
12.0	39.4	39.3	39.2	39.1	39.1	39.0	38.9	38.8	38.6	38.6	38.5	33.0	33.0	33.0	33.0	22.0/12.5	22.0/13.1	22.0/13.6	
14.0	31.9	31.8	31.7	31.6	31.5	31.4	31.3	31.2	31.0	31.0	30.8	30.8	30.7	30.5	30.4	22.0	22.0	22.0	21.1/14.1
16.0	28.0/15.4	26.5	26.4	26.3	26.2	26.1	26.0	25.9	25.7	25.7	25.5	25.5	25.4	25.2	25.1	22.0	22.0	21.4	19.0
18.0		22.7	22.5	22.4	22.3	22.2	22.1	21.9	21.7	21.7	21.5	21.5	21.4	21.2	21.1	21.1	20.9	19.5	17.3
20.0			19.5	19.4	19.3	19.2	19.1	18.9	18.7	18.7	18.5	18.5	18.4	18.2	18.1	18.1	17.9	17.7	15.8
22.0			18.8/20.6	17.1	16.9	16.9	16.7	16.6	16.3	16.3	16.1	16.1	16.0	15.8	15.6	15.6	15.4	15.3	14.4
24.0				15.9/23.2	15.0	14.9	14.8	14.6	14.4	14.4	14.2	14.1	14.0	13.8	13.7	13.7	13.5	13.4	13.2
26.0					13.6/25.8	13.4	13.2	13.0	12.8	12.8	12.5	12.5	12.4	12.2	12.1	12.1	11.9	11.7	11.6
28.0						12.0	11.9	11.7	11.5	11.4	11.2	11.2	11.1	10.8	10.7	10.7	10.5	10.4	10.2
30.0						11.8/28.4	10.8	10.6	10.3	10.3	10.1	10.0	9.9	9.7	9.6	9.5	9.3	9.2	9.1
32.0							10.3/31.0	9.6	9.4	9.3	9.1	9.0	8.9	8.7	8.6	8.5	8.3	8.2	8.0
34.0									8.9/33.6	8.5	8.4	8.2	8.2	8.0	7.8	7.7	7.6	7.4	7.2
36.0										7.8	7.7	7.5	7.4	7.3	7.1	6.9	6.9	6.7	6.4
38.0										7.7/36.2	7.0	6.8	6.7	6.6	6.4	6.2	6.2	6.0	5.7
40.0											6.8/38.8	6.2	6.1	6.0	5.8	5.6	5.6	5.3	5.0
42.0												5.8/41.4	5.6	5.5	5.2	5.1	5.0	4.7	4.4
44.0													5.1	5.0	4.7	4.5	4.4	4.2	3.8
46.0														4.5	4.2	4.0	3.9	3.7	3.3
48.0														4.4/46.6	3.8	3.6	3.5	3.2	2.9
50.0															3.5/49.2	3.2	3.1	2.8	2.4
52.0																2.9/51.8	2.7	2.4	2.1
54.0																	2.4	2.1	1.7
56.0																	2.3/54.1	1.8	1.6
56.7																		1.7	

- 注) 1. 上表に示す定格総荷重は、水平堅土上の定置荷役における値で、転倒荷重の78%以内および移動式クレーン構造規格で定める前方安定度1.15以上です。
 2. 実際につり上げられる荷重は、上表の定格総荷重からフックなどのつり具一切の質量を差し引いた値です。
 3. □(ハッチング)内の値は強度に基づいています。
 4. 作業半径とは、荷をつった状態での旋回中心からつり荷の重心までの水平距離です。
 5. カウンタウエイトは、標準仕様(45t)です。
 6. 表中の○/○は、定格総荷重 / 作業半径mを示します。



単位：t

定格総荷重表

■クレーンジブ付き主ブーム

ブーム長さ (m)	58								61							
	10		16		22		28		10		16		22		28	
	オフセット角度(°)															
ジブ長さ (m)																
作業半径 (m)	オフセット角度(°)															
	10	30	10	30	10	30	10	30	10	30	10	30	10	30	10	30
12.0	28.3	28.0	27.5	27.0	26.6	26.1	25.6	25.2	22.0 / 12.5	22.0 / 12.5	22.0 / 12.5	22.0 / 12.5	22.0 / 12.5	22.0 / 12.5	22.0 / 12.5	22.0 / 12.5
14.0	26.8	26.5	26.1	25.8	25.5	25.0	24.5	24.2	22.0	22.0	22.0	22.0	22.0	22.0	21.5	21.6
16.0	25.1	24.9	24.7	24.4	24.1	23.6	23.2	23.0	22.0	22.0	22.0	22.0	22.0	21.5	21.2	20.4
18.0	20.9	20.8	20.5	20.3	20.1	19.7	19.7	19.2	21.0	20.8	20.6	20.3	20.2	19.7	19.7	18.9
20.0	17.7	17.6	17.4	17.1	17.0	16.6	16.6	16.1	17.7	17.6	17.4	17.1	17.0	16.6	16.6	16.1
22.0	15.2	15.1	14.8	14.6	14.4	14.2	14.1	13.6	15.2	15.1	14.8	14.6	14.4	14.1	14.1	13.6
24.0	13.2	13.1	12.8	12.6	12.4	12.2	12.0	11.7	13.1	13.0	12.8	12.6	12.4	12.1	12.0	11.6
26.0	11.5	11.4	11.1	11.0	10.7	10.5	10.4	10.0	11.5	11.3	11.1	10.9	10.7	10.5	10.3	10.0
28.0	10.1	10.0	9.7	9.6	9.3	9.1	9.0	8.7	10.0	9.9	9.7	9.5	9.3	9.1	8.9	8.6
30.0	8.8	8.8	8.5	8.4	8.1	8.0	7.8	7.5	8.8	8.7	8.5	8.3	8.1	7.9	7.7	7.4
32.0	7.8	7.7	7.5	7.4	7.1	6.9	6.6	6.4	7.8	7.7	7.4	7.3	7.0	6.8	6.6	6.3
34.0	6.9	6.8	6.5	6.4	6.1	5.9	5.6	5.4	6.9	6.8	6.4	6.3	6.0	5.8	5.6	5.3
36.0	6.0	6.0	5.6	5.5	5.2	5.0	4.7	4.5	6.0	5.9	5.5	5.4	5.1	5.0	4.7	4.4
38.0	5.2	5.2	4.8	4.7	4.4	4.3	3.9	3.8	5.2	5.1	4.7	4.7	4.3	4.2	3.9	3.7
40.0	4.5	4.5	4.1	4.1	3.7	3.6	3.3	3.1	4.4	4.4	4.0	4.0	3.6	3.5	3.2	3.0
42.0	3.9	3.9	3.5	3.4	3.1	3.0	2.6	2.5	3.8	3.8	3.4	3.3	3.0	2.9	2.5	2.4
44.0	3.3	3.3	2.9	2.9	2.5	2.4	2.1	2.0	3.2	3.2	2.8	2.8	2.4	2.3	2.0	1.9
46.0	2.8	2.8	2.4	2.4	2.0	2.0	1.6		2.7	2.7	2.3	2.3	1.9	1.8		
48.0	2.4	2.3	2.0	2.0	1.6				2.2	2.2	1.9	1.8				
50.0	2.0	1.9	1.6	1.6					1.8	1.8						
51.8	1.6	1.6														

ブーム長さ (m)	64					
	10		16		22	
	オフセット角度(°)					
ジブ長さ (m)						
作業半径 (m)	オフセット角度(°)					
	10	30	10	30	10	30
13.1	22.0	22.0	22.0	22.0	22.0	21.5
14.0	22.0	22.0	22.0	21.7	21.3	20.9
16.0	21.3	21.1	20.7	20.3	19.9	19.4
18.0	19.9	19.7	19.3	18.9	18.5	18.0
20.0	17.6	17.4	17.2	16.9	16.8	16.4
22.0	15.0	14.9	14.6	14.4	14.3	13.9
24.0	13.0	12.8	12.6	12.4	12.2	11.9
26.0	11.2	11.1	10.9	10.7	10.5	10.3
28.0	9.8	9.7	9.5	9.3	9.1	8.9
30.0	8.6	8.5	8.3	8.1	7.9	7.7
32.0	7.6	7.5	7.2	7.1	6.8	6.6
34.0	6.6	6.5	6.2	6.1	5.7	5.6
36.0	5.7	5.6	5.3	5.2	4.8	4.7
38.0	4.9	4.8	4.5	4.4	4.1	3.9
40.0	4.2	4.1	3.8	3.7	3.3	3.2
42.0	3.5	3.5	3.1	3.1	2.7	2.6
44.0	3.0	2.9	2.6	2.5	2.1	2.0
46.0	2.4	2.4	2.0	2.0	1.6	
48.0	2.0	1.9	1.6			

- 注) 1. 上表に示す定格総荷重は、水平堅土上の定置荷役における値で、転倒荷重の78%以内および移動式クレーン構造規格で定める前方安定度1.15以上です。
 2. 実際につり上げられる荷重は、上表の定格総荷重からフックなどのつり具一切の質量を差し引いた値です。
 3. □(ハッチング)内の値は強度に基づいています。
 4. 作業半径とは、荷をつた状態での旋回中心からつり荷の重心までの水平距離です。
 5. カウンタウエイトは、標準仕様(45t)です。
 6. 表中の○/○は、定格総荷重t / 作業半径mを示します。