

# SC800

クローラクレーン / ラフィングタワー



ENVIRONMENT-FRIENDLY CRANES  
FOR A NEW ERA

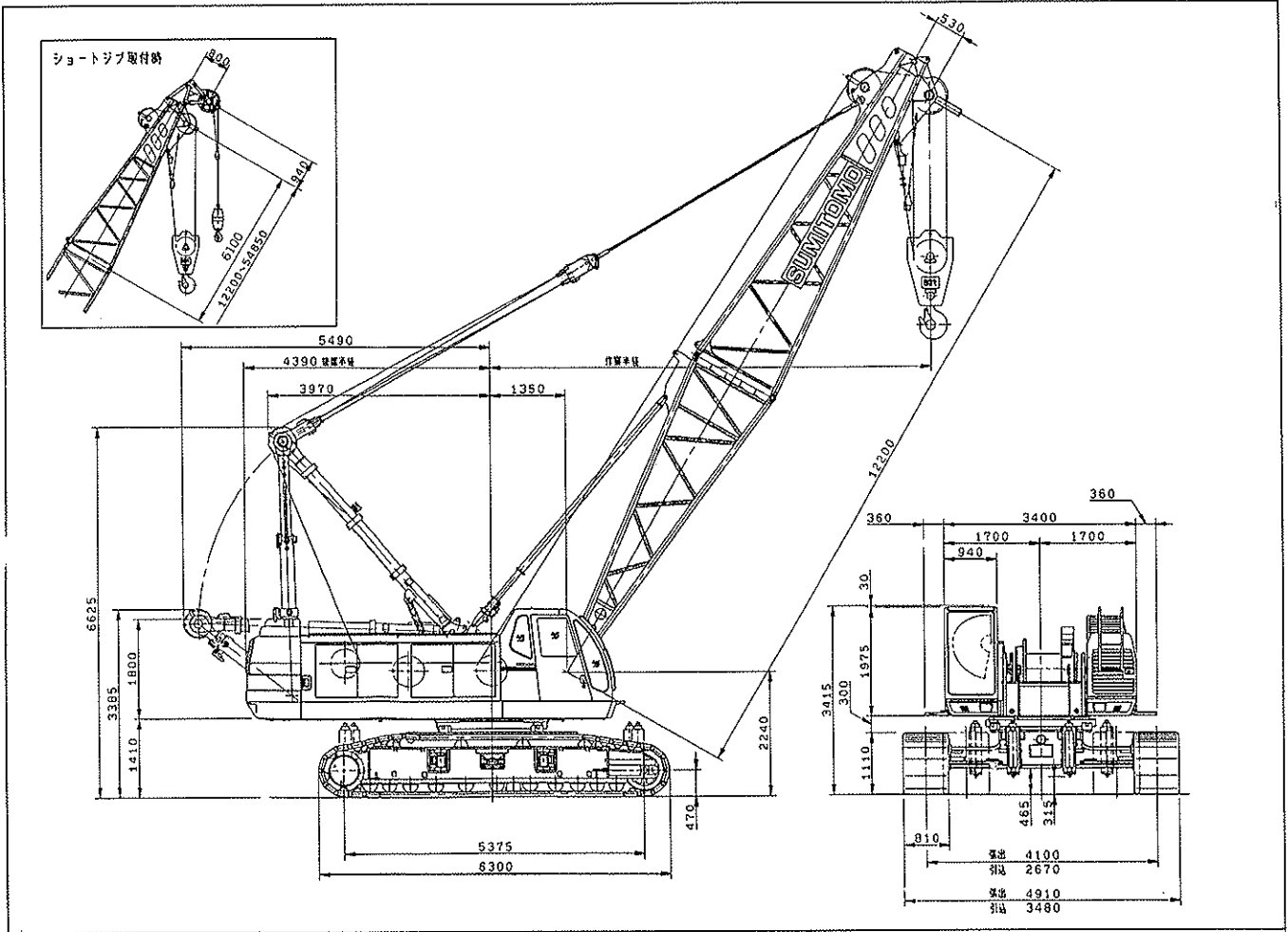


SUMITOMO

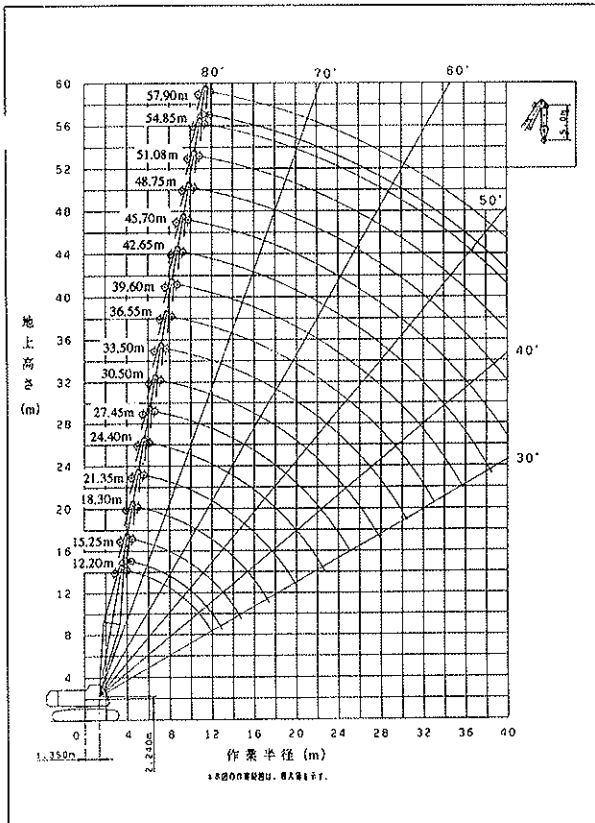
# クローラクレーン

■基本寸法図

(単位:mm)



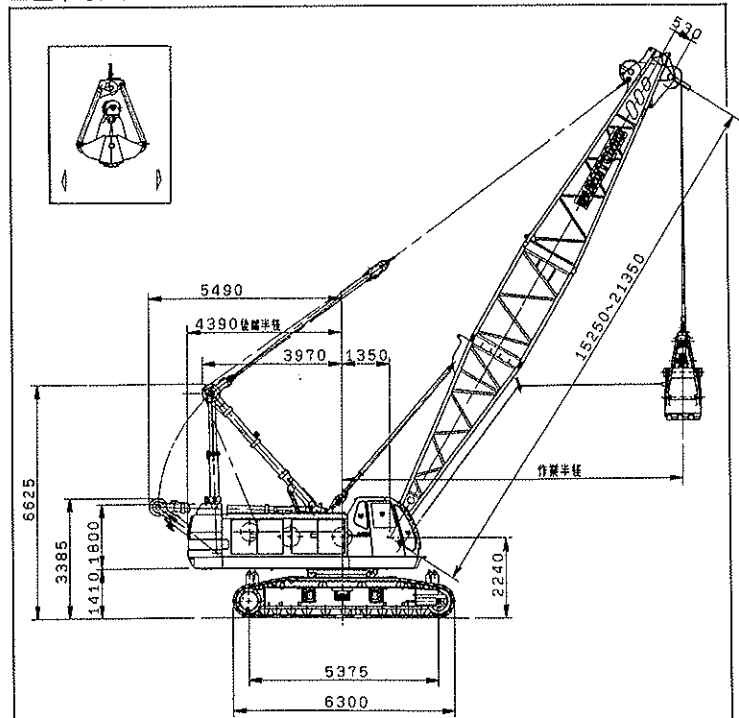
■作業範囲図 クローラクレーン



# クラムシェル

■基本寸法図

(単位:mm)



# タワーブームクレーン

■クレーン定格総荷重表 (タワー用2.1mエキステンションブーム使用時)

(単位: t)

作業半径 (m)	ブーム長さ (m)															
	12.20	14.30	17.35	20.40	23.45	26.50	29.55	32.60	35.65	38.70	41.75	44.80	47.85	50.90	53.95	57.00
4.0	80.0	75.7/4.4														
4.5	73.2	73.2	63.2/4.9													
5.0	60.7	60.7	60.7	52.9/5.5												
6.0	45.1	45.1	45.1	45.1	45.0	40.3/6.5										
7.0	35.8	35.8	35.8	35.7	35.6	35.6	34.9/7.1	31.7/7.6								
8.0	29.9	29.8	29.7	29.6	29.5	29.4	29.3	29.2	28.7/8.1	26.4/8.6						
9.0	25.5	25.4	25.3	25.2	25.1	25.0	24.9	24.8	24.8	24.7	23.9/9.2	22.1/9.7				
10.0	21.9	21.8	21.7	21.7	21.6	21.6	21.5	21.4	21.4	21.3	21.2	21.1	20.5/10.2	19.0/10.8	17.7/11.3	15.6/11.8
12.0	17.2	17.1	17.1	17.0	17.0	16.9	16.9	16.8	16.7	16.6	16.5	16.4	16.3	16.2	16.1	15.2
14.0	17.1/12.1	14.2	14.1	14.0	13.9	13.8	13.7	13.6	13.5	13.4	13.3	13.2	13.1	13.0	12.9	12.8
16.0			11.8	11.7	11.6	11.5	11.4	11.3	11.2	11.1	11.0	10.9	10.8	10.7	10.6	10.5
18.0			11.3/16.6	10.0	9.9	9.8	9.7	9.6	9.5	9.4	9.3	9.2	9.1	9.0	8.9	8.8
20.0				9.1/19.3	8.6	8.5	8.4	8.3	8.2	8.1	8.0	7.9	7.8	7.7	7.6	7.5
22.0					7.6/21.9	7.5	7.4	7.3	7.2	7.1	7.0	6.9	6.8	6.7	6.6	6.5
24.0						6.6	6.5	6.4	6.3	6.2	6.1	6.0	5.9	5.8	5.7	5.6
26.0						6.0/24.5	5.8	5.7	5.6	5.5	5.4	5.3	5.2	5.1	5.0	4.9
28.0							5.4/27.2	5.1	5.0	4.9	4.8	4.7	4.6	4.5	4.4	4.3
30.0								4.6/29.8	4.5	4.4	4.3	4.2	4.1	4.0	3.9	3.8
32.0									4.0	3.9	3.8	3.7	3.6	3.5	3.4	3.3
34.0									3.9/32.5	3.5	3.4	3.3	3.2	3.1	3.0	2.9
36.0										3.3/35.1	3.1	3.0	2.9	2.8	2.7	2.5
38.0											2.8/37.7	2.7	2.6	2.4	2.3	2.1
40.0												2.4	2.2	2.0	1.9	1.7

- 【注意項目】
1. 本表に示す定格総荷重は水平堅土上における値で転倒荷重の78%以内および移動式クレーン構造規格で定める前方安定度が1.15以上の両方を満足する値です。
  2. 実際に吊り上げ得る荷重は上表の値からフック、バケット等吊り具一切の質量を差し引いた値となります。
  3. 作業を行う場合は必ずクローラを拡張し、ハイマストにしてください。
  4. 本表はカウンターウエイト質量27.2tの場合です。

■ショートジブ定格総荷重表 (タワー用2.1mエキステンションブーム使用時)

(単位: t)

作業半径 (m)	ブーム長さ (m)															
	12.20	14.30	17.35	20.40	23.45	26.50	29.55	32.60	35.65	38.70	41.75	44.80	47.85	50.90	53.95	
4.5	11.0/4.6	11.0/4.8														
5.0	11.0	11.0	11.0/5.4	11.0/5.9												
6.0	11.0	11.0	11.0	11.0	11.0/6.4											
7.0	11.0	11.0	11.0	11.0	11.0	11.0	11.0/7.5									
8.0	11.0	11.0	11.0	11.0	11.0	11.0	11.0	11.0	11.0/8.5							
9.0	11.0	11.0	11.0	11.0	11.0	11.0	11.0	11.0	11.0	11.0/9.1	11.0/9.6					
10.0	11.0	11.0	11.0	11.0	11.0	11.0	11.0	11.0	11.0	11.0	11.0	11.0/10.1	11.0/10.7	11.0/11.2	11.0/11.7	
12.0	11.0	11.0	11.0	11.0	11.0	11.0	11.0	11.0	11.0	11.0	11.0	11.0	11.0	11.0	11.0	11.0
14.0	11.0/13.1	11.0	11.0	11.0	11.0	11.0	11.0	11.0	11.0	11.0	11.0	11.0/15.9	11.0/15.8	11.0/15.8	11.0/15.7	
16.0		11.0/14.9	11.0/16.9	11.0/16.8	11.0/16.7	11.0/16.5	11.0/16.4	11.0/16.3	11.0/16.2	11.0/16.1	11.0	10.9	10.8	10.7	10.6	
18.0			10.4/17.6	10.0	9.9	9.8	9.7	9.6	9.5	9.4	9.3	9.2	9.1	9.0	8.9	
20.0				8.7	8.6	8.5	8.4	8.3	8.2	8.1	8.0	7.9	7.8	7.7	7.6	
22.0				8.5/20.2	7.6	7.5	7.4	7.3	7.2	7.1	7.0	6.9	6.8	6.7	6.6	
24.0					7.2/22.8	6.6	6.5	6.4	6.3	6.2	6.1	6.0	5.9	5.8	5.7	
26.0						6.0/25.5	5.8	5.7	5.6	5.5	5.4	5.3	5.2	5.1	5.0	
28.0							5.2	5.1	5.0	4.9	4.8	4.7	4.6	4.5	4.4	
30.0							5.2/28.1	4.6	4.5	4.4	4.3	4.2	4.1	4.0	3.9	
32.0								4.4/30.8	4.0	3.9	3.8	3.7	3.6	3.5	3.4	
34.0									3.7/33.4	3.5	3.4	3.2	3.1	3.0	2.9	
36.0										3.2	3.1	2.9	2.7	2.6	2.5	
38.0											2.8	2.5	2.3	2.1	2.0	
40.0												2.6/38.7	2.1	1.9	1.7	1.6

- 【注意項目】
1. 本表に示す定格総荷重は水平堅土上における値で転倒荷重の78%以内および移動式クレーン構造規格で定める前方安定度が1.15以上の両方を満足する値です。
  2. 実際に吊り上げ得る荷重は上表の値からフック、玉掛けロープ等吊り具一切の質量を差し引いた値となります。
  3. 作業を行う場合は必ずクローラを拡張し、ハイマストにしてください。
  4. 本表はカウンターウエイト質量27.2tの場合です。

■クレーン・ショートジブ付き主ブーム定格総荷重表 (タワー用2.1mエクステンションブーム使用時)

(単位:t)

作業半径 (m)	ブーム長さ (m)														
	12.20	14.30	17.35	20.40	23.45	26.50	29.55	32.60	35.65	38.70	41.75	44.80	47.85	50.90	53.95
4.0	79.3	75.0/4.4													
4.5	72.5	72.5	62.5/4.9												
5.0	60.0	60.0	60.0	52.2/5.5											
6.0	44.4	44.4	44.4	44.4	44.3	39.6/6.5									
7.0	35.1	35.1	35.1	35.0	34.9	34.9	34.2/7.1	31.0/7.6							
8.0	29.2	29.1	29.0	28.9	28.8	28.7	28.6	28.5	28.0/8.1	25.7/8.6					
9.0	24.8	24.7	24.6	24.5	24.4	24.3	24.2	24.1	24.1	24.0	23.2/9.2	21.4/9.7			
10.0	21.2	21.1	21.0	21.0	20.9	20.9	20.8	20.7	20.7	20.6	20.5	20.4	19.8/10.2	18.3/10.8	17.0/11.3
12.0	16.5	16.4	16.4	16.3	16.3	16.2	16.2	16.1	16.0	15.9	15.8	15.7	15.6	15.5	15.4
14.0	16.4/12.1	13.5	13.4	13.3	13.2	13.1	13.0	12.9	12.8	12.7	12.6	12.5	12.4	12.3	12.2
16.0			11.1	11.0	10.9	10.8	10.7	10.6	10.5	10.4	10.3	10.2	10.1	10.0	9.9
18.0			10.6/16.6	9.3	9.2	9.1	9.0	8.9	8.8	8.7	8.6	8.5	8.4	8.3	8.2
20.0				8.4/19.3	7.9	7.8	7.7	7.6	7.5	7.4	7.3	7.2	7.1	7.0	6.9
22.0					6.9/21.9	6.8	6.7	6.6	6.5	6.4	6.3	6.2	6.1	6.0	5.9
24.0						5.9	5.8	5.7	5.6	5.5	5.4	5.3	5.2	5.1	5.0
26.0						5.3/24.5	5.1	5.0	4.9	4.8	4.7	4.6	4.5	4.4	4.3
28.0							4.7/27.2	4.4	4.3	4.2	4.1	4.0	3.9	3.8	3.7
30.0								3.9/29.8	3.8	3.7	3.6	3.5	3.4	3.3	3.2
32.0									3.3	3.2	3.1	3.0	2.9	2.8	2.7
34.0									3.2/32.5	2.8	2.7	2.6	2.5	2.4	2.3
36.0										2.6/35.1	2.4	2.3	2.2	2.1	2.0
38.0											2.1/37.7	2.0	1.9	1.7	
40.0												1.7			

- [注意項目] 1. 本表に示す定格総荷重は水平堅土上における値で転倒荷重の78%以内および移動式クレーン構造規格で定める前方安定度が1.15以上の両方を満足する値です。  
 2. 実際に吊り上げ得る荷重は上表の値からフック(主フック)、玉掛けロープ等吊り具一切の質量を差し引いた値となります。  
 3. ショートジブは、補フック付きです。  
 4. 作業を行う場合は必ずクローラを拡張し、ハイマストにしてください。  
 5. 本表はカウンターウエイト質量27.2tの場合です。

■タワーブーム構成

ブーム構成	ショートジブ取付け可能ブーム長さ	
	ブーム長さ(m)	ショートジブ取付
	12.20	○
	14.30	○
	17.35	○
	20.40	○
	23.45	○
	26.50	○
	29.55	○
	32.60	○
	35.65	○
	38.70	○
	41.75	○
	44.80	○
	47.85	○
	50.90	○
	53.95	○
	57.00	×

※B:6m、T:6m

■補助ジブ定格総荷重表 (タワー用21mエクステンションブーム使用時)

(単位:t)

ブーム長さ(m)	35.65								38.70							
	9.15		13.70		18.30		22.85		9.15		13.70		18.30		22.85	
ジブ長さ(m)	10°	30°	10°	30°	10°	30°	10°	30°	10°	30°	10°	30°	10°	30°	10°	30°
オフセット角(deg)																
作業半径(m)																
10.0	11.0/10.9															
11.0	11.0								11.0/11.4							
12.0	11.0	9.3/13.6	10.0/12.5		5.9/13.7				11.0		10.0/13.0					
14.0	11.0	9.3	10.0		5.9			3.0/14.3	11.0	9.3/14.2	10.0		5.9/14.2		3.0/14.9	
16.0	11.0/16.2	9.3	10.0/17.4	5.7/16.5	5.9			3.0	11.0/16.1	9.3	10.0/17.2	5.7/17.0	5.9		3.0	
18.0	9.5	9.3/18.5	9.5	5.7	5.9	4.0/19.0	3.0		9.4	9.3/18.2	9.4	5.7	5.9	4.0/19.5	3.0	
20.0	8.2	8.2	8.2	5.7	5.9	4.0	3.0	2.5/21.0	8.1	8.1	8.1	5.7	5.9	4.0	3.0	2.5/21.5
22.0	7.2	7.2	7.2	5.7	5.9	4.0	3.0	2.5	7.1	7.1	7.1	5.7	5.9	4.0	3.0	2.5
24.0	6.3	6.3	6.3	5.7/25.9	5.9/24.9	4.0	3.0	2.5	6.2	6.2	6.2	5.7/25.5	5.9/24.7	4.0	3.0	2.5
26.0	5.6	5.6	5.6	5.6	5.6	4.0	3.0	2.5	5.5	5.5	5.5	5.5	5.5	4.0	3.0	2.5
28.0	5.0	5.0	5.0	5.0	5.0	4.0	3.0	2.5	4.9	4.9	4.9	4.9	4.9	4.0	3.0	2.5
30.0	4.5	4.5	4.5	4.5	4.5	4.0	3.0	2.5	4.4	4.4	4.4	4.4	4.4	4.0/31.8	3.0	2.5
32.0	4.0	4.0	4.0	4.0	4.0	4.0	3.0	2.5	3.9	3.9	3.9	3.9	3.9	3.9	3.0	2.5
34.0	3.6	3.6	3.6	3.6	3.6	3.6	3.0	2.5/35.0	3.5	3.5	3.5	3.5	3.5	3.5	3.0	2.5/35.0
36.0	3.3	3.3	3.3	3.3	3.3	3.3	3.0	2.4	3.2	3.2	3.2	3.2	3.2	3.2	3.0	2.4
38.0	3.0	3.0	3.0	3.0	3.0	3.0	2.7	2.2	2.9	2.9	2.9	2.9	2.9	2.9	2.7	2.2
40.0	2.6	2.6	2.6	2.6	2.6	2.6	2.4	2.0	2.5	2.5	2.5	2.5	2.5	2.5	2.4	2.0
42.0	2.4/41.0	2.3/41.6	2.3	2.3	2.3	2.3	2.0	1.9	2.2	2.2	2.2	2.2	2.2	2.2	2.0	1.9

ブーム長さ(m)	41.75								44.80							
	9.15		13.70		18.30		22.85		9.15		13.70		18.30		22.85	
ジブ長さ(m)	10°	30°	10°	30°	10°	30°	10°	30°	10°	30°	10°	30°	10°	30°	10°	30°
オフセット角(deg)																
作業半径(m)																
11.0	11.0/11.9															
12.0	11.0		10.0/13.6						11.0/12.4							
14.0	11.0	9.3/14.7	10.0		5.9/14.7			3.0/15.4	11.0/15.9	9.3/15.2	10.0/14.1		5.9/15.2		3.0/15.9	
16.0	11.0	9.3	10.0/17.2	5.7/17.5	5.9			3.0	10.9	9.3/17.9	10.0/17.2		5.9		3.0	
18.0	9.3	9.3	9.3	5.7	5.9			3.0	9.2	9.2	9.2	5.7/18.1	5.9		3.0	
20.0	8.0	8.0	8.0	5.7	5.9	4.0	3.0		7.9	7.9	7.9	5.7	5.9	4.0/20.5	3.0	
22.0	7.0	7.0	7.0	5.7	5.9	4.0	3.0	2.5	6.9	6.9	6.9	5.7	5.9	4.0	3.0	2.5/22.6
24.0	6.1	6.1	6.1	5.7/25.0	5.9/24.5	4.0	3.0	2.5	6.0	6.0	6.0	5.7/24.8	5.9/24.2	4.0	3.0	2.5
26.0	5.4	5.4	5.4	5.4	5.4	4.0	3.0	2.5	5.3	5.3	5.3	5.3	5.3	4.0	3.0	2.5
28.0	4.8	4.8	4.8	4.8	4.8	4.0	3.0	2.5	4.7	4.7	4.7	4.7	4.7	4.0	3.0	2.5
30.0	4.3	4.3	4.3	4.3	4.3	4.0/31.8	3.0	2.5	4.2	4.2	4.2	4.2	4.2	4.0/30.5	3.0	2.5
32.0	3.8	3.8	3.8	3.8	3.8	3.8	3.0	2.5	3.7	3.7	3.7	3.7	3.7	3.7	3.0	2.5
34.0	3.4	3.4	3.4	3.4	3.4	3.4	3.0	2.5/35.0	3.3	3.3	3.3	3.3	3.3	3.3	3.0	2.5/35.0
36.0	3.1	3.1	3.1	3.1	3.1	3.1	3.0	2.4	3.0	3.0	3.0	3.0	3.0	3.0	3.0	2.4
38.0	2.8	2.8	2.8	2.8	2.8	2.8	2.7	2.2	2.7	2.7	2.7	2.7	2.7	2.7	2.7	2.2
40.0	2.4	2.4	2.4	2.4	2.4	2.4	2.4	2.0	2.4	2.4	2.4	2.4	2.4	2.4	2.4	2.0
42.0	2.1	2.1	2.1	2.1	2.1	2.1	2.1	2.0	2.0	2.0	2.0	2.0	2.0	2.0	2.0	1.9

ブーム長さ(m)	47.85								50.90							
	9.15		13.70		18.30		22.85		9.15		13.70		18.30			
ジブ長さ(m)	10°	30°	10°	30°	10°	30°	10°	30°	10°	30°	10°	30°	10°	30°		
オフセット角(deg)																
作業半径(m)																
12.0	11.0/13.0								11.0/13.5							
14.0	11.0/15.8	9.3/15.8	10.0/14.6		5.9/15.8				11.0/15.8	9.3/16.3	10.0/15.1					
16.0	10.8	9.3/16.6	10.0/17.0		5.9			3.0/16.4	10.7	9.3/17.8	10.0/17.0		5.9/16.3			
18.0	9.1	9.1	9.1	5.7/18.6	5.9			3.0	9.0	9.0	9.0	5.7/19.1	5.9			
20.0	7.8	7.8	7.8	5.7	5.9	4.0/21.1	3.0		7.7	7.7	7.7	5.7	5.9	4.0/21.6		
22.0	6.8	6.8	6.8	5.7	5.9	4.0	3.0	2.5/23.1	6.7	6.7	6.7	5.7	5.9/23.9	4.0		
24.0	5.9	5.9	5.9	5.7/24.5	5.9	4.0	3.0	2.5	5.8	5.8	5.8	5.7/24.3	5.8	4.0		
26.0	5.2	5.2	5.2	5.2	5.2	4.0	3.0	2.5	5.1	5.1	5.1	5.1	5.1	4.0		
28.0	4.6	4.6	4.6	4.6	4.6	4.0	3.0	2.5	4.5	4.5	4.5	4.5	4.5	4.0		
30.0	4.1	4.1	4.1	4.1	4.1	4.0/30.2	3.0	2.5	4.0	4.0	4.0	4.0	4.0	4.0		
32.0	3.6	3.6	3.6	3.6	3.6	3.6	3.0	2.5	3.5	3.5	3.5	3.5	3.5	3.5		
34.0	3.2	3.2	3.2	3.2	3.2	3.2	3.0/35.6	2.5/35.0	3.1	3.1	3.1	3.1	3.1	3.1		
36.0	2.9	2.9	2.9	2.9	2.9	2.9	2.9	2.4	2.8	2.8	2.8	2.8	2.8	2.8		
38.0	2.6	2.6	2.6	2.6	2.6	2.6	2.6	2.2	2.4	2.4	2.4	2.4	2.4	2.4		
40.0	2.2	2.2	2.2	2.2	2.2	2.2	2.2	2.0	2.0	2.0	2.0	2.0	2.0	2.0		
42.0	1.9	1.9	1.9	1.9	1.9	1.9	1.9	1.9	1.7	1.7	1.7	1.7	1.7	1.7		

- [注意事項] 1. 本表に示す定格総荷重は水平堅土上における値で転倒荷重の78%以内および移動式クレーン構造規格で定める前方安定度が1.15以上の両方を満足する値です。  
 2. 実際に吊り上げ得る荷重は上表の値からフック(主フック+補フック)、玉掛けロープ等吊り具一切の質量を差し引いた値となります。  
 3. 作業を行う場合は必ずクローラを拡張し、ハイマストにしてください。  
 4. 本表はカウンターウエイト質量27.2tの場合です。

■補助ジブ付き主ブーム定格総荷重表 (タワー用2.1mエクステンションブーム使用時)

(単位:t)

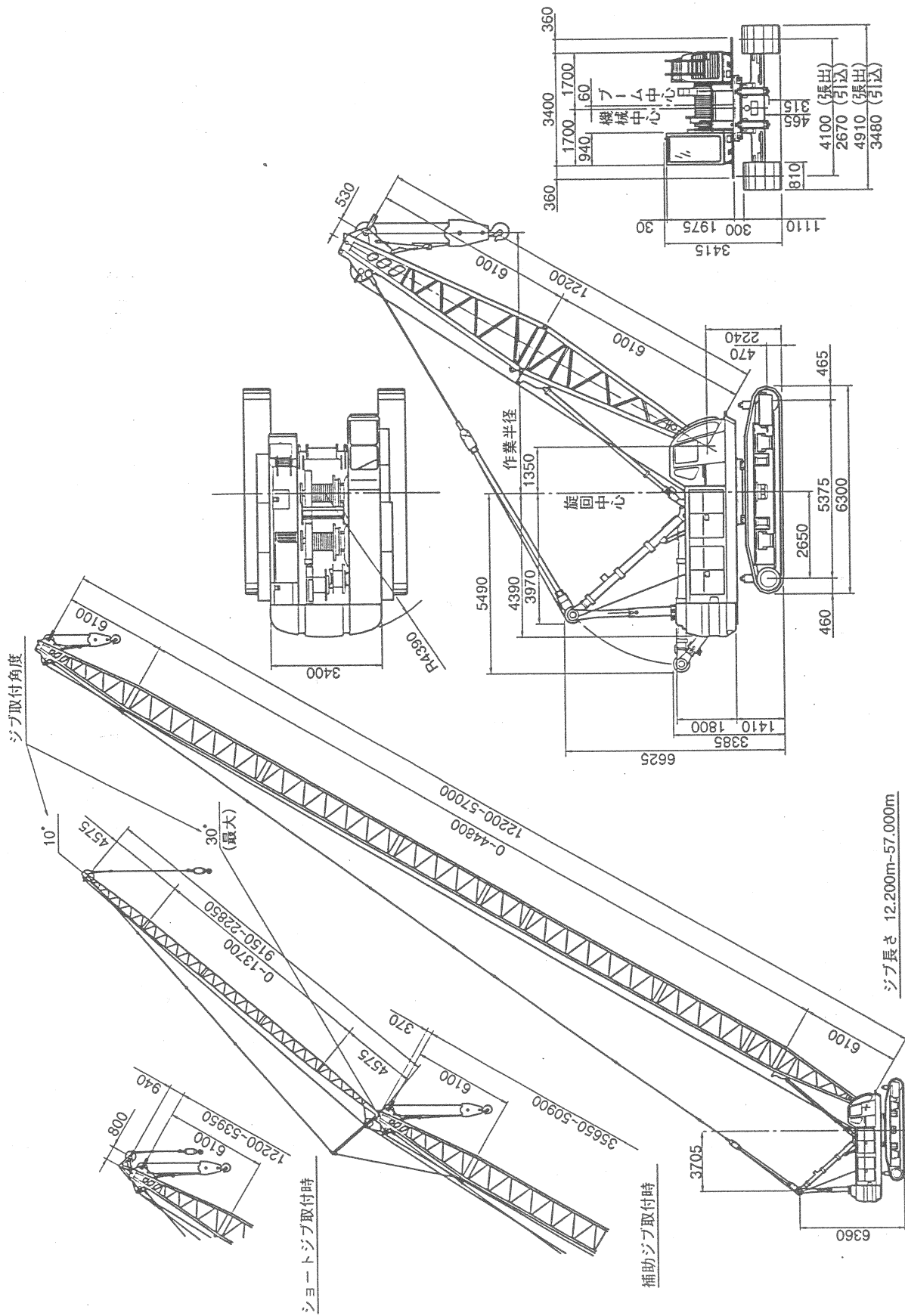
ブーム長さ(m)	35.65								38.70							
	9.15		13.70		18.30		22.85		9.15		13.70		18.30		22.85	
	オフセット角(deg)	作業半径(m)	10°	30°	10°	30°	10°	30°	10°	30°	10°	30°	10°	30°	10°	30°
8.0	27.3/8.1	27.2/8.1	27.1/8.1	27.0/8.1	26.9/8.1	26.8/8.1	26.6/8.1	26.3/8.1	25.0/8.6	24.9/8.6	24.8/8.6	24.7/8.6	24.6/8.6	24.5/8.6	24.3/8.6	24.0/8.6
9.0	23.4	23.3	23.2	23.1	23.0	22.9	22.7	22.4	23.3	23.2	23.1	23.0	22.9	22.8	22.6	22.3
10.0	19.9	19.8	19.7	19.6	19.5	19.4	19.2	18.9	19.8	19.7	19.6	19.5	19.4	19.3	19.1	18.8
12.0	15.3	15.2	15.1	15.0	14.9	14.8	14.6	14.3	15.2	15.1	15.0	14.9	14.8	14.7	14.5	14.2
14.0	12.2	12.1	12.0	11.9	11.8	11.7	11.5	11.2	12.1	12.0	11.9	11.8	11.7	11.6	11.4	11.1
16.0	10.0	9.9	9.8	9.7	9.6	9.5	9.3	9.0	9.9	9.8	9.7	9.6	9.5	9.4	9.2	8.9
18.0	8.4	8.3	8.2	8.1	8.0	7.9	7.7	7.4	8.3	8.2	8.1	8.0	7.9	7.8	7.6	7.3
20.0	7.1	7.0	6.9	6.8	6.7	6.6	6.4	6.1	7.0	6.9	6.8	6.7	6.6	6.5	6.3	6.0
22.0	6.1	6.0	5.9	5.8	5.7	5.6	5.4	5.1	6.0	5.9	5.8	5.7	5.6	5.5	5.3	5.0
24.0	5.2	5.1	5.0	4.9	4.8	4.7	4.5	4.2	5.1	5.0	4.9	4.8	4.7	4.6	4.4	4.1
26.0	4.6	4.5	4.4	4.3	4.2	4.1	3.9	3.6	4.5	4.4	4.3	4.2	4.1	4.0	3.8	3.5
28.0	4.0	3.9	3.8	3.7	3.6	3.5	3.3	3.0	3.9	3.8	3.7	3.6	3.5	3.4	3.2	2.9
30.0	3.4	3.3	3.2	3.1	3.0	2.9	2.7	2.4	3.3	3.2	3.1	3.0	2.9	2.8	2.6	2.3
32.0	2.9	2.8	2.7	2.6	2.5	2.4	2.2		2.8	2.7	2.6	2.5	2.4	2.3	2.1	
34.0	2.8/32.5	2.7/32.5	2.6/32.5	2.5/32.5	2.4/32.5	2.3/32.5	2.1/32.5		2.4	2.3	2.2	2.1	2.0	1.9		
36.0									2.2/35.1	2.1/35.1	2.0/35.1					

ブーム長さ(m)	41.75								44.80							
	9.15		13.70		18.30		22.85		9.15		13.70		18.30		22.85	
	オフセット角(deg)	作業半径(m)	10°	30°	10°	30°	10°	30°	10°	30°	10°	30°	10°	30°	10°	30°
9.0	22.5/9.2	22.4/9.2	22.3/9.2	22.2/9.2	22.1/9.2	22.0/9.2	21.8/9.2	21.5/9.2	20.7/9.7	20.6/9.7	20.5/9.7	20.4/9.7	20.3/9.7	20.2/9.7	20.0/9.7	19.7/9.7
10.0	19.8	19.7	19.6	19.5	19.4	19.3	19.1	18.8	19.7	19.6	19.5	19.4	19.3	19.2	19.0	18.7
12.0	15.1	15.0	14.9	14.8	14.7	14.6	14.4	14.1	15.0	14.9	14.8	14.7	14.6	14.5	14.3	14.0
14.0	12.0	11.9	11.8	11.7	11.6	11.5	11.3	11.0	11.9	11.8	11.7	11.6	11.5	11.4	11.2	10.9
16.0	9.8	9.7	9.6	9.5	9.4	9.3	9.1	8.8	9.7	9.6	9.5	9.4	9.3	9.2	9.0	8.7
18.0	8.2	8.1	8.0	7.9	7.8	7.7	7.5	7.2	8.1	8.0	7.9	7.8	7.7	7.6	7.4	7.1
20.0	6.9	6.8	6.7	6.6	6.5	6.4	6.2	5.9	6.8	6.7	6.6	6.5	6.4	6.3	6.1	5.8
22.0	5.9	5.8	5.7	5.6	5.5	5.4	5.2	4.9	5.8	5.7	5.6	5.5	5.4	5.3	5.1	4.8
24.0	5.0	4.9	4.8	4.7	4.6	4.5	4.3	4.0	4.9	4.8	4.7	4.6	4.5	4.4	4.2	3.9
26.0	4.4	4.3	4.2	4.1	4.0	3.9	3.7	3.4	4.3	4.2	4.1	4.0	3.9	3.8	3.6	3.3
28.0	3.8	3.7	3.6	3.5	3.4	3.3	3.1	2.8	3.7	3.6	3.5	3.4	3.3	3.2	3.0	2.7
30.0	3.2	3.1	3.0	2.9	2.8	2.7	2.5	2.2	3.1	3.0	2.9	2.8	2.7	2.6	2.4	
32.0	2.7	2.6	2.5	2.4	2.3	2.2	2.0		2.6	2.5	2.4	2.3	2.2	2.1		
34.0	2.3	2.2	2.1	2.0	1.9				2.2	2.1	2.0	1.9				
36.0	1.9	1.8							1.8							

ブーム長さ(m)	47.85								50.90							
	9.15		13.70		18.30		22.85		9.15		13.70		18.30			
	オフセット角(deg)	作業半径(m)	10°	30°	10°	30°	10°	30°	10°	30°	10°	30°	10°	30°		
10.0	19.1/10.2	19.0/10.2	18.9/10.2	18.8/10.2	18.7/10.2	18.6/10.2	18.4/10.2	18.1/10.2	17.6/10.8	17.5/10.8	17.4/10.8	17.3/10.8	17.2/10.8	17.1/10.8		
12.0	14.9	14.8	14.7	14.6	14.5	14.4	14.2	13.9	14.8	14.7	14.6	14.5	14.4	14.3		
14.0	11.8	11.7	11.6	11.5	11.4	11.3	11.1	10.8	11.7	11.6	11.5	11.4	11.3	11.2		
16.0	9.6	9.5	9.4	9.3	9.2	9.1	8.9	8.6	9.5	9.4	9.3	9.2	9.1	9.0		
18.0	8.0	7.9	7.8	7.7	7.6	7.5	7.3	7.0	7.9	7.8	7.7	7.6	7.5	7.4		
20.0	6.7	6.6	6.5	6.4	6.3	6.2	6.0	5.7	6.6	6.5	6.4	6.3	6.2	6.1		
22.0	5.7	5.6	5.5	5.4	5.3	5.2	5.0	4.7	5.6	5.5	5.4	5.3	5.2	5.1		
24.0	4.8	4.7	4.6	4.5	4.4	4.3	4.1	3.8	4.7	4.6	4.5	4.4	4.3	4.2		
26.0	4.2	4.1	4.0	3.9	3.8	3.7	3.5	3.2	4.1	4.0	3.9	3.8	3.7	3.6		
28.0	3.6	3.5	3.4	3.3	3.2	3.1	2.9	2.6	3.5	3.4	3.3	3.2	3.1	3.0		
30.0	3.0	2.9	2.8	2.7	2.6	2.5	2.3		2.9	2.8	2.7	2.6	2.5	2.4		
32.0	2.5	2.4	2.3	2.2	2.1	2.0			2.4	2.3	2.2	2.1	2.0			
34.0	2.1	2.0	1.9						2.0	1.9						

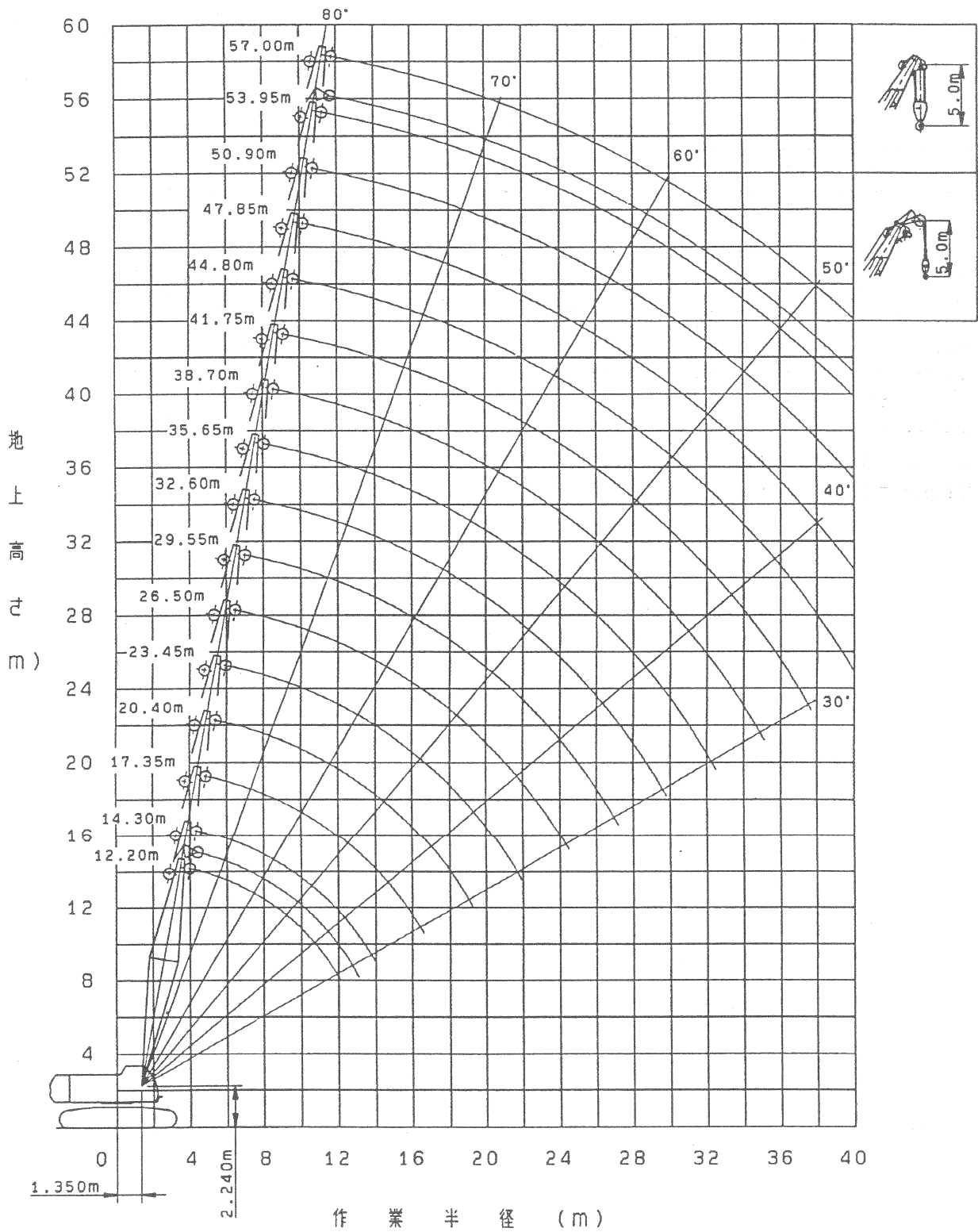
- [注意項目] 1. 本表に示す定格総荷重は水平堅土上における値で転倒荷重の78%以内および移動式クレーン構造規格で定める前方安定度が1.15以上の両方を満足する値です。  
 2. 実際に吊り上げ得る荷重は上表の値からフック(主フック)、玉掛けロープ等吊り具一切の質量を差し引いた値となります。  
 3. 各補助ジブは、補フック付きです。  
 4. 作業を行う場合は必ずクローラを拡張し、ハイマストにしてください。  
 5. 本表はカウンターウエイト質量27.2tの場合です。

タワーブーム付クレーン



EC6960010-D

主ブーム (ショートジブ付※)

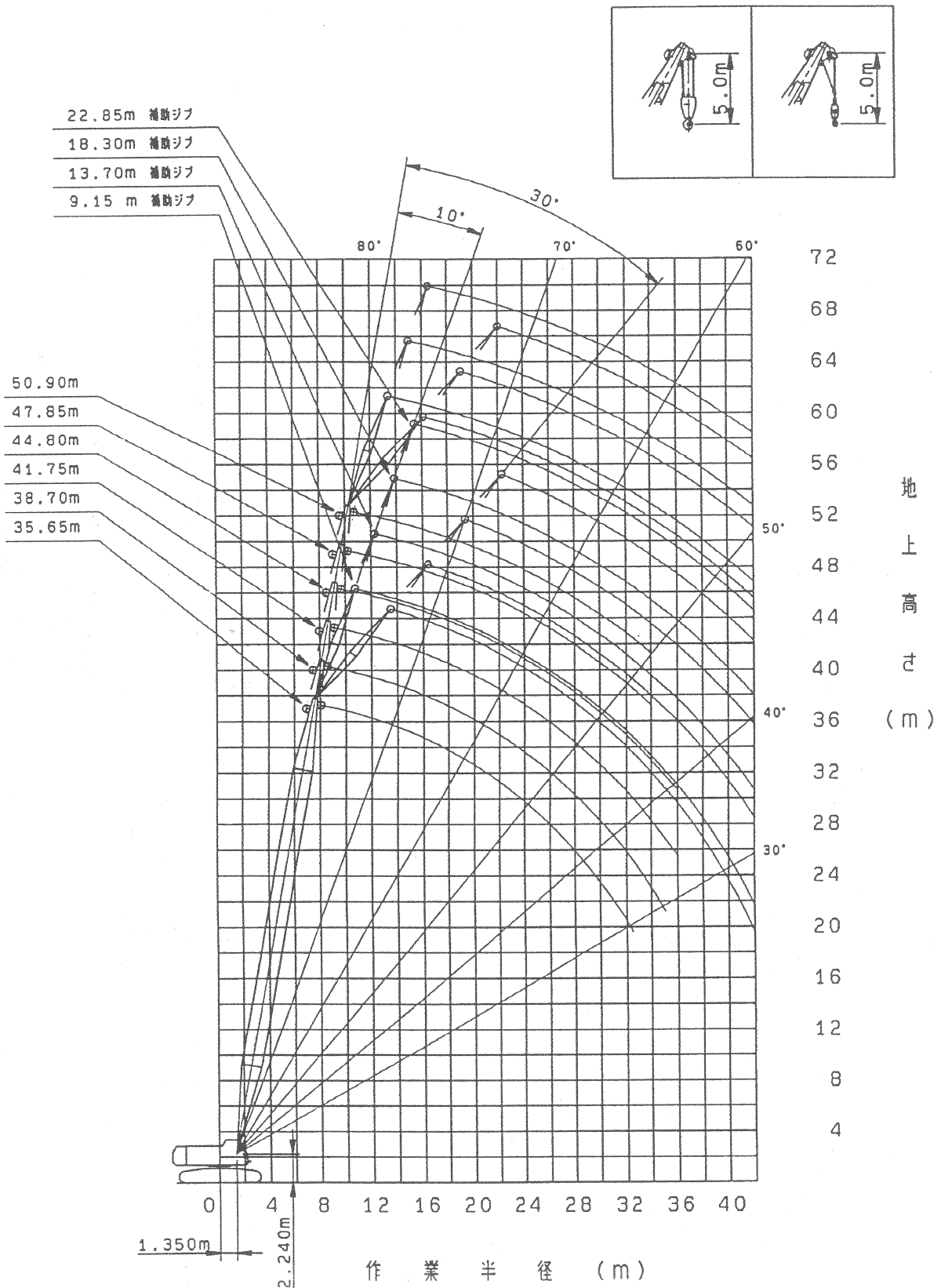


本図の作業範囲は最大値を示します。

※：オプション品を示す



主ブーム (補助ジブ付※)



本図の作業範囲は最大値を示します。

※：オプション品を示す