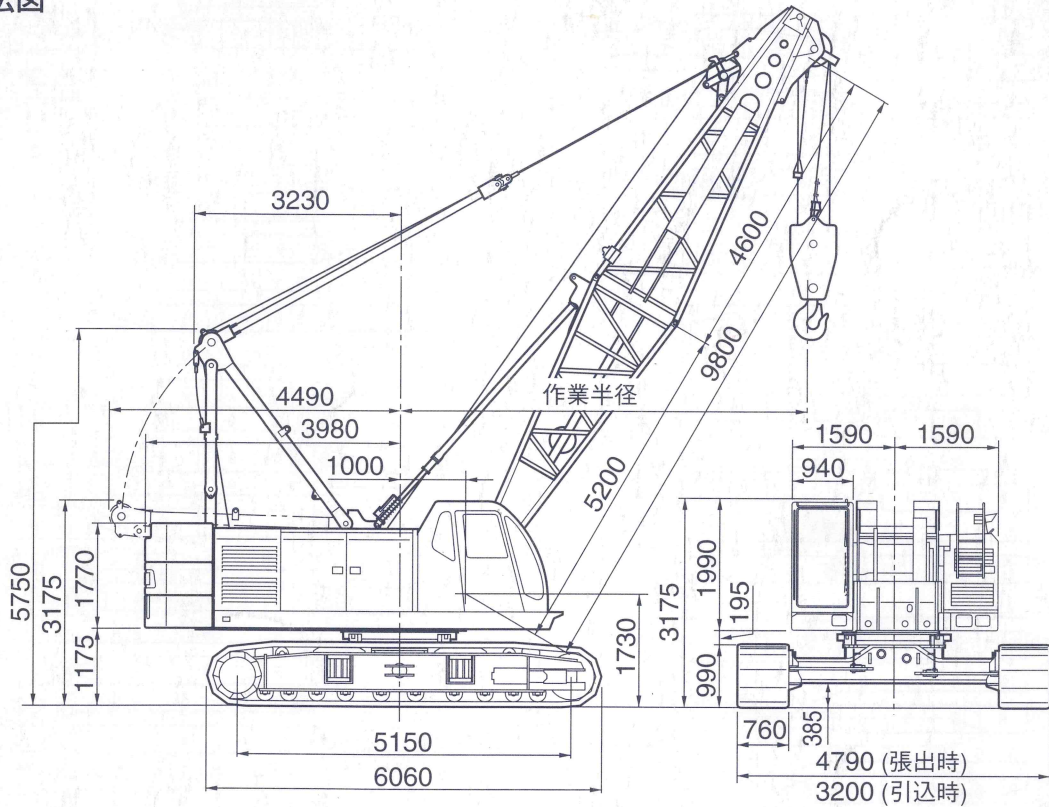


PAK

SC 700-5

■基本寸法図

(単位：mm)



■主要仕様

項目	クレーン
最大吊上能力	70t×3.7m
基本ブーム長さ	9.80m
最長ブーム長さ	55.50m
ジブ長さ	9.15m~18.30m
ブーム + ジブ	43.30m+18.30m 46.35m+13.70m
タワー長さ	—
タワージブ長さ	—
タワー + ジブ最長	—
フロント・リアドラム巻上/下ロープ速度	120~3.0m/min
ブーム巻上/下ロープ速度	70~4.0m/min
タワー・ジブ巻上/下ロープ速度	—
タワー巻上/下ロープ速度	—
旋回速度(最大)	3.0min ⁻¹
走行速度(最大)	1.8/1.2km/h
エンジン型式	三菱6D16-TLE2A ディーゼルエンジン
定格出力	132kw/2000min ⁻¹
登坂能力	40% (22°)
接地圧(760mmシュー付)	85.4kPa
全装備質量	約72.7t(基本ブーム時)

※本表の単位は、国際単位系によるSI単位表示です。

■ロープ掛数と吊上荷重

(単位：t)

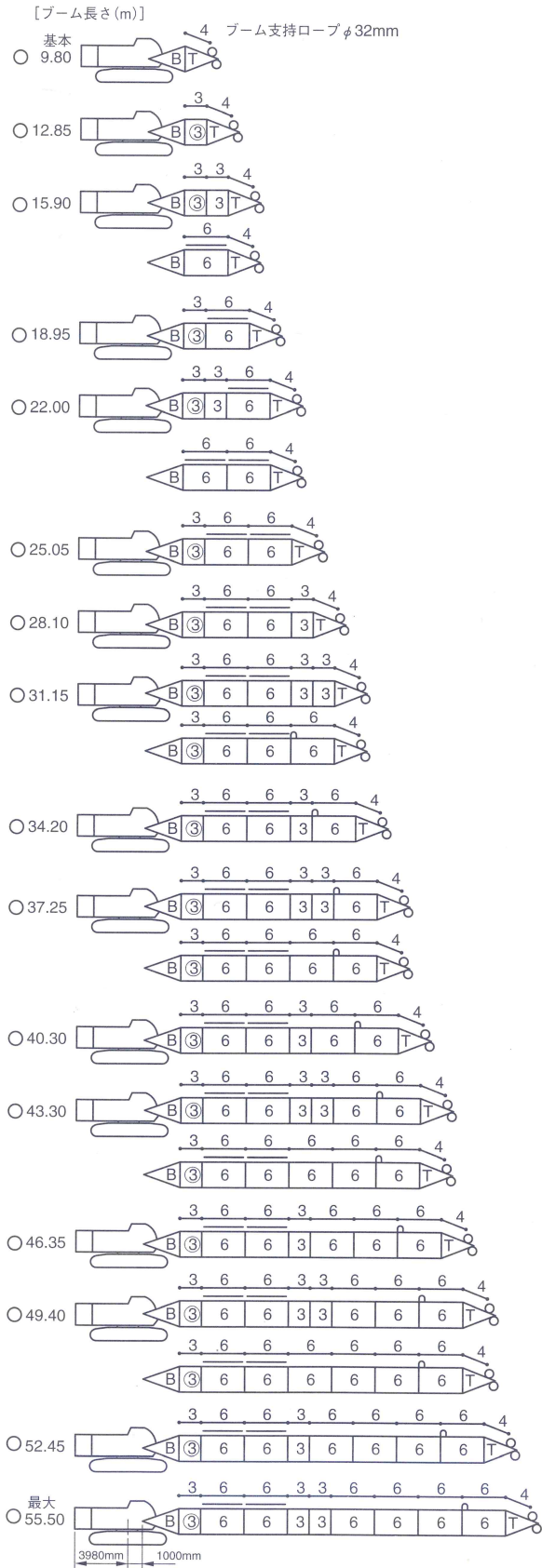
フックの種類	定格総荷重の最大値										
	11本掛	10本掛	9本掛	8本掛	7本掛	6本掛	5本掛	4本掛	3本掛	2本掛	1本掛
70t	70.0	66.0	59.4	52.8	46.2	39.6	33.0	26.4	—	—	—
35t	—	—	—	—	—	35.0	33.0	26.4	19.8	13.2	6.6
20t/13t	—	—	—	—	—	—	—	—	19.8	13.2	6.6
6.6t	—	—	—	—	—	—	—	—	—	—	6.6

■フック質量

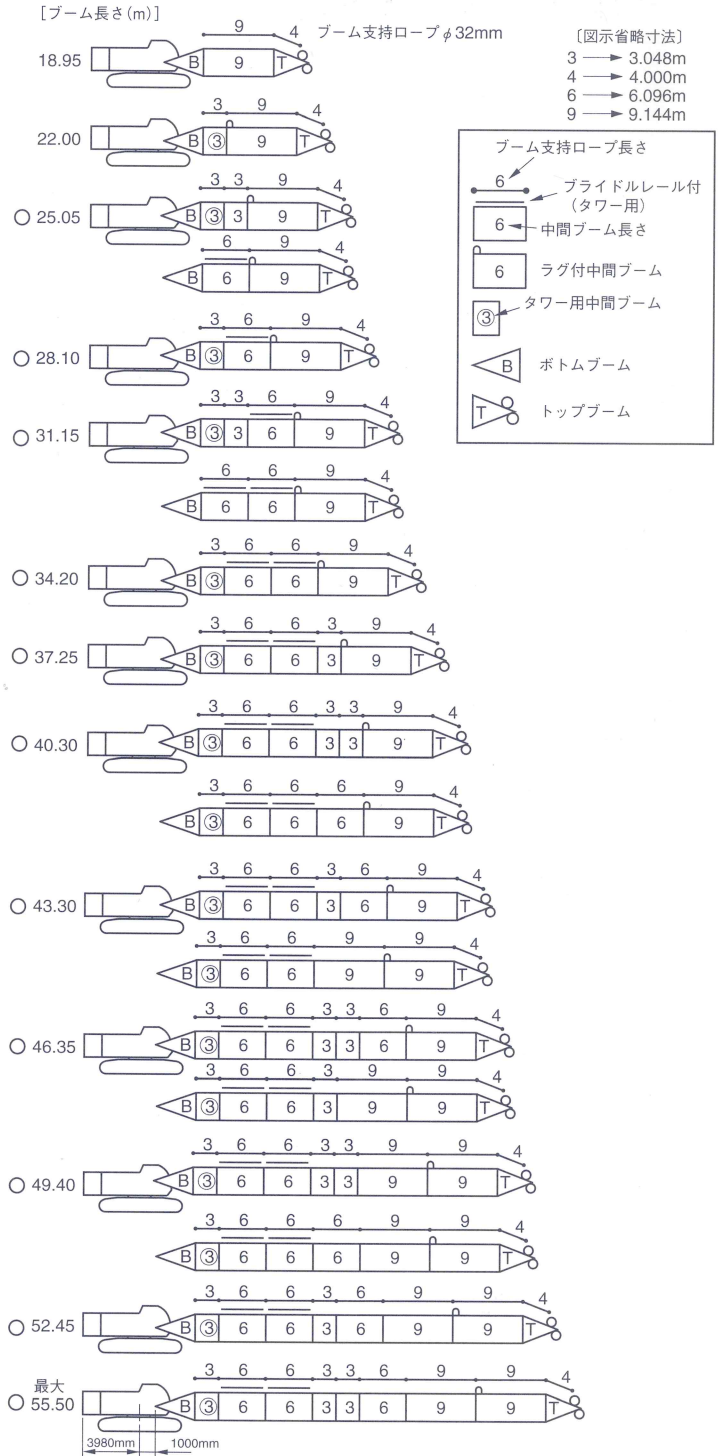
70t	800kg
35t	500kg
20/13t	400kg
6.6t	260kg

ブーム・ジブおよび支持ロープの構成

9mエクステンション無しタワー併用構成



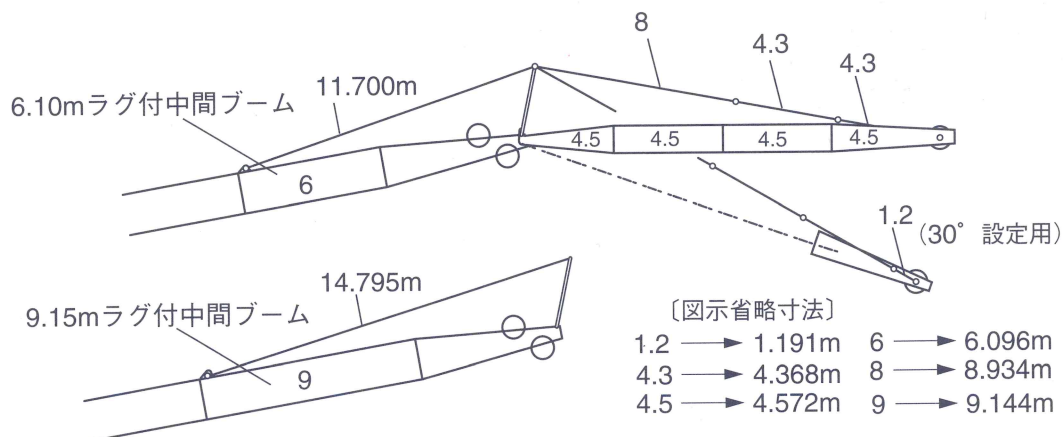
9mエクステンション付タワー併用構成



注) ○印の付いた構成は、そのアタッチメント長さで購入する場合の推奨ブーム構成を示します。

ブーム・ジブおよび支持ロープの構成

2 補助ジブおよびショートジブとの組み合わせ構成

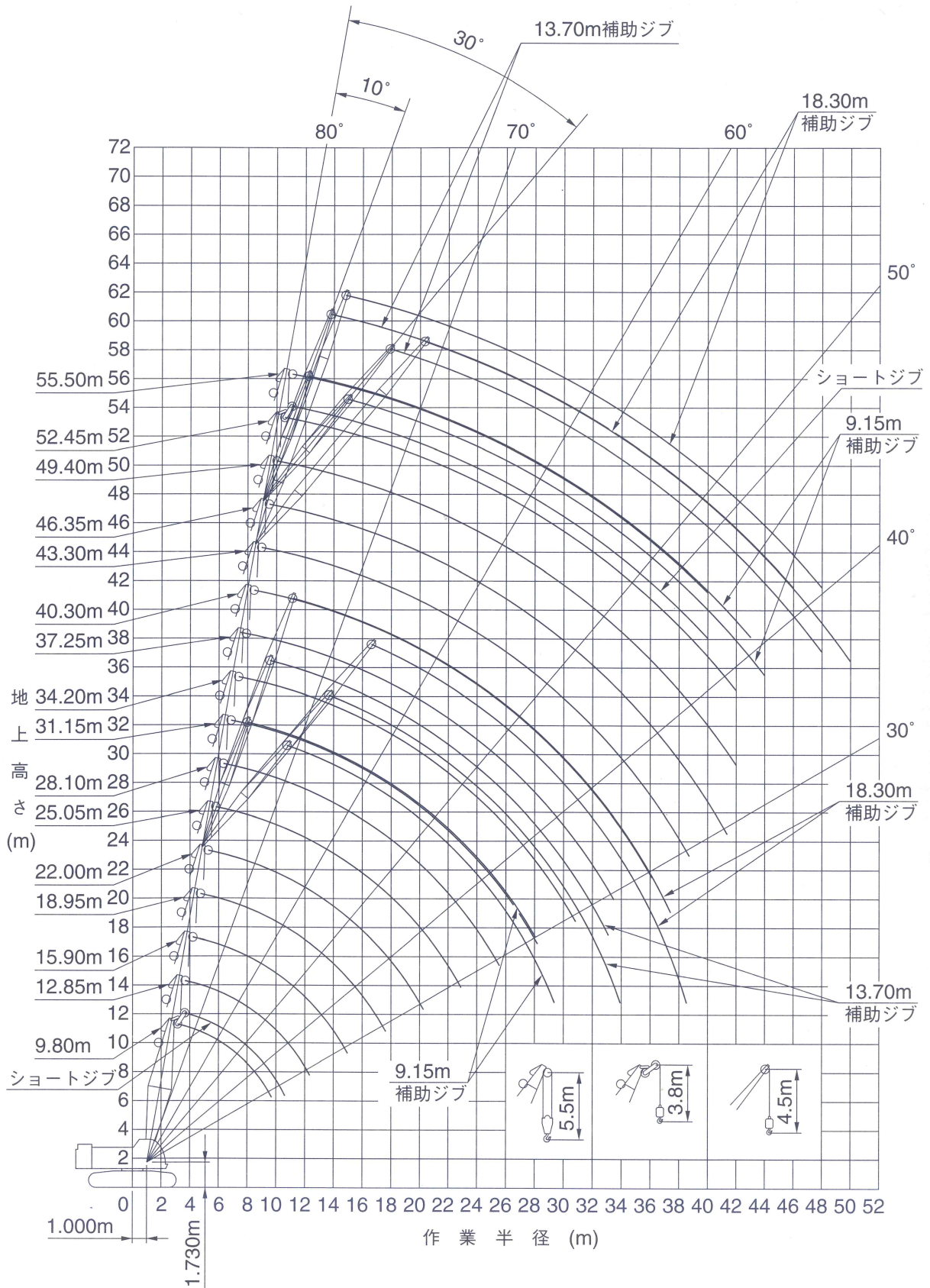


ジブの組付構成

(○：取付可 ×：取付不可) 単位：m

ブーム長さ	ショートジブ	ジブ長さ					
		オフセット角10°			オフセット角30°		
		9.15	13.70	18.30	9.15	13.70	18.30
9.80	○	×	×	×	×	×	×
12.85	○	×	×	×	×	×	×
15.90	○	×	×	×	×	×	×
18.95	○	×	×	×	×	×	×
22.00	○	○	○	○	○	○	○
25.05	○	○	○	○	○	○	○
28.10	○	○	○	○	○	○	○
31.15	○	○	○	○	○	○	○
34.20	○	○	○	○	○	○	○
37.25	○	○	○	○	○	○	○
40.30	○	○	○	○	○	○	○
43.30	○	○	○	○	○	○	○
46.35	○	○	○	×	○	○	×
49.40	○	×	×	×	×	×	×
52.45	○	×	×	×	×	×	×
55.50	×	×	×	×	×	×	×

作業範囲図



定格総荷重表

主ブーム

(単位：t)

作業半径(m)	主ブーム長さ (m)															
	9.80	12.85	15.90	18.95	22.00	25.05	28.10	31.15	34.20	37.25	40.30	43.30	46.35	49.40	52.45	55.50
3.2	70.0															
3.7	70.0	70.0														
4.0	68.8	68.5	65.3/4.2													
4.5	61.6	61.4	61.2	57.5/4.8												
5.0	55.8	55.5	55.4	55.3	52.1/5.3	46.1/5.8										
6.0	45.1	45.0	45.0	45.0	44.9	44.9	39.5/6.4	33.0/6.9								
7.0	35.7	35.6	35.6	35.5	35.5	35.4	35.3	33.0	32.4/7.4	26.4/7.9						
8.0	29.5	29.3	29.3	29.2	29.2	29.1	29.0	28.9	28.9	26.4	26.3/8.5					
9.0	25.1	24.9	24.8	24.8	24.7	24.6	24.5	24.4	24.3	24.3	24.2	19.8	19.8/9.5			
10.0	22.7/9.7	21.5	21.5	21.4	21.3	21.2	21.1	21.0	20.9	20.9	20.8	19.8	19.8	18.0/10.1	16.0/10.6	12.9/11.2
12.0		16.9	16.8	16.7	16.6	16.5	16.4	16.3	16.2	16.1	16.0	16.0	15.9	15.7	14.7	12.2
14.0		16.3/12.3	13.7	13.6	13.5	13.4	13.3	13.2	13.1	13.0	12.9	12.8	12.7	12.5	12.4	10.8
16.0			12.6/14.9	11.4	11.2	11.1	11.0	10.9	10.8	10.7	10.6	10.5	10.4	10.3	10.2	9.6
18.0				10.0/17.6	9.6	9.5	9.3	9.2	9.1	9.0	8.9	8.8	8.7	8.6	8.5	8.4
20.0					8.3	8.2	8.0	7.9	7.8	7.7	7.6	7.5	7.4	7.3	7.1	7.1
22.0					8.2/20.2	7.2	7.0	6.9	6.8	6.7	6.5	6.5	6.3	6.2	6.1	6.0
24.0						6.8/22.9	6.2	6.0	5.9	5.8	5.7	5.6	5.5	5.3	5.2	5.1
26.0							5.6/25.5	5.3	5.2	5.1	5.0	4.9	4.8	4.6	4.5	4.4
28.0								4.7	4.6	4.5	4.4	4.3	4.2	4.0	3.9	3.8
30.0								4.7/28.1	4.1	4.0	3.9	3.8	3.6	3.5	3.4	3.3
32.0									3.9/30.8	3.5	3.4	3.3	3.2	3.0	2.9	2.8
34.0										3.3/33.4	3.0	2.9	2.8	2.6	2.4	2.3
36.0											2.7	2.6	2.4	2.2	2.1	1.9
38.0												2.2	2.1	1.9	1.7	1.6
40.0												2.1/38.7	1.8	1.6	1.4	1.2
42.0													1.6/41.3	1.3	1.1	
ロープ掛数	11	11	10	9	8	7	6	5	5	4	4	3	3	3	3	2

ショートジブ

(単位：t)

作業半径(m)	主ブーム長さ (m)															
	9.80	12.85	15.90	18.95	22.00	25.05	28.10	31.15	34.20	37.25	40.30	43.30	46.35	49.40	52.45	
3.9	6.6															
4.0	6.6	6.6/4.4														
4.5	6.6	6.6	6.6/4.7													
5.0	6.6	6.6	6.6	6.6/5.5												
6.0	6.6	6.6	6.6	6.6	6.6	6.6/6.6										
7.0	6.6	6.6	6.6	6.6	6.6	6.6	6.6/7.1	6.6/7.6								
8.0	6.6	6.6	6.6	6.6	6.6	6.6	6.6	6.6	6.6/8.2	6.6/8.7						
9.0	6.6	6.6	6.6	6.6	6.6	6.6	6.6	6.6	6.6	6.6	6.6/9.2	6.6/9.7				
10.0	6.6	6.6	6.6	6.6	6.6	6.6	6.6	6.6	6.6	6.6	6.6	6.6	6.6/10.3	6.6/10.8	6.6/11.3	
12.0	6.6/10.8	6.6	6.6	6.6	6.6	6.6	6.6	6.6	6.6	6.6	6.6	6.6	6.6	6.6	6.6	6.6
14.0		6.6/13.5	6.6	6.6	6.6	6.6	6.6	6.6	6.6	6.6	6.6	6.6	6.6	6.6	6.6	6.6
16.0			6.6/15.9	6.6	6.6	6.6	6.6	6.6	6.6	6.6	6.6	6.6	6.6	6.6	6.6	6.6
18.0				6.6	6.6	6.6	6.6	6.6	6.6	6.6	6.6	6.6	6.6	6.6	6.6	6.6
20.0				6.6/18.7	6.6	6.6	6.6	6.6	6.6	6.6	6.6	6.6	6.6	6.6	6.6	6.6
22.0					6.6/21.4	6.6	6.6	6.6	6.6	6.6	6.6	6.5	6.3	6.2	6.1	
24.0						6.4	6.2	5.9	5.8	5.7	5.6	5.5	5.3	5.2	5.1	
26.0							5.5	5.3	5.2	5.1	4.9	4.8	4.7	4.6	4.4	
28.0							5.3/26.7	4.7	4.6	4.5	4.3	4.2	4.1	3.9	3.8	
30.0								4.4/29.3	4.1	3.9	3.8	3.7	3.6	3.4	3.2	
32.0									3.7/31.9	3.5	3.3	3.2	3.1	2.8	2.7	
34.0										3.1	2.9	2.8	2.6	2.4	2.2	
36.0										3.0/34.6	2.5	2.4	2.2	2.0	1.8	
38.0											2.3/37.2	2.0	1.9	1.6	1.5	
40.0												1.7/39.9	1.5	1.3	1.2	
42.0													1.3			
42.5													1.2			
ロープ掛数	1	1	1	1	1	1	1	1	1	1	1	1	1	1	1	1

注： 1. 定格総荷重は、水平堅土上における値で、転倒荷重の78%以内および移動式クレーン構造規格で定める前方安定度が1.15以上の両方を満足する値です。
 2. ハッチングで示された定格総荷重は、構造物等の強度により制限される値です。
 3. 実際に吊り上げ得る荷重は、定格総荷重からフック^(注)、玉掛けロープ等の吊り具一切の質量を差し引いた値です。
 (注) 主フック作業では「主フック」の質量を、補フック作業では「主フック+補フック」の質量を差し引きます。
 4. 作業を行う場合は、必ずクローラを拡張し、ハイガントリにしてください。

定格総荷重表

■補助ジブ

(単位:t)

主ブーム長さ(m) 補助ジブ長さ(m) 作業半径(m)	22.00						25.05						28.10						
	9.15		13.70		18.30		9.15		13.70		18.30		9.15		13.70		18.30		
	オフセット角度(°)						オフセット角度(°)						オフセット角度(°)						
	10	30	10	30	10	30	10	30	10	30	10	30	10	30	10	30	10	30	
8.0	6.6/8.4						6.6/8.9												
9.0	6.6						6.6						6.6/9.4						
10.0	6.6	6.6/11.1	6.6/10.2		6.2/11.6		6.6	6.6/11.7	6.6/10.7				6.6		6.6/11.3				
12.0	6.6	6.6	6.6		6.1		6.6	6.6	6.6			6.2/12.1	6.6	6.6/12.2	6.6			6.2/12.7	
14.0	6.6	6.6	6.6	6.6/14.2	5.8		6.6	6.6	6.6	6.6/14.7	5.9		6.6	6.6	6.6	6.6/15.2	5.9		
16.0	6.6	6.6	6.6	6.6	5.5	4.3/16.9	6.6	6.6	6.6	6.6	5.7	4.3/17.4	6.6	6.6	6.6	6.6	5.7	4.3/17.9	
18.0	6.6	6.6	6.6	6.6	5.3	4.2	6.6	6.6	6.6	6.6	5.4	4.3	6.6	6.6	6.6	6.6	5.4	4.3	
20.0	6.6	6.6	6.6	5.7	5.0	4.0	6.6	6.6	6.6	5.9	5.2	4.2	6.6	6.6	6.6	6.1	5.2	4.2	
22.0	6.6	6.6	6.6	5.4	4.8	3.9	6.6	6.6	6.6	5.6	5.0	4.0	6.6	6.6	6.6	5.8	5.0	4.1	
24.0	6.6	6.6	6.3	5.1	4.7	3.8	6.5	6.6	6.6	5.3	4.8	3.8	6.4	6.6	6.5	5.5	4.8	4.0	
26.0	5.9	6.0	5.8	4.9	4.5	3.7	5.8	5.9	5.9	5.1	4.7	3.7	5.7	5.8	5.8	5.2	4.6	3.9	
28.0	5.3	5.4	5.4	4.7	4.2	3.6	5.2	5.3	5.3	4.8	4.5	3.6	5.0	5.2	5.2	5.0	4.5	3.7	
30.0	5.0/29.1	4.9/29.6	4.9	4.5	4.1	3.4	4.7	4.7	4.8	4.7	4.2	3.5	4.5	4.6	4.7	4.8	4.3	3.6	
32.0			4.5	4.4	3.8	3.3	4.2/31.8	4.2	4.3	4.5	4.1	3.4	4.1	4.1	4.2	4.3	4.2	3.5	
34.0			4.2/33.5	4.1	3.6	3.2		4.2/32.3	3.9	4.0	3.8	3.3	3.7	3.7	3.8	3.9	3.9	3.4	
36.0				4.1/34.2	3.4	3.1			3.6	3.6	3.6	3.2	3.6/34.4	3.5/34.9	3.4	3.5	3.5	3.3	
38.0					3.2/37.8	3.0			3.5/36.2	3.5/36.9	3.3	3.1			3.1	3.2	3.2	3.2	
40.0						3.0/38.8						3.1	3.0			3.0/38.8	2.9/39.5	2.9	3.0
42.0											3.0/40.4	2.9/41.4						2.7	2.7
44.0																		2.5/43.0	2.5
46.0																			2.5/44.1
ロープ掛数	1	1	1	1	1	1	1	1	1	1	1	1	1	1	1	1	1	1	1

主ブーム長さ(m) 補助ジブ長さ(m) 作業半径(m)	31.15						34.20						37.25						
	9.15		13.70		18.30		9.15		13.70		18.30		9.15		13.70		18.30		
	オフセット角度(°)						オフセット角度(°)						オフセット角度(°)						
	10	30	10	30	10	30	10	30	10	30	10	30	10	30	10	30	10	30	
10.0	6.6		6.6/11.8				6.6/10.5						6.6/11.0						
12.0	6.6	6.6/12.7	6.6		6.2/13.2		6.6	6.6/13.3	6.6/12.3		6.2/13.7		6.6	6.6/13.8	6.6/12.8				
14.0	6.6	6.6	6.6	6.6/15.8	6.1		6.6	6.6	6.6		6.1		6.6	6.6	6.6			6.1/14.3	
16.0	6.6	6.6	6.6	6.6	5.8		6.6	6.6	6.6	6.6/16.3	5.8		6.6	6.6	6.6	6.6/16.8	5.9		
18.0	6.6	6.6	6.6	6.6	5.6	4.3/18.4	6.6	6.6	6.6	6.6	5.6	4.3/19.0	6.6	6.6	6.6	6.6	5.7	4.3/19.5	
20.0	6.6	6.6	6.6	6.2	5.3	4.2	6.6	6.6	6.6	6.4	5.4	4.3	6.6	6.6	6.6	6.5	5.5	4.3	
22.0	6.6	6.6	6.6	5.9	5.1	4.1	6.6	6.6	6.6	6.0	5.2	4.2	6.6	6.6	6.6	6.2	5.2	4.2	
24.0	6.2	6.4	6.4	5.6	4.9	4.0	6.1	6.3	6.3	5.8	5.0	4.1	6.0	6.2	6.2	5.9	5.0	4.1	
26.0	5.5	5.7	5.7	5.4	4.7	3.9	5.4	5.6	5.6	5.5	4.9	4.0	5.2	5.5	5.4	5.7	4.9	4.0	
28.0	4.9	5.0	5.0	5.2	4.6	3.8	4.8	4.9	4.9	5.2	4.7	3.9	4.6	4.8	4.8	5.1	4.7	3.9	
30.0	4.4	4.5	4.5	4.7	4.4	3.7	4.2	4.4	4.4	4.6	4.5	3.7	4.1	4.3	4.3	4.5	4.4	3.8	
32.0	3.9	4.0	4.1	4.2	4.1	3.6	3.8	3.9	3.9	4.1	4.0	3.6	3.6	3.8	3.8	4.0	3.9	3.7	
34.0	3.5	3.6	3.6	3.8	3.7	3.5	3.4	3.5	3.5	3.7	3.6	3.5	3.2	3.4	3.4	3.6	3.5	3.6	
36.0	3.2	3.2	3.3	3.4	3.4	3.4	3.0	3.1	3.2	3.3	3.3	3.4	2.9	3.0	3.0	3.2	3.1	3.4	
38.0	3.0/37.0	2.9/37.6	3.0	3.1	3.1	3.2	2.7	2.8	2.9	3.0	2.9	3.1	2.6	2.6	2.7	2.9	2.8	3.0	
40.0			2.7	2.8	2.8	2.9	2.5/39.7	2.5	2.6	2.7	2.7	2.8	2.3	2.3	2.4	2.5	2.5	2.7	
42.0			2.5/41.4	2.5	2.5	2.6		2.4/40.2	2.3	2.4	2.4	2.5	2.0	2.0	2.2	2.3	2.3	2.4	
44.0				2.5/42.1	2.3	2.4			2.1	2.1	2.2	2.3	1.9/42.3	1.9/42.8	1.9	2.0	2.0	2.2	
46.0					2.1/45.7	2.1			2.1/44.1	2.0/44.8	1.9	2.0			1.6	1.7	1.7	1.9	
48.0						2.0/46.7					1.7	1.8			1.5/46.7	1.5/47.4	1.5	1.6	
50.0											1.7/48.3	1.6/49.3						1.3	1.4
52.0																		1.2/51.0	1.2
ロープ掛数	1	1	1	1	1	1	1	1	1	1	1	1	1	1	1	1	1	1	1

定格総荷重表

■補助ジブ

(単位:t)

主ブーム長さ(m)	40.30						43.30						46.35			
	9.15		13.70		18.30		9.15		13.70		18.30		9.15		13.70	
	オフセット角度(°)						オフセット角度(°)						オフセット角度(°)			
補助ジブ長さ(m)	10		30		10		30		10		30		10		30	
作業半径(m)	10	30	10	30	10	30	10	30	10	30	10	30	10	30	10	30
11.5	6.6															
12.0	6.6		6.6/13.4				6.6/12.1		6.6/13.9				6.6/12.6			
14.0	6.6	6.6/14.3	6.6		6.1/14.8		6.6	6.6/14.8	6.6		6.1/15.3		6.6	6.6/15.4	6.6/14.4	
16.0	6.6	6.6	6.6	6.6/17.3	5.9		6.6	6.6	6.6	6.6/17.9	5.9		6.6	6.6	6.6	
18.0	6.6	6.6	6.6	6.6	5.8		6.6	6.6	6.6	6.6	5.8		6.6	6.6	6.6	6.6/18.4
20.0	6.6	6.6	6.6	6.5	5.6	4.3	6.6	6.6	6.6	6.6	5.6	4.3/20.6	6.6	6.6	6.6	6.6
22.0	6.6	6.6	6.6	6.2	5.3	4.2	6.6	6.6	6.6	6.3	5.3	4.3	6.5	6.6	6.6	6.4
24.0	5.9	6.1	6.0	6.0	5.1	4.1	5.7	6.0	5.9	6.0	5.2	4.2	5.6	5.9	5.8	6.1
26.0	5.1	5.4	5.3	5.7	5.0	4.0	5.0	5.2	5.2	5.6	5.0	4.1	4.9	5.1	5.1	5.5
28.0	4.5	4.7	4.7	5.0	4.8	3.9	4.4	4.6	4.5	4.9	4.7	4.0	4.3	4.5	4.4	4.8
30.0	4.0	4.2	4.1	4.4	4.2	3.8	3.8	4.0	4.0	4.3	4.1	3.9	3.7	3.9	3.9	4.2
32.0	3.5	3.7	3.7	3.9	3.8	3.7	3.4	3.6	3.5	3.8	3.6	3.6	3.3	3.4	3.4	3.7
34.0	3.1	3.3	3.3	3.5	3.4	3.6	3.0	3.1	3.1	3.4	3.2	3.5	2.9	3.0	3.0	3.3
36.0	2.8	2.9	2.9	3.1	3.0	3.3	2.6	2.8	2.8	3.0	2.9	3.2	2.5	2.6	2.6	2.9
38.0	2.4	2.5	2.6	2.8	2.7	2.9	2.3	2.4	2.4	2.6	2.5	2.8	2.1	2.3	2.3	2.5
40.0	2.1	2.2	2.3	2.5	2.4	2.6	1.9	2.1	2.1	2.3	2.2	2.5	1.8	1.9	2.0	2.2
42.0	1.8	1.9	2.0	2.2	2.1	2.3	1.6	1.7	1.8	2.0	1.9	2.2	1.5	1.6	1.6	1.9
44.0	1.5	1.6	1.7	1.9	1.8	2.1	1.4	1.4	1.5	1.7	1.7	1.9	1.2	1.3	1.4	1.6
46.0	1.4/45.0	1.4/45.5	1.5	1.6	1.6	1.8	1.1	1.2	1.3	1.4	1.4	1.6			1.1	1.3
48.0			1.2	1.3	1.4	1.5			1.1	1.2	1.2	1.4				1.0
50.0			1.1/49.3	1.1	1.1	1.3						1.1				
52.0				1.1/50.1	0.9	1.1										
ロープ掛数	1	1	1	1	1	1	1	1	1	1	1	1	1	1	1	1