

ENVIRONMENT-FRIENDLY CRANES FOR A NEW ERA

 住友建機株式会社

**SUMITOMO**

# やさしさの革新です。

パークス、それはクレーンの未来を見すえた、

住友ヒューマン・テクノロジーの結晶体。

建機のイメージを一新する洗練されたスタイル、


最先端の素晴らしい操作性、居住性、作業性、

輸送性を充分配慮した上で、

働く人を、働く街をもっと快適に、安全に。

人へのやさしさを革新して、

ヒューマン・クレーン、パークス誕生です。



SC1500

操作は思いのまま。  
快適さは思いやりそのもの。



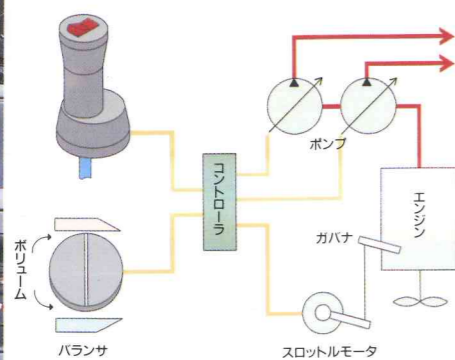
住友独自のSCコントローラを装備。  
ワンハンドでエンジンとポンプの  
同時制御が可能。

SCコントローラを旋回コントロールレバーに装備。  
グリップのひとひねりで超低速から最大速度まで連  
続的に制御でき、片手でエンジンと油圧ポンプの同  
時制御が可能です。



旋回コントロールレバーとSCコントローラ

グリップスロットル



ボリューム  
バランス

ポンプ

ガバナ

スロットルモータ

●スロットル固定切換スイッチを設定。

SCコントローラはエンジン回転数とポンプ吐出量を  
同時に変化させる機能ですがこのスイッチによって  
エンジン回転数を任意の値に固定でき、グリップで  
ポンプの吐出量のみを変化させることができます。  
リフティングマグネットなどエンジン回転数を固定で  
使用するとき便利です。

速度可変式ポンプバランスで、  
ビギナーにもより高度な操作が簡単。

SCコントローラと併用が可能となったポンプバランスであらかじめ速比を決め、SCコントローラを使うことによりスムーズな加減速  
ができます。また、フロント、リヤを  
駆動する油圧ポンプを完全に独  
立化。コントローラのボリュームつ  
まみで、フロント・リヤドラムの速  
度バランス調整ができ、水平引  
込作業等、初心者にも思いのま  
まの操作ができます。



ポンプバランス



視界のワイドな  
大型曲面フロントガラスを採用。

下方・上方ともに従来にはないワイドな視界と開  
放感を実現。またガラスはすべてブロンズガラ  
スを使用しています。

●ウインドウォッシャー付大型間欠ワイパーを装備。  
ワイパーとウインドウォッシャーは天窗にも装備されて  
います。

座り心地抜群で疲れにくい  
フルリクライニングシートを装着。

6ウェイアジャストのフルリクライニングシートは、  
タワー作業や地下掘削の時に便利なチルト機  
構付きで、最適なポジションに調整できます。  
シート地はモケット張りで感触が良く座り心地も  
抜群。長時間の作業でも疲れは最小限です。



リクライニング  
シート

新開発プレスキャブを採用。デザイン・機能ともに徹底した快適設計。

快適さを徹底追求したアーバンスタイルの新開発  
キャブを採用。キャブ内はワイドで居住性抜群で  
す。特に防振性・機密性には万全の配慮を施し、  
キャブ内騒音は静かな事務所並。次元の違う快  
適さを誇ります。キャブ床面はフラットで掃除は簡  
単、床には専用ニットマットをセット。また、入口に  
は乗り降りがより安全にできるステップを取付けま  
した。

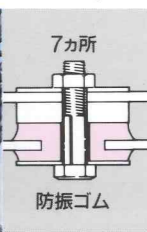
●開閉自在のドアウインド  
運転席のドアウインドはレギュレー  
タ式で、上下方向にハンドル操作で  
簡単に開閉できます。

●機密性の高いボンゴタイプの  
スライドドア  
すきま風、騒音、ホコリ等の侵入を  
シャットアウト。またルームライトはド  
アと連動して点灯します。

●振動を軽減する  
フローティングキャブ  
オペレータキャブを完全に独立さ  
せ、しかもフレームとの結合に防振  
ゴムを使用。不快な振動がオペレ  
ータに伝わらない構造となっています。



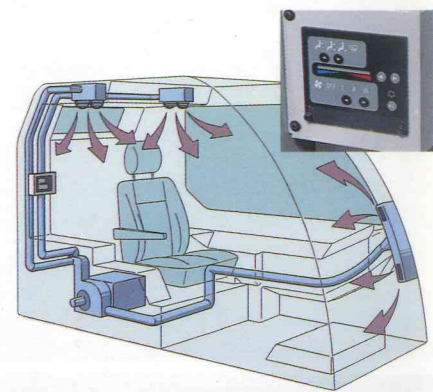
プレスキャブとスライドドア



7カ所  
防振ゴム

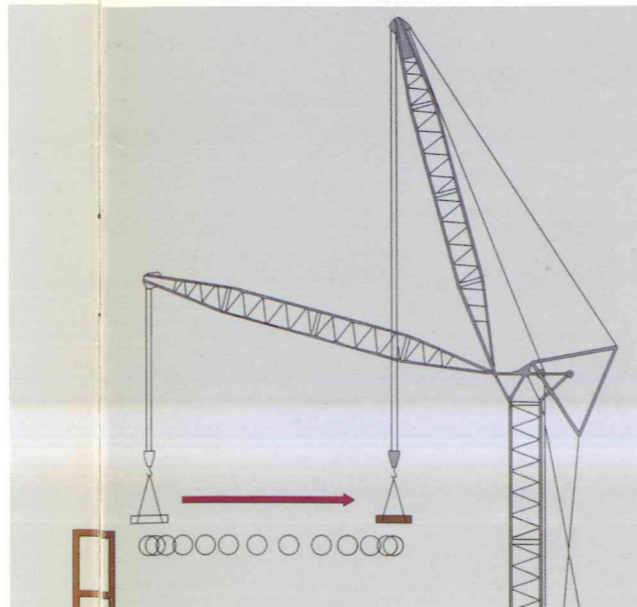
ビルトインタイプのエアコン(非フロン)  
を標準装備。

オールシーズン快適な空調を実現します。インテ  
リアと一体設計されたビルトインタイプ。また、雨の日  
も良好な視界が得られるデフロスタを装備。



各種コントローラはコンソール、オーバヘッドパネルに内蔵。

常時使用するコントローラのみをコンソール表面に出し、そうでないものはカバーして不用意な操作を  
防いでいます。



水平引込作業

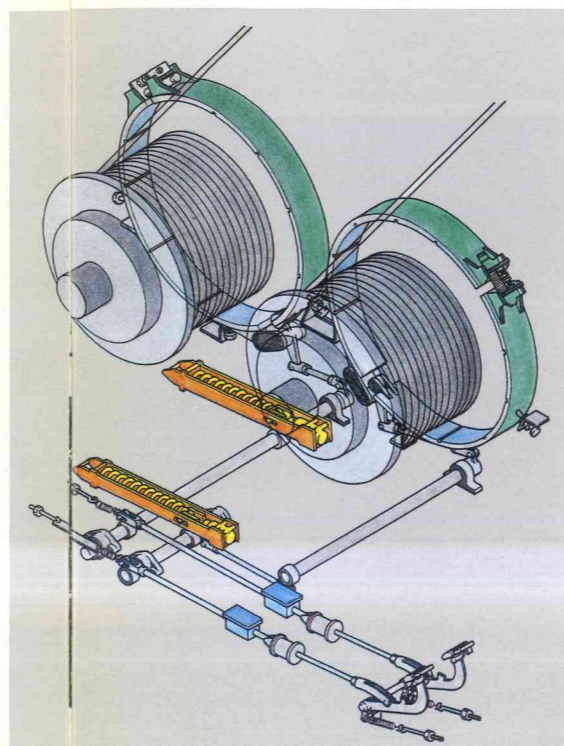
あらゆる作業を理想に近づけた。  
しかも力強い作業性能。



ウインチドラム

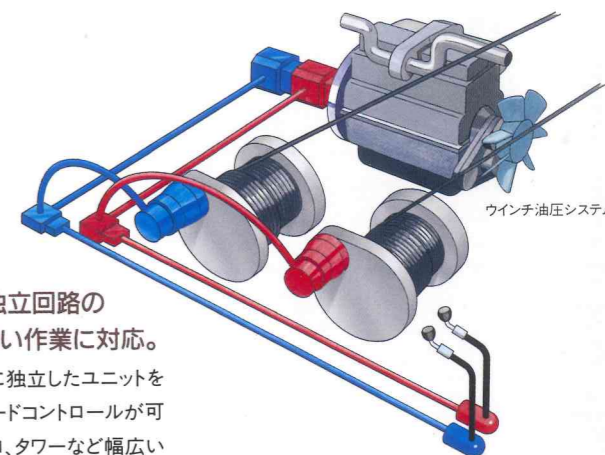


油圧アシストブレーキを装備し、オペレータの疲労を軽減。フットブレーキに油圧アシストを採用、軽い踏力で強力なブレーキ効果を発揮します。特に巻下げをフリーで使用するクラムシェル、リフマグ、ハンマージェラブ等での作業では、オペレータの疲労を大きく軽減できます。また、従来機同様に安全に作業ができる自動ブレーキも装備。



ブレーキシステム

強力ラインプルと完全独立回路のウインチシステムで幅広い作業に対応。フロント、リヤウインチは完全に独立したユニットを使用し、それぞれ自在のスピードコントロールが可能。このためバケット、パイプロ、タワーなど幅広い作業に対応できます。また、強力ラインプルと業界トップクラスのラインスピードで高い操作性とすばやい作業が可能になりました。



ウインチ油圧システム



サービスブレーキ

傾斜地での旋回を容易にする旋回サービスブレーキを設定。旋回装置に、効き具合をなめらかにコントロールできるサービスブレーキを設定。ブレーキを効かせながら旋回でき、旋回体の流れを防止できます。強風時や傾斜地での旋回もスムーズです。

4つの速度パターンから最適なものを選ぶ旋回機構で、荷振れ防止と作業効率アップを同時に実現。クレーン作業ではウインチ巻上げと旋回操作を同時におこなうことが多く、旋回速度を4つのパターンから選択が可能となり、あらゆる作業に最適な速度を選べ、定速旋回しながら、起伏、巻上げ速度を自由に制御できます。これにより荷振れ防止と作業効率アップを同時に実現しました。

高出力・低燃費の235kW(320ps)ターボ付ディーゼルエンジン。高出力・低燃費のターボ付ディーゼルエンジン搭載。信頼性・耐久性も抜群です。さらにパワーアップコントロール(特許出願中)の採用により、エンジンの負荷を常に監視し、どんな環境下でもエンジンが最高出力を出せるように制御しているためエンストが防げ、そしてエンジン回転数の全域にわたり大幅な馬力アップを達成しました。また、オートクーリングファンを採用し、パワーロスを低減。

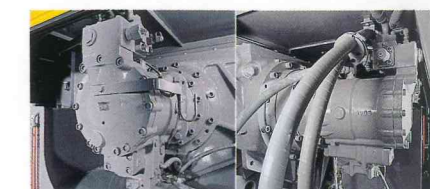


エンジン

走行スピードも速く機動力抜群。移動の多い作業も効率良くこなします。

大幅アップしたドラムスピードで作業時間を短縮。

ウインチの心臓部に可変容量モータを採用。ラインスピードが大きく向上。動力巻下げもスピードアップし作業時間の短縮に役立ちます。特に高揚程を必要とするタワークレーン作業や地下掘削に威力を発揮します。



フロントウインチモータ リヤウインチモータ

業界初の瞬時落下防止装置を装備。瞬時落下防止装置(特許出願中)を装備。これにより一瞬の荷下がり無く、建築のボルト穴合わせ等の作業を安全におこなえます。

起伏ロープの2本巻取化による、ロープ寿命延長。起伏ロープの2本巻取化により、ロープに与えるダメージを緩和しロープ寿命を延長します。



大型シーブ

タワークレーンの作業性向上に強力な第3ドラム。

専用の油圧モータにより減速機を介して駆動されます。主な用途は、タワージブ起伏ドラムとしてボトムブームに設置し、タワークレーンの作業性・安全性の向上に寄与しています。



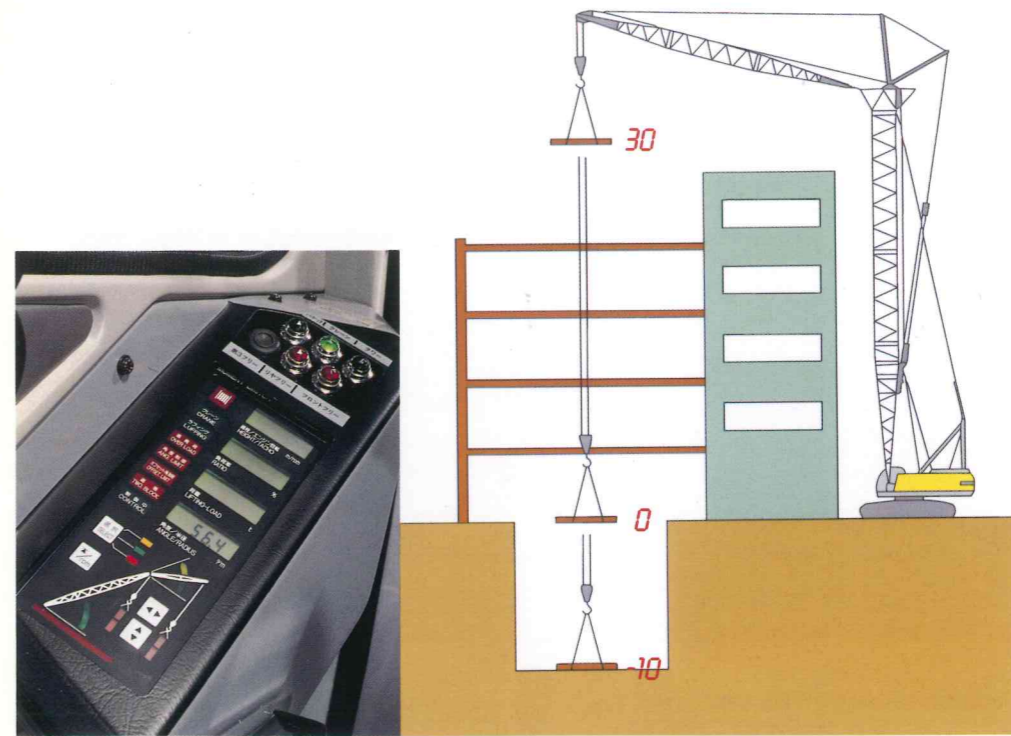
第3ドラム(タワークレーン時STD)

人にやさしく安全機能。  
さらにやさしくアシスト。



フルブルー停止で、安全を確保。

フルブルー停止装置を採用。出入り口にゲートロックレバーをセット。レバーを動かさなければ昇降できず、レバーを動かすとすべての作動が停止されロックされます。



扇形ポスト  
上限リミットスイッチ

ラフティングタワーにてタワージブペンダントロープの継ぎ間違いによる扇形ポストの起こし過ぎによるタワーヘッドの破損を防止します。

ライブマスト  
上限リミットスイッチ

ボトムブームの組付け時に、ライブマスト単独にて起伏操作を行います。この時にライブマストが後方へ転倒しない様に起伏角度を制限し、組立て作業中の事故を未然に防ぎます。

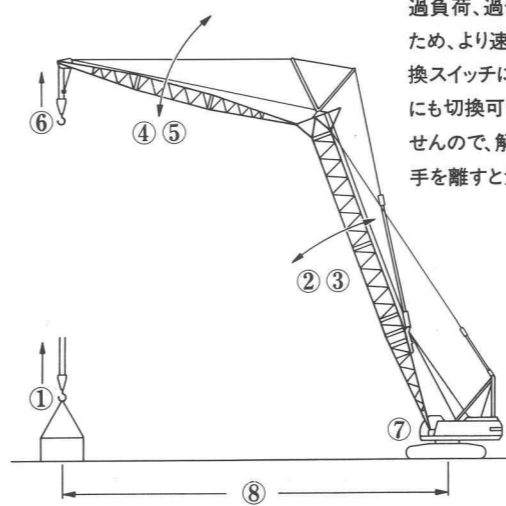
新型過負荷防止装置を搭載。(自動停止直前のスローダウン機構付)

機能満載の新型過負荷防止装置(モーメントリミッタ)を搭載。過負荷による警報、非常停止、荷重表示の他、ブラインド状態で作業した場合のドラムカウンタ機能も搭載しており、揚程をメートル表示することもできます。また、タワー

の引起し、倒し、タワージブの振出し時に操作ミスをして、安全に自動停止するタワーセットモード(特許出願中)が新しく加わり、より安全に作業準備がおこなえます。

警報内容が即座に判断できる音声警報(ボイスアラーム)装置をセット。

過負荷、過俯仰など全8種類の警報を音声で伝えるため、より速やかに対応できます。また音声/メロディ切替スイッチによって「ピンポン」/「ビビビ」というメロディにも切替可能。さらに停止と警報の同時解除はできませんので、解除忘れを未然に防止します。停止解除は手を離すと元に復帰するモーメントリミットスイッチです。



■警報語■

- ① オーバロードです。
- ② ブームを巻上げ過ぎです。
- ③ ブームを巻下げ過ぎです。
- ④ ジブを巻上げ過ぎです。
- ⑤ ジブを巻下げ過ぎです。
- ⑥ フックを巻上げ過ぎです。
- ⑦ フリーモードです。
- ⑧ まもなく自動停止します。

信号機と同じ3色の負荷率表示ランプを採用。外部警告灯を誰にでもわかりやすくするため、信号機と同じ3色の負荷率表示ランプを採用しています。



安全で耐摩耗性に優れたノンアスベストライニングを使用。クラッチやブレーキに耐摩耗性に優れたノンアスベストライニングを使用。人体に有害なアスベストを飛散させないことで、環境問題にも対応しています。

旋回警報は警報音とフラッシャーの2本立て。周辺作業者にフラッシャーと警報音で旋回を知らせます。また走行警報の警報音も個別に設定。夜間作業等に対応して警報音のみをカットできるスイッチ付です。



キー付作業モード切替スイッチを設定。用途にあわせて、バケットモード/クレーンモード/タワーモードが選択可能。



ブーム起伏に二重の安全装置をセット。

ブームの巻過ぎによるブームおよびバックストップの破損を防止。ブームの起伏停止はブームフートのリミットスイッチによりおこないますが、これはスイッチにより解除可能です。解除してさらにブームを上げていくと、バックストップ内蔵のリミットスイッチが作動し全動作が停止します。ブームバックストップのリミットスイッチは解除できない構造です。さらにフロント、リヤドラムでブームを持ち上げた場合でも作動し、安全を確保します。



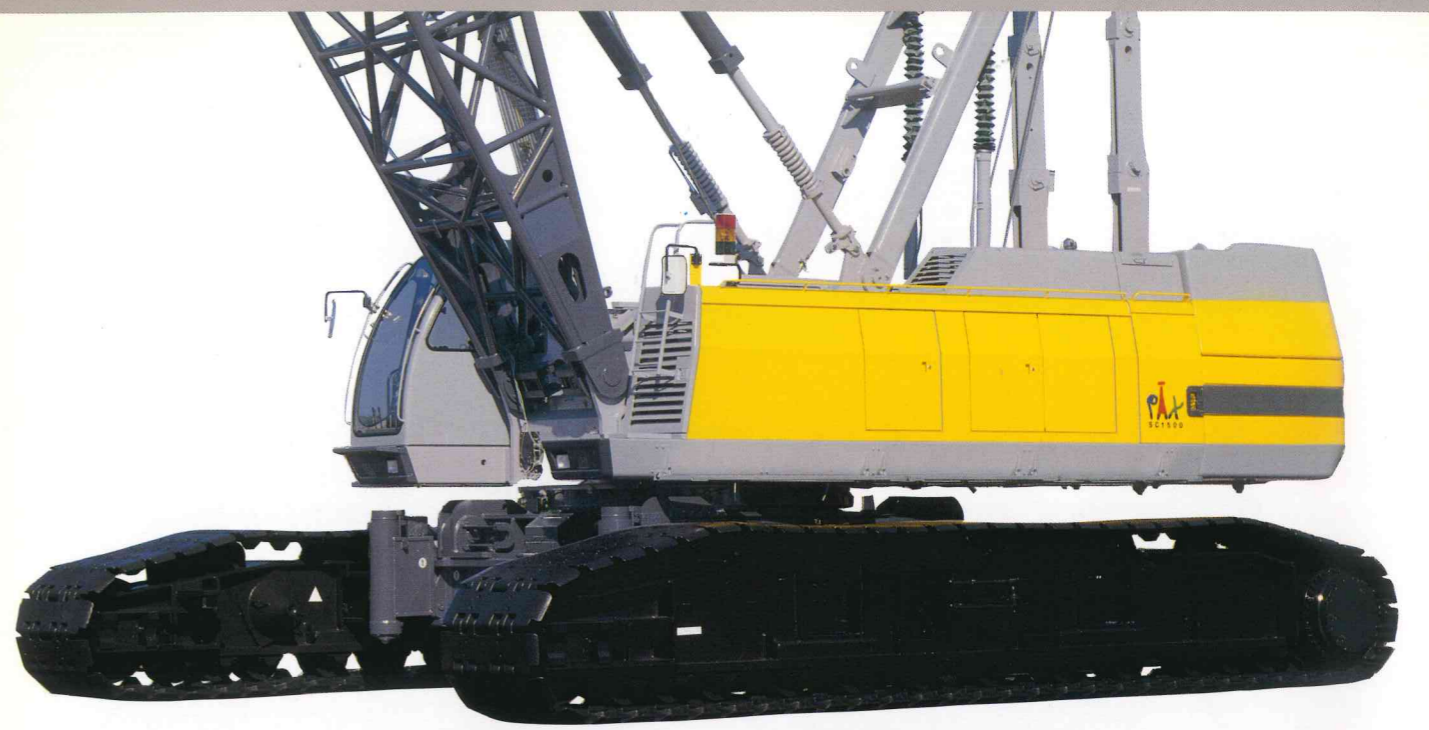
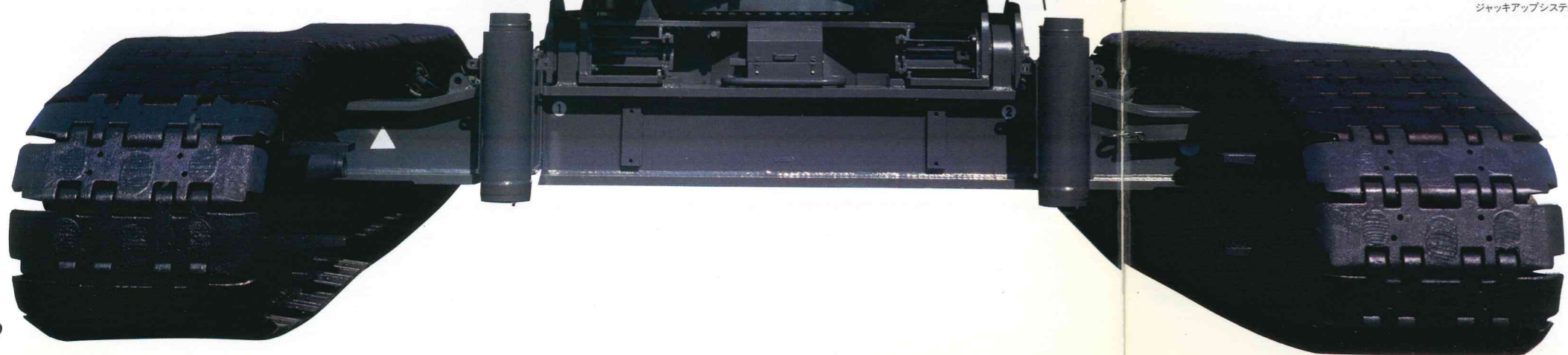
バックストップ

ルーフ上にノンスリップテープを装着。ノンスリップテープをルーフ上に装着。上に昇ってのメンテナンスを容易に、安全にする配慮です。



ノンスリップテープ

足回り、安定感の中の風格。機動性、安全上の技術。そして輸送性の進化。

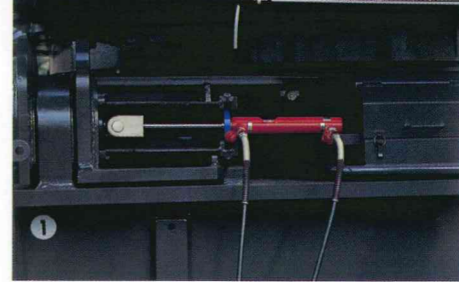
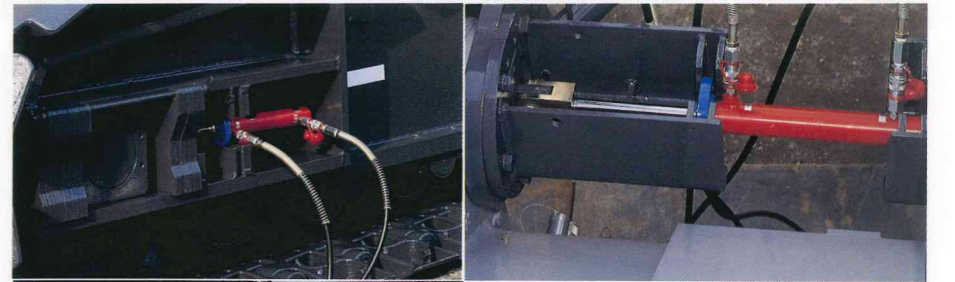


**ピン脱着ユニット。**

ピン脱着ユニットにより、ブームフットピン、ライブマストフットピン、ジブフットピン、扇形ポストフットピン、アクスルビーム固定ピン等の大径ピンが簡単に脱着でき分解・組立作業が効率よくおこなえます。また、ピン脱着ユニットはシューの緊張工具としても使用できます。

**大物アタッチメントには  
芯出しストッパーを設置。**

ブーム及びジブフット、ライブマスト、扇形ポストフットには組立性を考慮し、アタッチメント部に芯出しストッパーを設け、フットピンの組込性を向上しました。



油圧式手動ポンプ



カウンタウイト逆積み



ジャッキアップシステム



リモコン

**ロージャッキの  
遠隔操作装置。**

分解、組立時のロージャッキ操作をリモコン操作できるため、周囲の状況を確認しながら安全に作業がおこなえます。



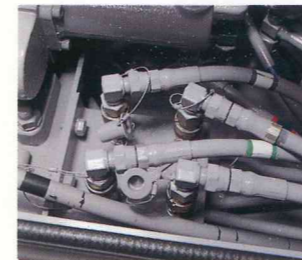
**シューインタイプ走行モータを  
採用し、信頼性抜群。**

走行モータと減速機をコンパクトにまとめ、トラックシューでモータ部をカバーし保護しています。モータ部が走行中に障害物と衝突して破損する危険が少なくなりました。

人と機械へのパフォーマンス。  
やさしさへの追求。



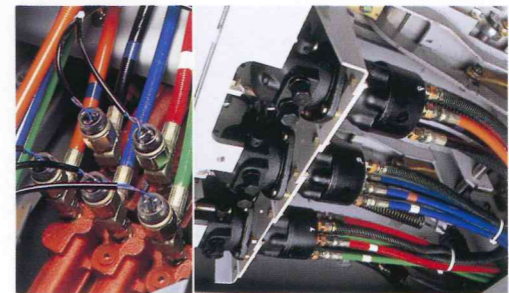
サービスモニタ



パイロット切換によるレバー切換作業の簡素化。クレーン作業、タワー作業の操作レバー切換のための作業を1ヶ所に集中しました。

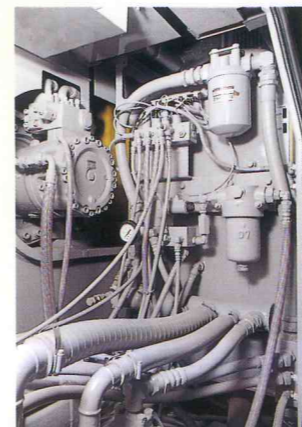
配管は油圧ホース化を進め、信頼性を向上。

油圧機器を多機能化しながら配管の本数を減らすことに成功。また配管のほとんどがホース化されており、継手類の数を削減。これにより信頼性が大きく向上しました。



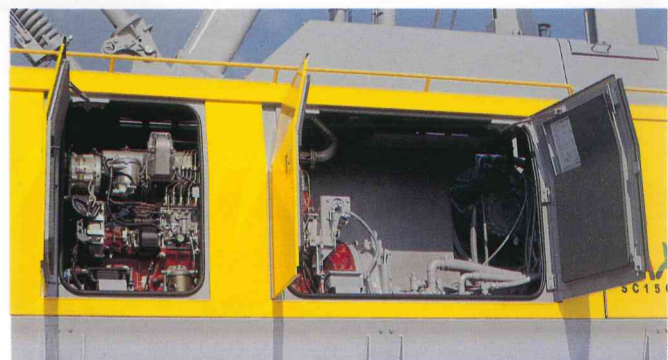
各種モニタも充実。作動コンディションがひと目でチェックOK。モニタ装置に改良を加え、各種メータ類(エンジン水温・作動油温・燃料計)もビルトイン、ひと目で機械の状態が把握できます。

電気配線は2重ロックの防水コネクタを採用。2重ロックコネクタの採用と、コネクタのフレームへの固定により耐振動性を高めています。また重要回路は防水コネクタを採用し、電気系統の信頼性を大幅に向上させています。



信頼性の高いネガクラッチを採用。従来のクラッチの発想を変えて、バネ力によって動力を伝達するネガクラッチを採用。信頼性・耐久性を高めています。

各機器のユニット化を進め、パーツ交換が簡単。整備時間を短縮できるよう、油圧機器を多機能化するとともに、関連機器を集中配置、加えて各機器のユニット化を進め整備性を向上させています。



点検・整備の楽な大型ハウズドアとキャットウォーク。大型のハウズドアを使用。開度も大きく、しかもロック機能があり、風の日も開いたまま点検・整備作業ができます。また、作業油タンクには跳ね上げ式のドアを使用しています。毎日の始業点検、整備が楽にできるようにキャットウォークを標準装備しました。

ワンキーでエンジンスタート&メンテナンスOK。エンジンキーおよびハウズドアキーはすべて同じキー。ワンキーで運転もメンテナンスもできます。

■主要諸元 SC1500-2

項目	クローラークレーン	ラフィングタワー
最大吊上荷重	150t×5.0m	25t×12.6m
基本ブーム長さ	18.30m	
最長ブーム長さ	85.40m	
タワー高さ		35.05m~56.40m
タワージブ長さ		27.45m~48.80m
補助ジブ長さ	12.20m~30.50m	
ブーム+補助ジブ	73.20m+30.50m	
タワー+タワージブ		56.40m+48.80m
フロントドラムロープ巻上/下速度	100m/min~2m/min	
ブーム巻上/下ロープ速度	(23m/min~1m/min)×2本	
タワージブ巻上/下ロープ速度	60m/min~2m/min	
タワー巻上/下ロープ速度	(23m/min~1m/min)×2本	
旋回速度	1.9/1.4/0.6/0.3min <sup>-1</sup> (1.9/1.4/0.6/0.3rpm)	
走行速度	1.1km/h/0.8km/h	
エンジン名称	日野K13C-TJディーゼルエンジン	
定格出力	235kW/2050min <sup>-1</sup> (320PS/2050rpm)	
登坂能力	30% (17°)	
平均接地圧(基本ブーム,1118mmシュー付)	89.0kPa<0.91kgf/cm <sup>2</sup> >	99.6kPa<1.02kgf/cm <sup>2</sup> >
全装備質量(基本ブーム,1118mmシュー付)	167.5t	187.3t

※単位は国際単位系によるSI表示、〈 〉内は従来の単位表示を併記したものです。

■標準装備

本体	●標準付属工具 ●標準予備品 ●ウインドウォッシュ付ワイパー(前窓・天窓) ●前照灯(左前・右前) ●マイク&スピーカー ●サイドミラー(左・右) ●電動式燃料ポンプ ●旋回定速制御装置 ●ローア降ステップ ●キャットウォーク(左・右) ●ブームスカイウォーク ●旋回用サービブレーキ ●ロージャッキアップシリンダー4本 ●アンダーカバー ●吊り荷瞬時落下防止装置 ●速度バラサ ●負荷率外部表示灯(安全装置解除表示灯兼用) ●スリング(分解用) ●揚程計 ●ピン脱着シリンダユニット ●カマセ台
	●AM/FM時計付ラジオ ●エアコン(デフロスタ付、ヒルトインタイプ) ●サンバイザ ●サンシェード(天窓・後部窓) ●カップキーパ ●フロアマット ●水準器(室内及びローワ)

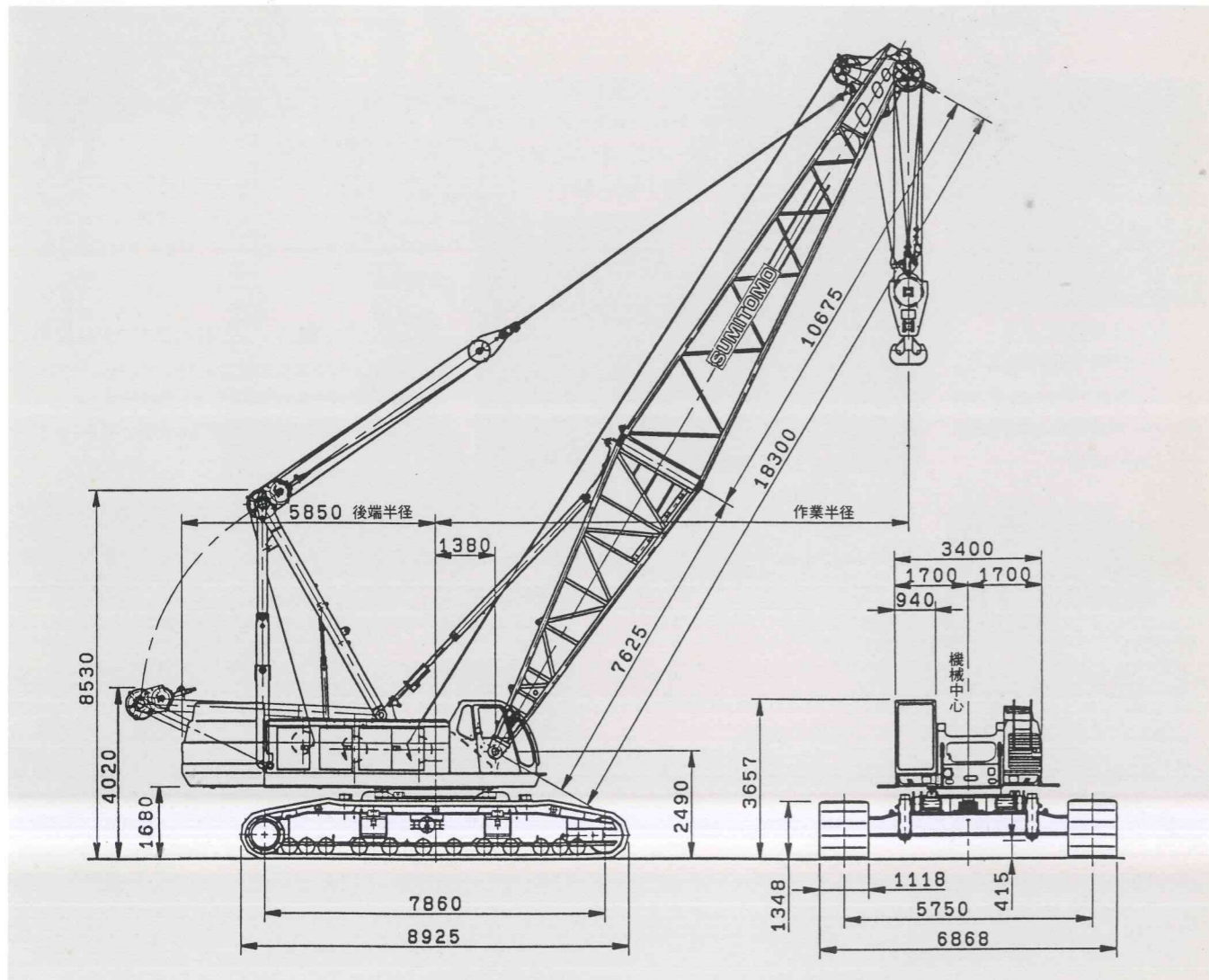
■オプション

●第3ドラム装置 ●サイドフレーム脱着シリンダ ●ドラムロープ押え(フロント、リヤドラム) ●旋回音声警報装置 ●油圧タグライン ●補助ウインチ ●スプリットオイルクーラ ●ブームトッププロテクタ ●ブームスタクション ●ブームライブマスト ●ドラムミラー ●ストンガード(オペレータキャブ) ●風速計 ●航空障害灯 ●ドラムライト ●消火器 ●モニタテレビ ●モニタカメラ(後方監視用)
---

※タワージブ起伏装置(第3ドラム装置)はラフィングタワー仕様では標準仕様となります。

■基本寸法図

単位:mm



■輸送分解質量表

名称(主要構成部品)	寸法(mm)幅×高さ×長さ	質量(kg)
本体 ※1	3400×3041×7950	31600
サイドフレーム ※2	1500×1350×8925	19850
アクスルビーム ※3	760×900×5970	5700
カウンタウエイトA	3400×590×1940	18500
カウンタウエイトB	3400×570×2190	17300
カウンタウエイトC	860×970×1880	8300
カウンタウエイトD	980×970×1900	9800
カウンタウエイトE	1160×790×2190	11000
ロージャッキ ※4	450×1070×670	450
ボトムブーム+クレーン専用バックストップ	2270×2500×7960	3800
トップブーム+ペンダントロープ	2270×2340×11300	3400
中間ブーム(3m)+ペンダントロープ	2270×2320×3210	900
中間ブーム(6m)+ペンダントロープ	2270×2320×6260	1400
中間ブーム(9m)+ペンダントロープ	2270×2320×9310	1900
中間ブーム(12m)+ペンダントロープ	2270×2320×12360	2200
上部補助ジブ	988×888×6519	500
下部補助ジブ(ジブストラット+バックストップ)	974×1272×6227	500
中間補助ジブ(6m)	988×836×6174	300
150tフック(両カギ)5車+ハンガ	1550×880×2887	2600
100tフック(両カギ)5車	780×880×2162	2200
80tフック(50t)3車	520×840×2145	1400
35tフック(25t)(15t)1車	354×840×1606	900
13tフック	φ420×1286	500
ショートジブ(クレーン用)	985×700×1555	300
マスト+昇降シリンダユニット	1640×2300×5760	4000
ベイル	1300×600×1250	800
ブライドル	1460×550×1060	800
ブーム起伏ロープ	φ22.4×310000	700
ホイストロープ(フロントドラム用)	φ28 ×410000	1640
ホイストロープ(リヤドラム用)	φ28 ×350000	1400
ライブマスト	1520×1090×11000	2500

名称(主要構成部品)	寸法(mm)幅×高さ×長さ	質量(kg)
中間ブーム(3m)	2270×2320×3210	900
中間ブーム(6m)	2270×2320×6260	1400
中間ブーム(9m)	2270×2320×9310	1900
タワーヘッド	2225×2286×3609	1700
ローブラケット	1080×1928×2972	400
中間ブーム(1.5m)	2240×2428×1677	800
扇形ポスト	2270×1077×6957	1700
タワージブトップ	1643×1694×9878	2000
タワージブボトム	1674×1737×9664	2000
中間タワージブ(3m)+ペンダントロープ	2240×2252×3202	300
中間タワージブ(6m)+ペンダントロープ	2240×2252×6252	600
中間タワージブ(9m)+ペンダントロープ	2240×2252×9302	800
タワージブブライドル+タワージブベイル	1112×806×2839	1300
ショートジブ	909×700×1781	300
ジブキャッチ	345×632×2334	200
タワージブ起伏ドラム(第3ドラム)ユニット	1164×1011×1967	1400
タワージブ起伏ロープ	φ22.4×205000	500
カウンタウエイトF	860×660×1875	5600
カウンタウエイトG	980×660×1895	6400
ローウエイト ※5	1995×720×1600	9000

※1: 本体は、カウンタウエイト・サイドフレーム・ロージャッキ・アクスルビーム・ボトムブーム、マスト、ベイル、ブライドル、燃料、ワイヤロープを除いた状態です。マストを取付けた場合の寸法は、(3400×3344×9730)です。  
 ※2: は計2個有り。寸法および質量は1個で表示。  
 ※3: は計2個有り。又、リンク類を含んだ質量となります。寸法および質量は1個で表示。  
 ※4: 計4個有り。寸法および質量は1個で表示。  
 ※5: 計2個有り。寸法および質量は1個で表示。

PAX(パークス)とは……  
 都市に、自然に、人間に、そして地球にやさしく調和する  
 ラテン語で“平和”という意味です。

お問合せは……

住友建機株式会社

本社 〒104 東京都中央区新川1-28-44(K&Tビル)

- 本 社 ☎東京(03)3297-8790
- 千 葉 工 場 ☎千葉(043)420-1500
- 名 古 屋 工 場 ☎大府(0562)48-5151
- 新 居 浜 工 場 ☎新居浜(0897)32-6380
- 千 葉 技 術 研 究 所 ☎千葉(043)420-1549
- 名 古 屋 技 術 研 究 所 ☎大府(0562)48-5191
- 広 域 営 業 部 ☎東京(03)3297-8621
- 東 京 ク レ ーン 営 業 部 ☎東京(03)3297-8650
- 大 阪 ク レ ーン 営 業 部 ☎大阪(06)555-8601
- 北 海 道 住 友 建 機 販 売 ㈱ ☎札幌(011)761-1122
- 東 北 統 括 支 店 ☎仙台(022)288-8981
- 関 越 支 店 ☎宇都宮(0286)39-0970
- 関 東 住 友 建 機 販 売 ㈱ ☎東京(03)5640-5252
- 甲 信 住 友 建 機 販 売 ㈱ ☎松本(0263)58-3965
- 中 部 統 括 支 店 ☎大府(0562)48-5200
- 関 西 統 括 支 店 ☎高槻(0726)72-2831
- 中 国 住 友 建 機 販 売 ㈱ ☎広島(082)264-4655
- 四 国 住 友 建 機 販 売 ㈱ ☎新居浜(0897)46-4451
- 九 州 統 括 支 店 ☎福岡(092)504-6288
- 九 州 住 友 建 機 販 売 ㈱ ☎福岡(092)503-4461

★本カタログの数値は設計変更その他の理由により予告なく変更することがあります。