


ENVIRONMENT-FRIENDLY CRANES FOR A NEW ERA

 住友建機株式会社

SUMITOMO

やさしさの革新です。

パークス、それはクレーンの未来を見すえた、

住友ヒューマン・テクノロジーの結晶体。

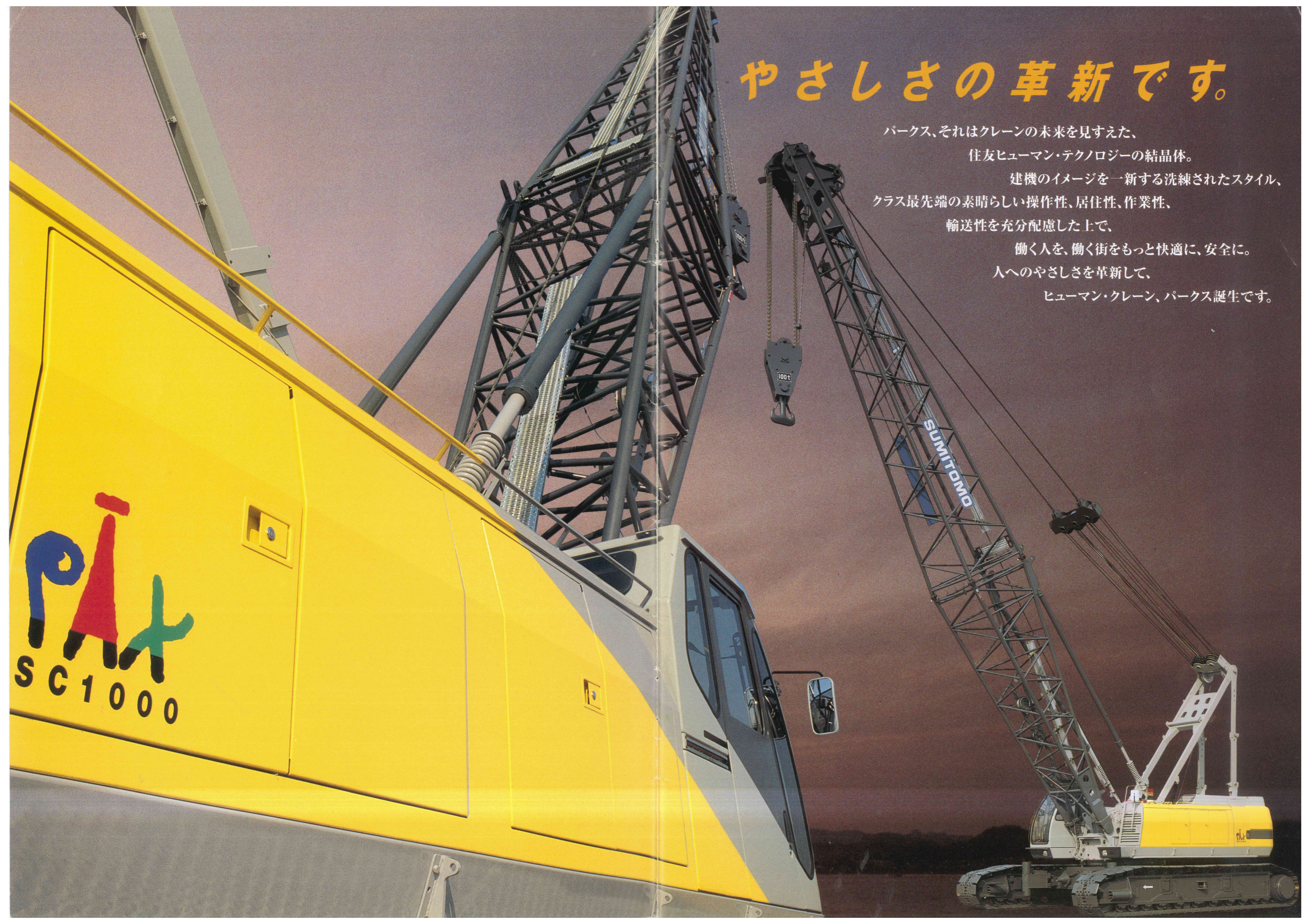
建機のイメージを一新する洗練されたスタイル、
クラス最先端の素晴らしい操作性、居住性、作業性、

輸送性を充分配慮した上で、

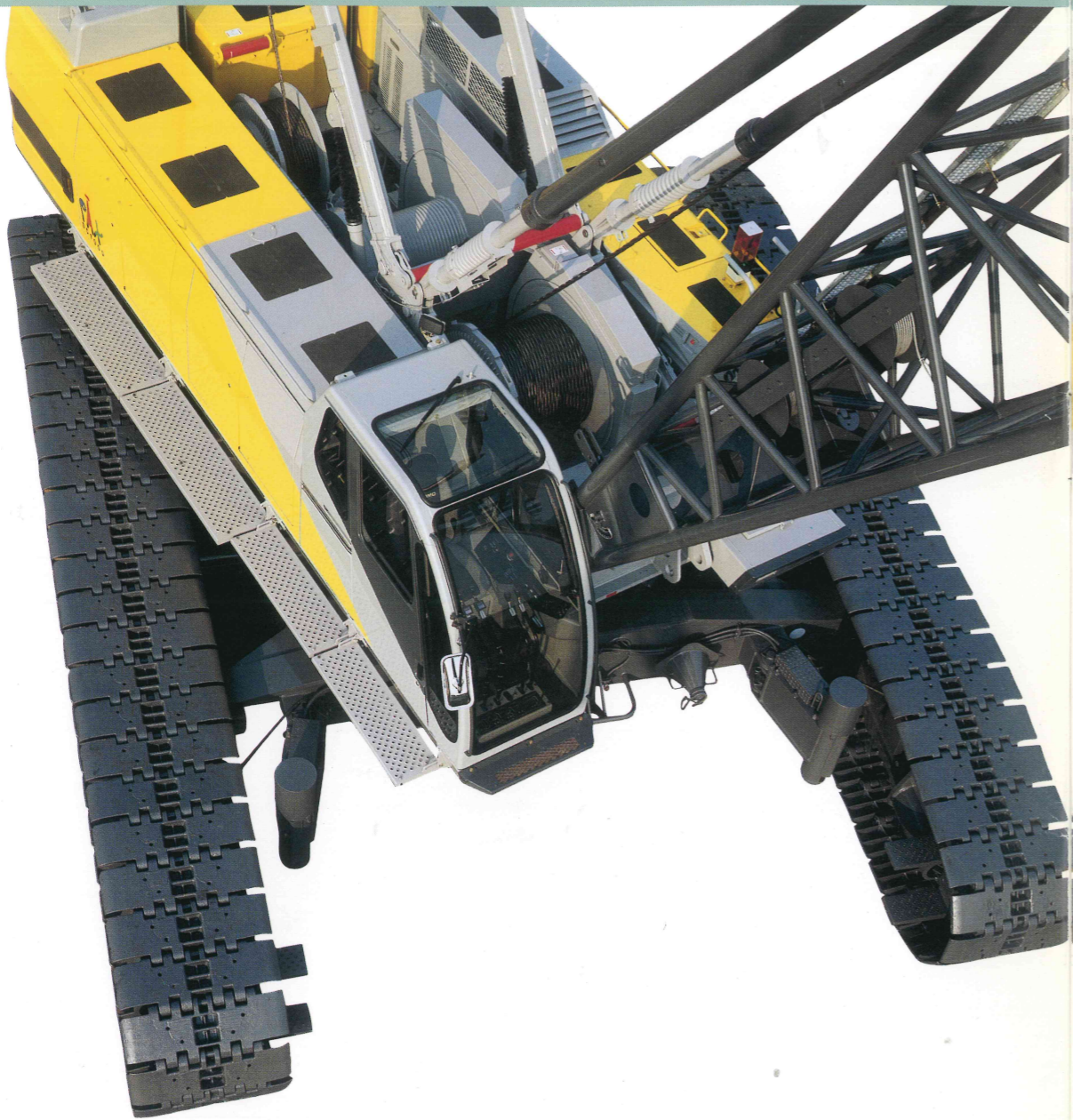
働く人を、働く街をもっと快適に、安全に。

人へのやさしさを革新して、

ヒューマン・クレーン、パークス誕生です。

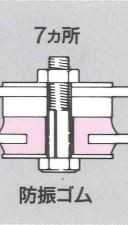


操作は思いのまま。
快適さは思いやりそのもの。



視界のワイドな大型曲面フロントガラスを採用。下方・上方ともに従来にはないワイドな視界と解放感を実現。またガラスはすべてフロズガラスを使用しています。
●ウインドウォッシャー付大型間欠ワイパーを装備。ワイパーとウインドウォッシャーは天窗にも装備されています。

新開発プレスキャブを採用。デザイン・機能ともに徹底した快適設計。快適さを徹底追求したアーバンスタイルの新開発キャブを採用。キャブ内はワイドで居住性抜群です。特に防振性・機密性には万全の配慮を施し、キャブ内騒音は静かな事務所並。次元の違う快適さを誇ります。キャブ床面はフラットで掃除は簡単、床には専用ニットマットをセット。また、入口には乗り降りがより安全にできるステップを取付けました。



●開閉自在のドアウインド
運転席のドアウインドはレギュレータ式で、上下方向にハンドル操作で簡単に開閉できます。
●機密性の高いボンゴタイプのスライドドア
すきま風、騒音、ホコリ等の侵入をシャットアウト。またルームライトはドアと連動して点灯します。
●振動を軽減する
フローティングキャブ
オペレータキャブを完全に独立させ、しかもフレームとの結合に防振ゴムを使用。不快な振動がオペレータに伝わらない構造となっています。

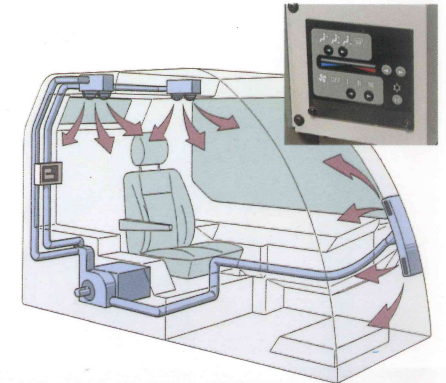
プレスキャブとスライドドア



座り心地抜群で疲れにくいフルリクライニングシートを装着。6ウェイアジャストのフルリクライニングシートは、タワー作業や地下掘削の時に便利なチルト機構付きで、最適なポジションに調整できます。シート地はモケット張りで感触が良く座り心地も抜群。長時間の作業でも疲れは最小限です。



ビルトインタイプのアコン(非フロン)を標準装備。オールシーズン快適な空調を実現します。インテリアと一体設計されたビルトインタイプ。また、雨の日も良好な視界が得られるデフロスタを装備。

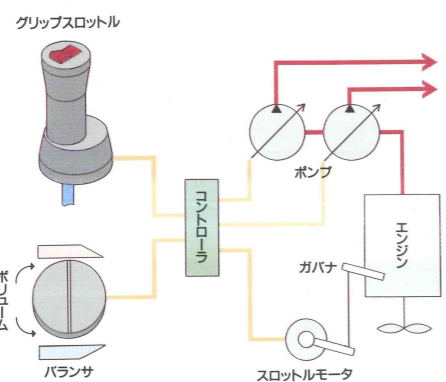


住友独自のSCコントローラを装備。ワンハンドでエンジンとポンプの同時制御が可能。

SCコントローラを旋回コントロールレバーに装備。グリップのひとひねりで超低速から最大速度まで連続的に制御でき、片手でエンジンと油圧ポンプの同時制御が可能です。

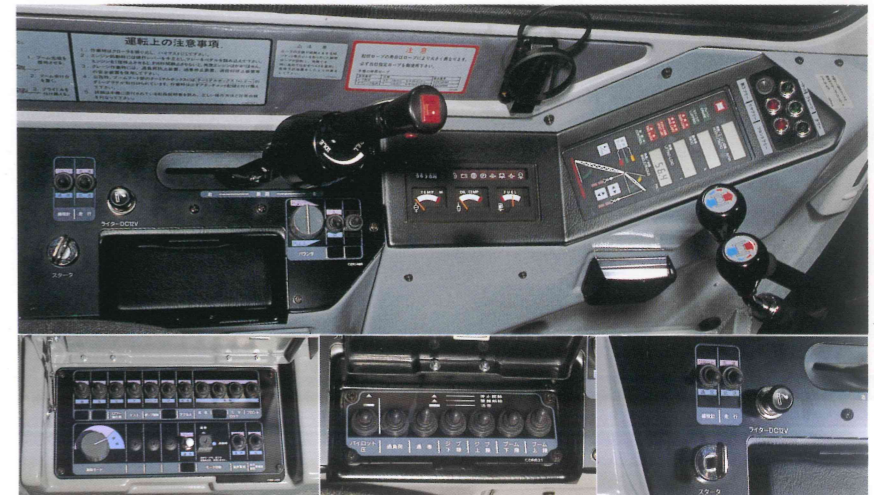
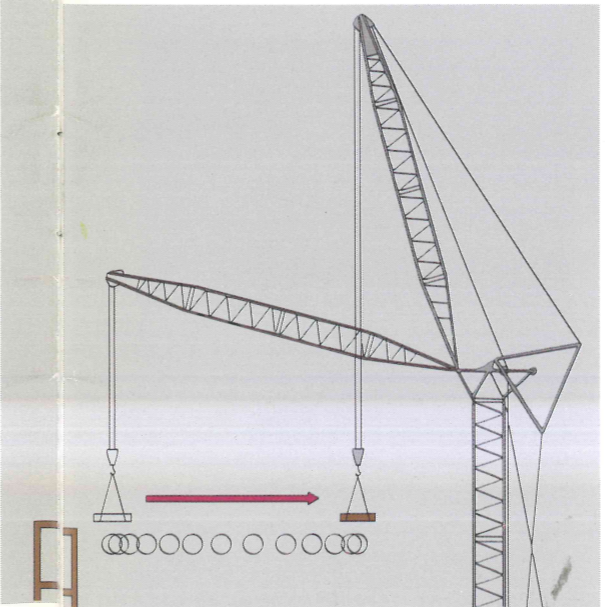
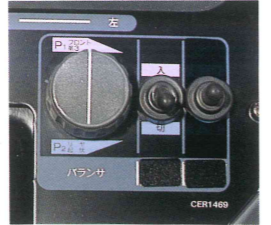
●スロットル固定切換スイッチを設定。

SCコントローラはエンジン回転数とポンプ吐出量を同時に変化させる機能ですがこのスイッチによってエンジン回転数を任意の値に固定でき、グリップでポンプの吐出量のみを変化させることができます。リフティングマグネットなどエンジン回転数を固定で使用するときに便利です。



速度可変式ポンプバランスで、ビギナーにもより高度な操作が簡単。

SCコントローラと併用が可能となったポンプバランスであらかじめ速比を決め、SCコントローラを使うことによりスムーズな加減速ができます。また、フロント、リヤを駆動する油圧ポンプを完全に独立化。コントローラのポリュームつまみで、フロント・リヤドラムの速度バランス調整ができ、水平引込作業等、初心者にも思いのままの操作ができます。



各種コントローラはコンソール、オーバヘッドパネルに内蔵。常時使用するコントローラのみをコンソール表面に出し、そうでないものはカバーして不要な操作を防いでいます。

あらゆる作業を理想に近づけた。
しかも力強い作業性能。

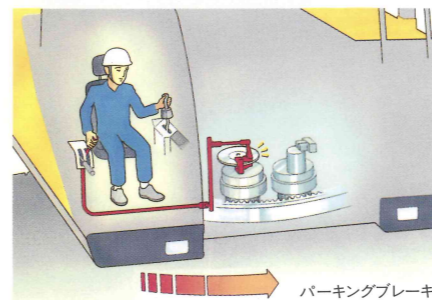


油圧アシストブレーキを装備し、オペレータの疲労を軽減。

フットブレーキに油圧アシストを採用、軽い踏力で強力なブレーキ効果を発揮します。特に巻下げをフリーで使用するクラムシェル、リフマグ、ハンマーグラブ等での作業では、オペレータの疲労を大きく軽減できます。また、従来機同様に安全に作業ができる自動ブレーキも装備。

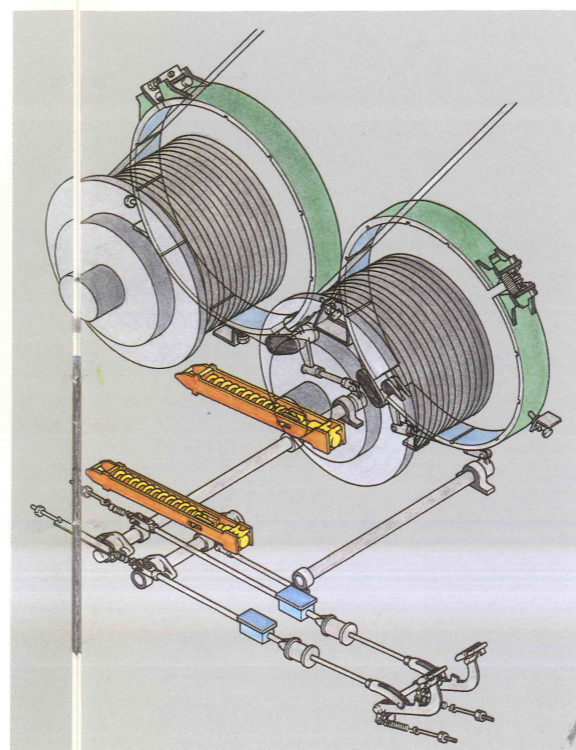


ウインチドラム

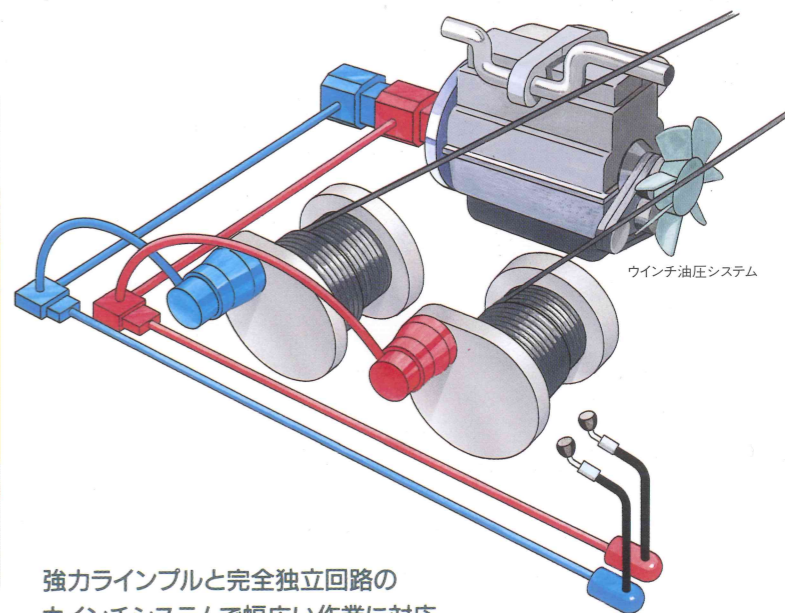


傾斜地での旋回を容易にする旋回サービスブレーキを設定。

旋回装置に、効き具合をなめらかにコントロールできるサービスブレーキを設定。ブレーキを効かせながら旋回でき、旋回体の流れを防止できます。強風時や傾斜地での旋回もスムーズです。



ブレーキシステム



ウインチ油圧システム

強力ラインプルと完全独立回路のウインチシステムで幅広い作業に対応。

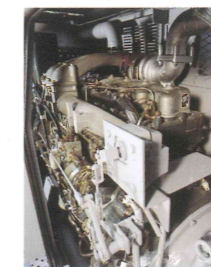
フロント、リアウインチは完全に独立したユニットを使用し、それぞれ自在のスピードコントロールが可能。このためバケット、パイプロ、タワーなど幅広い作業に対応できます。また、強力ラインプルと業界トップクラスのラインスピードで高い操作性とすばやい作業が可能になりました。

4つの速度パターンから最適なものを選べる旋回機構で、荷振れ防止と作業効率アップを同時に実現。

クレーン作業ではウインチ巻上げと旋回操作を同時におこなうことが多く、旋回速度を4つのパターンから選択が可能となり、あらゆる作業に最適な速度を選べ、定速旋回しながら、俯仰、巻上げ速度を自由に制御できます。これにより荷振れ防止と作業効率アップを同時に実現しました。

高出力・低燃費の183kw(250ps)ターボ付ディーゼルエンジン。

高出力・低燃費のターボ付ディーゼルエンジン搭載。信頼性・耐久性も抜群です。さらにパワーアップコントロール(特許出願中)の採用により、エンジンの負荷を常に監視し、どんな環境下でもエンジン



エンジン

が最高出力を出せるように制御しているためエンストが防げ、そしてエンジン回転数の全域にわたり大幅な馬力アップを達成しました。また、オートクレーンリングファンを採用し、パワーロスを低減。

後端半径が小さく、狭い場所もOK。

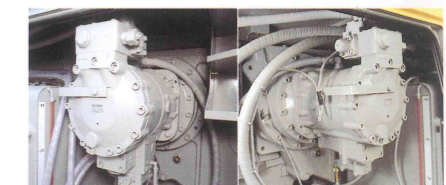
都市部の工事現場を考慮し、後端半径はひとクラス下で、狭い現場への投入を可能にしています。

走行スピードも速く機動力抜群。

移動の多い作業も効率良くこなします。

大幅アップしたドラムスピードで作業時間を短縮。

ウインチの心臓部に可変容量モータを採用。ラインスピードが大きく向上。動力巻下げもスピードアップし作業時間の短縮に役立ちます。特に高揚程を必要とするタワークレーン作業や地下掘削に威力を発揮します。



フロントウインチモータ

リアウインチモータ

業界初の瞬時落下防止装置を装備。

瞬時落下防止装置(特許出願中)を装備。これにより一瞬の荷下がりが無く、建築のボルト穴合わせ等の作業を安全におこなえます。

ワイドドラム採用で、ロープ寿命を延長。

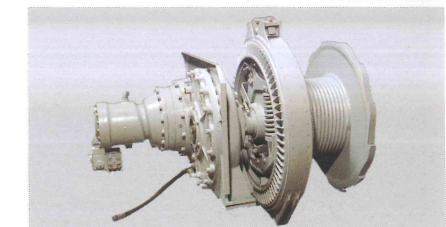
巻取ドラムの幅が小さいとロープが重なり合って損傷する場合があります。これを防ぐためウインチに大口径でワイドなドラムを採用。シープ径も大型化しロープ寿命を延長します。



大型シープ

フリーフォール付の強力な第3ドラム。

専用の油圧モータにより駆動され、減速機およびクラッチを介して駆動されます。(オプション)



第3ドラム(オプション)

人にやさしく安全機能。
さらにやさしくアシスト。

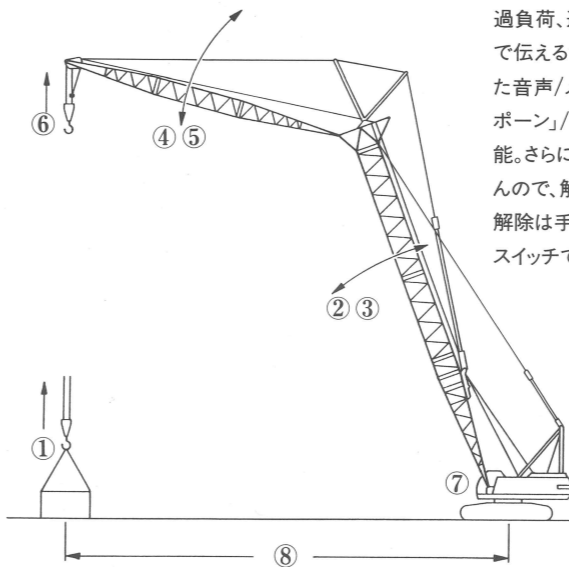


フルブーム停止で、安全を確保。
フルブーム停止装置を採用。出入りにゲートロックレバーをセット。レバーを動かさなければ昇降できず、レバーを動かすとすべての作動が停止されロックされます。



モーメントリミッタ

警報内容が即座に判断できる音声警報(ボイスアラーム)装置をセット。



- 警報語■
- ① オーバロードです。
 - ② ブームを巻上げ過ぎです。
 - ③ ブームを巻下げ過ぎです。
 - ④ ジブを巻上げ過ぎです。
 - ⑤ ジブを巻下げ過ぎです。
 - ⑥ フックを巻上げ過ぎです。
 - ⑦ フリーモードです。
 - ⑧ ブレーキを踏んでください。
- ⑧まもなく自動停止します。

信号機と同じ3色の
負荷率表示ランプを採用。
外部警告灯を誰にでもわかりやすくするため、信号機と同じ3色の負荷率表示ランプを採用しています。

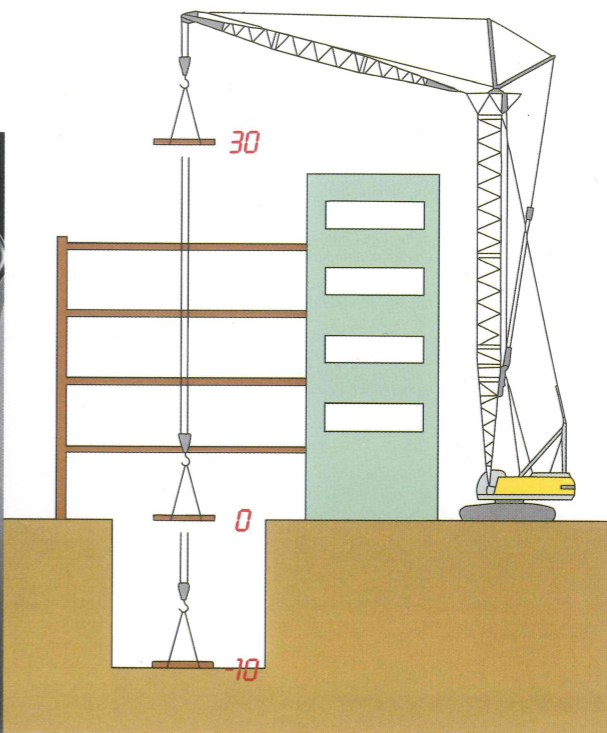
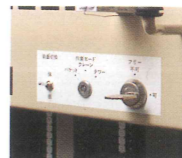


安全で耐摩耗性に優れた
ノンアスベストライニングを使用。
クラッチやブレーキに耐摩耗性に優れたノンアスベストライニングを使用。人体に有害なアスベストを飛散させないことで、環境問題にも対応しています。

旋回警報は警報音とフラッシャーの2本立て。
周辺作業者にフラッシャーと警報音で旋回を知らせます。また走行警報の警報音も個別に設定。夜間作業等に対応して警報音のみをカットできるスイッチ付です。



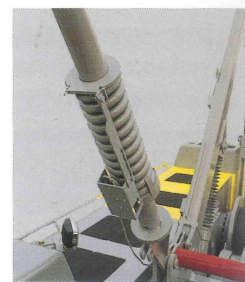
キー付作業モード切換スイッチを設定。
用途にあわせて、バケットモード/クレーンモード/タワーモードが選択可能。



新型過負荷防止装置を搭載。
(自動停止直前のスローダウン機構付)
機能満載の新型過負荷防止装置(モーメントリミッタ)を搭載。過負荷による警報、非常停止、荷重表示の他、ブラインド状態で作業した場合のドラムカウンタ機能も搭載しており、揚程をメートル表示することもできます。また、タワーの引起し、倒し、タワージブの振出し時に操作ミスをして、安全に自動停止するタワーセットモード(特許出願中)が新しく加わり、より安全に作業準備がおこなえます。

ブーム起伏に二重の安全装置をセット。

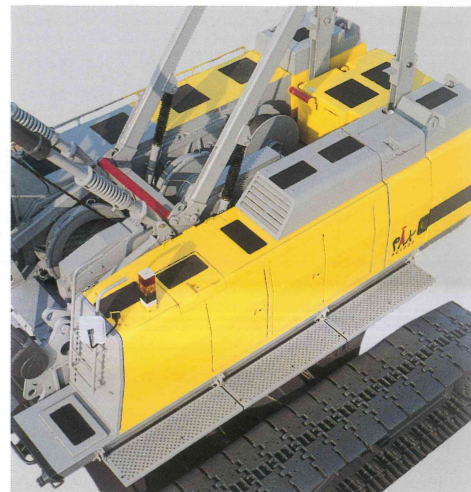
ブームの巻過ぎによるブームおよびバックストップの破損を防止。ブームの起伏停止はブームフートのリミットスイッチによりおこないますが、これはスイッチにより解除可能です。解除してさらにブームを上げていくと、バックストップ内蔵のリミットスイッチが作動し全動作が停止します。ブームバックストップのリミットスイッチは解除できない構造です。さらにフロント、リヤドラムでブームを持ち上げた場合でも作動し、安全を確保します。



バックストップ

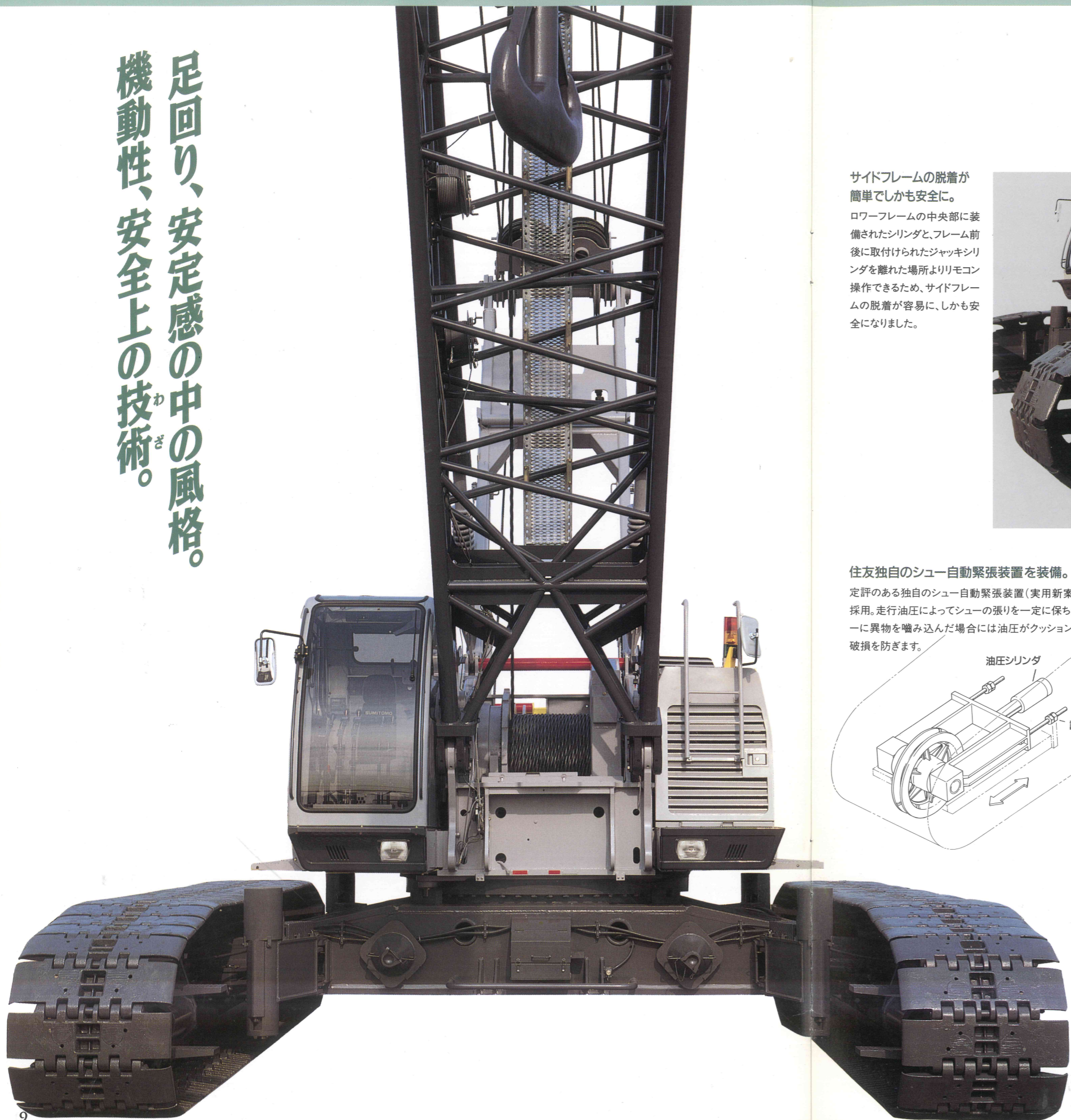
ルーフ上にノンスリップテープを装着。

ノンスリップテープをルーフ上に装着。上に昇ってのメンテナンスを容易に、安全にする配慮です。

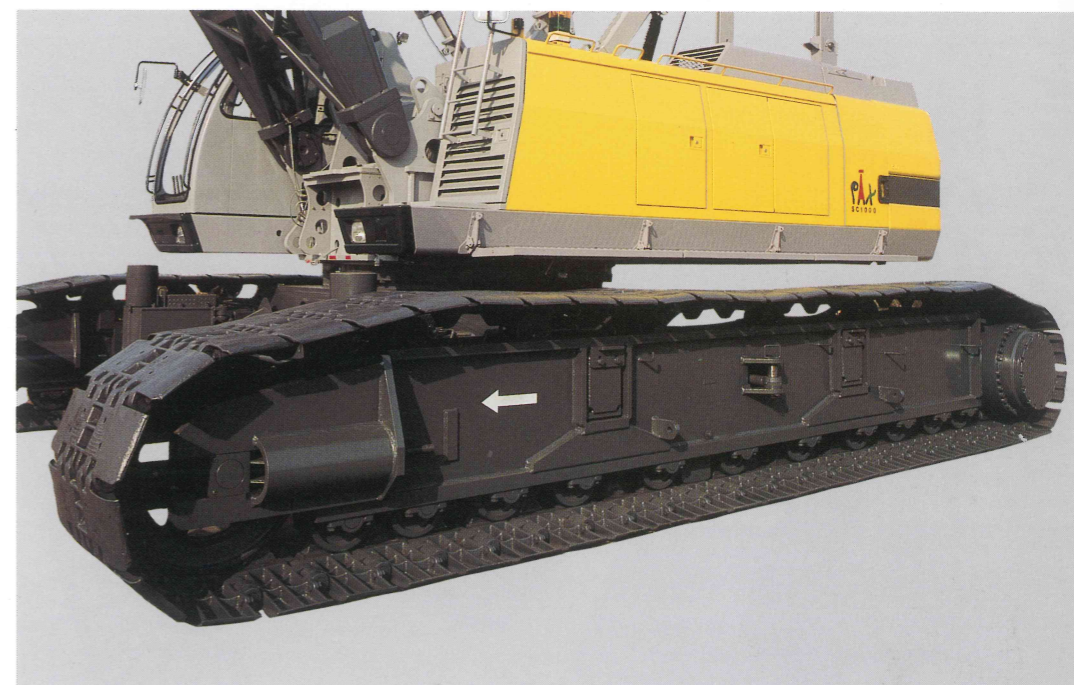


ノンスリップテープ

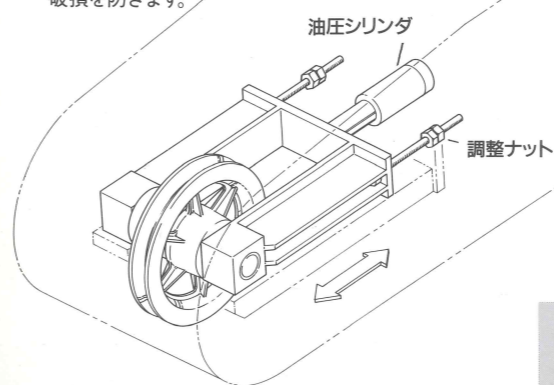
足回り、安定感の中の風格。
機動性、安全上の技術。



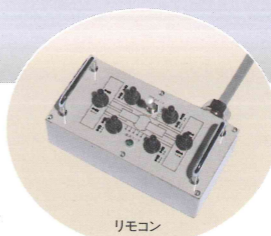
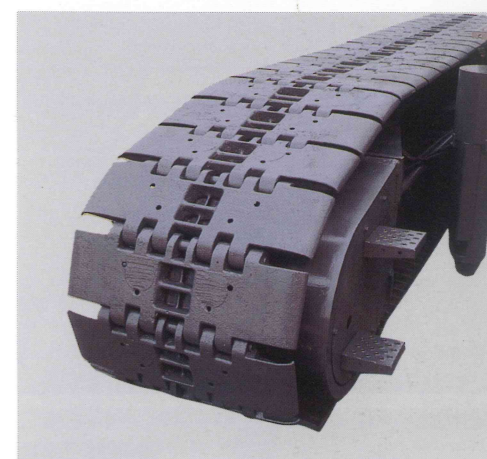
サイドフレームの脱着が簡単でしかも安全に。ローワーフレームの中央部に装備されたシリンダと、フレーム前後に取付けられたジャッキシリンダを離れた場所よりリモコン操作できるため、サイドフレームの脱着が容易に、しかも安全になりました。



住友独自のシュー自動緊張装置を装備。定評のある独自のシュー自動緊張装置(実用新案取得)を採用。走行油圧によってシューの張りを一定に保ちます。シューに異物を噛み込んだ場合には油圧がクッションとなって破損を防ぎます。

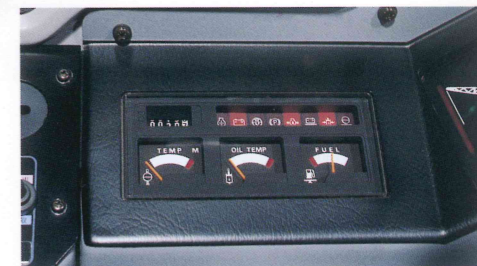


シューインタイプ走行モータを採用し、信頼性抜群。走行モータと減速機をコンパクトにまとめ、トラックシューでモータ部をカバーし保護しています。モータ部が走行中に障害物と衝突して破損する危険が少なくなりました。



ロージャッキの遠隔操作装置。分解、組立時のロージャッキ操作をリモコン操作できるため、周囲の状況を確認しながら安全に作業がおこなえます。

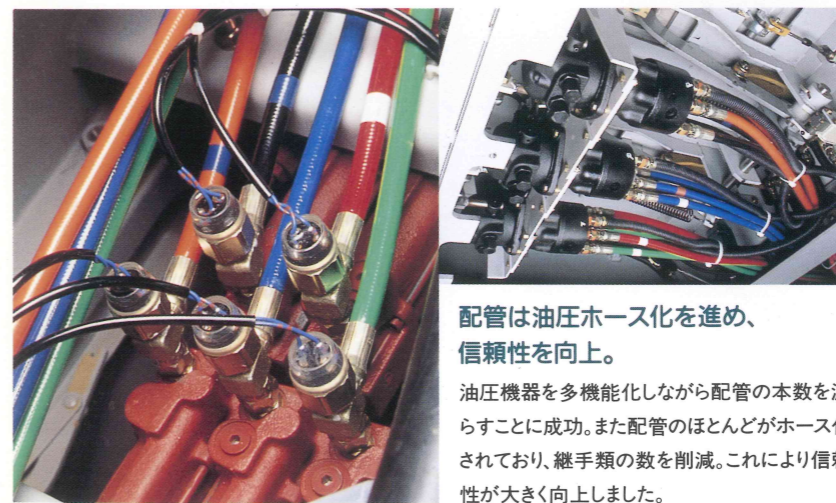
人と機械へのパフォーマンス。
やさしさへの追求。



サービスモニタ

各種モニタも充実。
作動コンディションがひと目でチェックOK。
モニタ装置に改良を加え、各種メータ類(エンジン水温・作動油温・燃料計)もビルトイン、ひと目で機械の状態が把握できます。

電気配線は2重ロックの防水コネクタを採用。
2重ロックコネクタの採用と、コネクタのフレームへの固定により耐振動性を高めています。また重要回路は防水コネクタを採用し、電気系統の信頼性を大幅に向上させています。

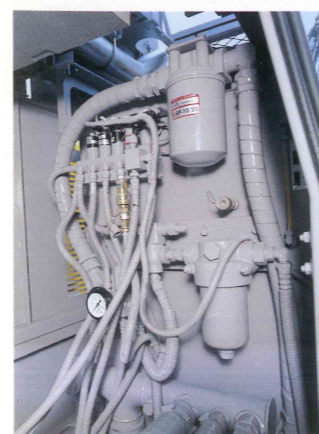


配管は油圧ホース化を進め、信頼性を向上。

油圧機器を多機能化しながら配管の本数を減らすことに成功。また配管のほとんどがホース化されており、継手類の数を削減。これにより信頼性が大きく向上しました。

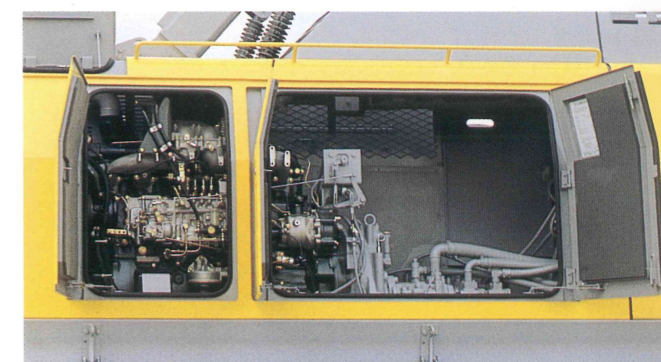
信頼性の高いネクラッチを採用。
従来のクラッチの発想を変えて、バネ力によって動力を伝達するネクラッチを採用。信頼性・耐久性を高めています。

各機器のユニット化を進め、パーツ交換が簡単。
整備時間を短縮できるように、油圧機器を多機能化するとともに、関連機器を集中配置、加えて各機器のユニット化を進め整備性を向上させています。



ワンキーでエンジンスタート&メンテナンスOK。

エンジンスタートおよびハウズドアキーはすべて同じキー。ワンキーで運転もメンテナンスもできます。



点検・整備の楽な大型ハウズドアとキャットウォーク。

大型のハウズドアを使用。開度も大きく、しかもロック機能があり、風の日も開いたまま点検・整備作業ができます。また、作動油タンクおよびラジエータには跳ね上げ式(ダンバ付)のドアを使用しています。毎日の始業点検、整備が楽にできるようにキャットウォークを標準装備しました。

■主要諸元 SC1000-2

項目	クローラークレーン	ラフィングタワー
最大吊上荷重	100t×5.5m	20.0t×14.0m
基本ブーム長さ	18.30m	
最長ブーム長さ	73.15m	
タワー高さ		28.65m~50.00m
タワージブ長さ		22.85m~44.20m
補助ジブ長さ	12.20m~24.40m	
ブーム+補助ジブ	60.95m+24.40m/64.00m+18.30m	
タワー+タワージブ		50.00m+44.20m
フロントドラムロープ巻上/下速度	90~2.0m/min	90~2.0m/min
ブーム巻上/下ロープ速度	46~2.0m/min	46~2.0m/min
タワージブ巻上/下ロープ速度		45~2.0m/min
タワー巻上/下ロープ速度		46~2.0m/min
旋回速度	2.1min ⁻¹ (2.1rpm)	
走行速度	1.4/1.0km/h	
エンジン名称	三菱6D22-Tディーゼルエンジン	
定格出力	183kw/2050min ⁻¹ (250ps/2050rpm)	
登坂能力	17%(30%)	
平均接地圧(基本ブーム、965mmシュー付)	81.4kpa<0.83kgf/cm ² >	88.3kpa<0.9kgf/cm ² >
全装備質量(基本ブーム、965mmシュー付)	約111.5t	約121.8t(タワー+ジブ)最長時

*単位は国際単位系によるSI表示、〈 〉内は従来の単位表示を併記したものです。

■標準装備

本体	●標準付属工具 ●標準予備品 ●ウインドウォッシュ付ワイパー(前窓・天窓) ●前照灯(左前・右前) ●マイク&スピーカ ●サイドミラー(左・右) ●電動式燃料ポンプ ●旋回定速制御装置 ●カマセ台 ●昇降ステップ(ローワー・キャブ) ●キャットウォーク(左・右) ●ブームスカイウォーク ●旋回用サービスペレーキ ●速度バランス ●負荷率&安全装置解除表示灯 ●スリング(分解用)
	●AM/FM時計付ラジオ ●エアコン(デフロスタ付、ヒルトインタイプ) ●サンバイザ ●水準器(室内およびローワー) ●カップキーパ ●ロールブラインド(天窓・後部窓) ●フロアマット

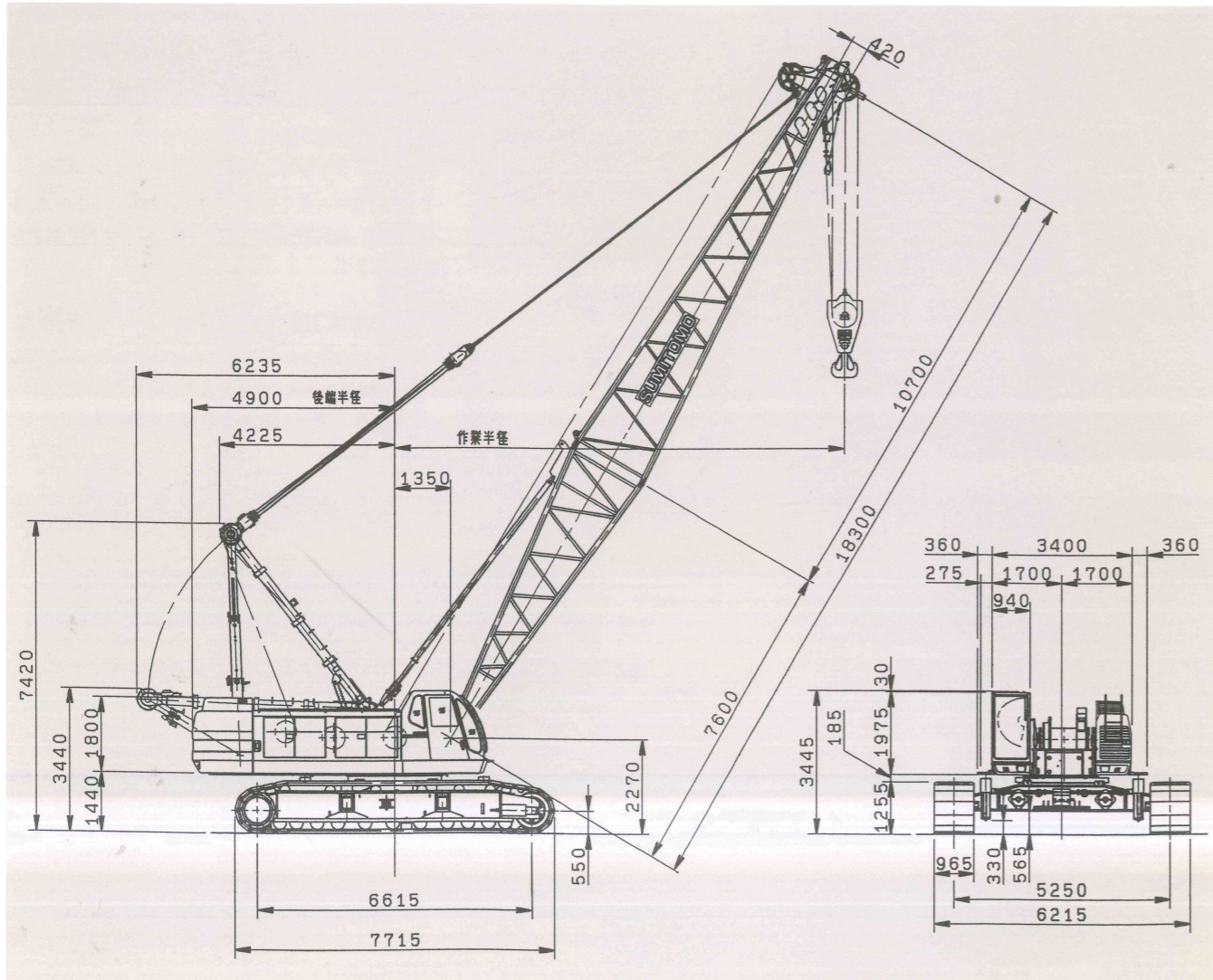
■オプション

- ドラムロープ押え(フロント、リヤドラム、第3ドラム) ●旋回音声警報
- 油圧タグライン ●補助ウインチ ●第3ドラム(フリーフォール付)
- ドラムミラー ●ストーンガード(オペレータキャブ) ●風速計
- 航空障害灯 ●ドラムライト ●消火器

*タワージブ起伏装置(第3ドラム装置)はラフィングタワー仕様では標準仕様となります。

■基本寸法図

(単位:mm)



■輸送分解質量表

名称(主要構成部品)	寸法(mm)幅×高さ×長さ	質量(kg)
本体 *1	3400×2800× 7490	31500
サイドフレーム 1個	1235×1255× 7715	13200
カウンタウエイトA	1480× 845× 3400	18200
カウンタウエイトB	1165× 970× 1575	11100
カウンタウエイトC	985×1010× 1420	7800
カウンタウエイトD	865×1010× 1400	6400
ローワージャッキ *2	260×1005× 970	320
ボトムブーム+クレーン専用バックストップ	1965×2365× 7875	3380
トップブーム	1965×2100×11265	2400
中間ブーム(3m)	1965×1965× 3165	620
中間ブーム(6m)	1965×1965× 6215	1000
中間ブーム(9m)	1965×1965× 9260	1400
上部補助ジブ	990× 855× 6485	620
下部補助ジブ(ジブストラット+バックストップ)	990×1130× 6220	840
中間補助ジブ(6m)	990× 835× 6170	320
100tフック(両カギ)	620× 820× 2120	1400
50tフック	495× 790× 1930	900
30tフック	400× 790× 1805	730
11tフック	350× 350× 1210	400
ショートジブ	690× 875× 1700	280

名称(主要構成部品)	寸法(mm)幅×高さ×長さ	質量(kg)
ボトムブーム+タワー専用バックストップ	1965×2365×7875	3590
中間ブーム(3m)	1965×1965×3165	620
中間ブーム(6m)	1965×1965×6215	1000
中間ブーム(9m)	1965×1965×9260	1400
タワーヘッド(ローラブラケット付)	1925×2390×6430	1400
中間ブーム(9m/アミ付き)	1965×1965×9260	1700
中間ブーム(0.9m)	2010×2410×1220	800
扇形ポスト	1950× 955×5690	1200
タワージブトップ	1345×1290×8285	1100
タワージブボトム+タワージブバックストップ	2075×1290×9290	1200
中間タワージブ(3m)	1345×1290×3135	270
中間タワージブ(6m)	1345×1290×6185	460
中間タワージブ(9m)	1345×1290×9235	650
タワージブブライドル	640× 475× 880	320
タワージブベイル	1515× 650×1105	540
中間タワージブ(6m/テーパ)	1625×1290×6185	480
タワージブクランプ	2070× 550× 285	100

*1: 本体は、カウンタウエイト・サイドフレーム・ローワージャッキ・ボトムブームを除いた状態です。
*2: 計4個有り。寸法および質量は1個で表示。

PAX(パークス)とは……
都市に、自然に、人間に、そして地球にやさしく調和する
ラテン語で“平和”という意味です。

住友建機株式会社

本社/〒141-8686 東京都品川区北品川5-9-11(住友重機械ビル)

本社	TEL(03)5421-8601	クレーン事業本部	TEL(0562)48-5152
住友建機販売北日本(株)	TEL(022)288-8981	東日本クレーン営業部	
住友建機販売関東(株)	TEL(047)360-5151	東京1・2課	TEL(03)5421-8549
住友建機販売甲信越(株)	TEL(0263)58-3965	北海道営業課	TEL(011)765-3355
住友建機販売中部(株)	TEL(0562)48-5200	東北営業課	TEL(022)288-8981
住友建機販売関西(株)	TEL(0726)72-2831	名古屋クレーン営業部	TEL(0562)48-6575
住友建機販売中四国(株)	TEL(082)941-5100	大阪クレーン営業部	TEL(06)6555-8601
住友建機販売九州(株)	TEL(092)503-4461	西日本クレーン営業部	
		九州営業課	TEL(092)504-6288
		中国営業課	TEL(082)941-5100

□ オペレータの養成・資格取得のご相談は
千葉技術研修所 TEL(043)420-1549 名古屋技術研修所 TEL(0566)35-1311
ホームページアドレス <http://www.sumitokenki.co.jp>

- カタログに掲載した内容は、予告なく変更することがあります。
- 掲載写真は販売仕様と一部異なる場合があります。
- 掲載写真はカタログ用にポーズをつけて撮影したものです。
- 掲載写真のときは、必ず作業装置を接地させるなど、安全に心がけて下さい。
- 掲載写真の色は印刷の関係上、実物と異なる場合があります。
- 本機のご使用にあたっては取扱説明書を必ずお読みください。
- つり上げ荷重5トン以上の移動式クレーンの運転には「移動式クレーン運転免許証」、クラムシヤル作業には「車両系建設機械運転技能講習終了証」の取得が必要です。

お問合せは…

